

Podstawowe informacje



Dane techniczne projektu

Całkowita powierzchnia	176.52 m²
Powierzchnia użytkowa	107.82 m²
Powierzchnia zabudowy	88.26 m²
Powierzchnia dachu	171 m²
Kubatura	553 m³
Wymiary budynku	11.52 x 7.62 m
Kąt nachylenia	45°
Wysokość budynku	8.43 m
Wymiary działki	19.52 x 16.62 m



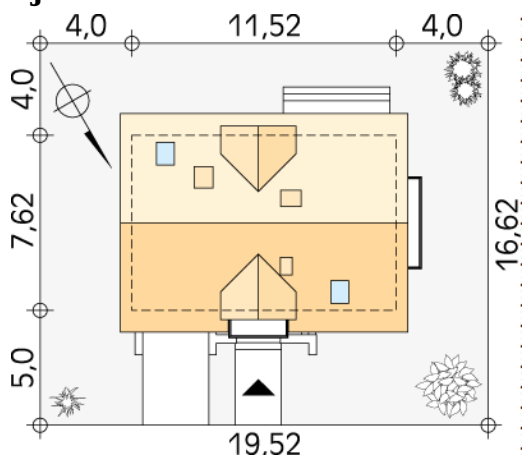
Opis projektu

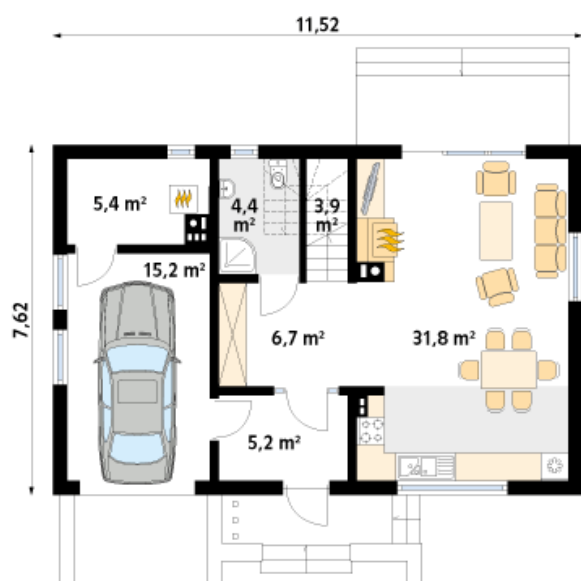
Mały dom jednorodzinny z użytkowym poddaszem i garażem w bryle budynku. Idealny dla niewielkiej rodziny. Na parterze znajduje się przestronna część dzienna i pomieszczenia gospodarcze, na poddaszu trzy wygodne sypialnie z balkonami i duża łazienka z pralnią.

Elewacje

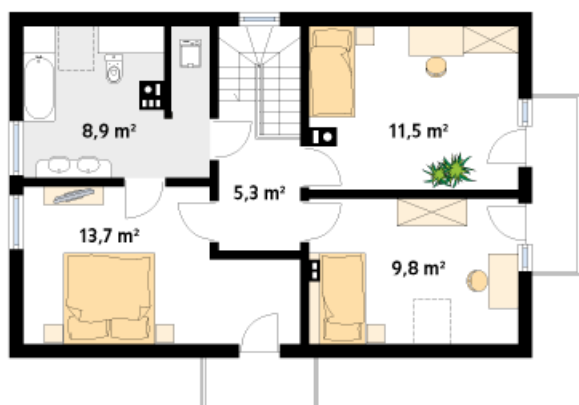


Sytuacje



Rzuty

Parter 72.38 m²

wiatrołap	5.23 m ²
korytarz/komunikacja	6.73 m ²
salon/kuchnia	31.80 m ²
łazienka	3.97 m ²
schody	3.88 m ²
kotłownia	5.42 m ²
garaż	15.35 m ²


Poddasze 50.79 m²

korytarz/komunikacja	5.27 m ²
sypialnia	13.84 m ²
łazienka	9.37 m ²
sypialnia	12.00 m ²
sypialnia	10.31 m ²