

## Podstawowe informacje



## Dane techniczne projektu

<b>Całkowita powierzchnia</b>	<b>104.92 m<sup>2</sup></b>
<b>Powierzchnia użytkowa</b>	<b>54.87 m<sup>2</sup></b>
<b>Powierzchnia zabudowy</b>	<b>58.34 m<sup>2</sup></b>
<b>Powierzchnia dachu</b>	<b>104 m<sup>2</sup></b>
<b>Kubatura</b>	<b>227 m<sup>3</sup></b>
<b>Wymiary budynku</b>	<b>10.01 x 6.49 m</b>
<b>Kąt nachylenia</b>	<b>45°</b>
<b>Wysokość budynku</b>	<b>6.35 m</b>
<b>Wymiary działki</b>	<b>20.80 x 17.49 m</b>



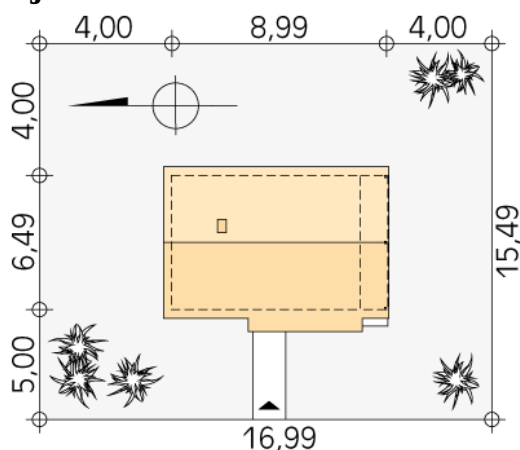
## Opis projektu

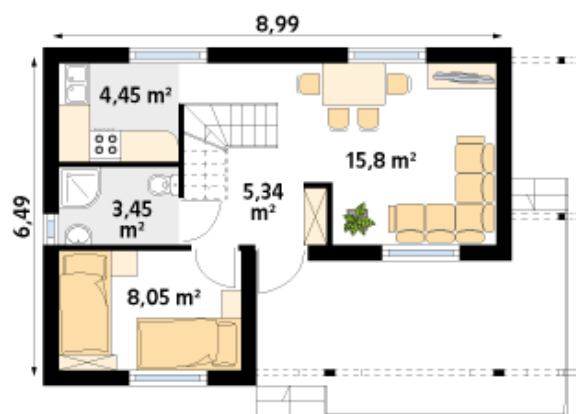
Mały letniskowy domek z poddaszem i dużym zadaszonym tarasem.

## Elewacje

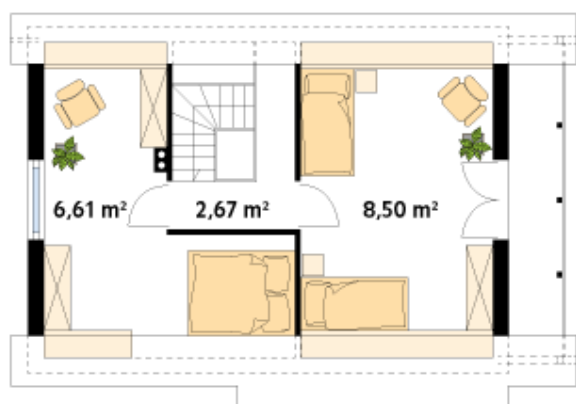


## Sytuacje



**Rzuty**

**Parter 37.09 m<sup>2</sup>**

korytarz/komunikacja	5.34 m <sup>2</sup>
salon	15.80 m <sup>2</sup>
pokój	8.05 m <sup>2</sup>
łazienka	3.45 m <sup>2</sup>
kuchnia	4.45 m <sup>2</sup>


**Poddasze 17.78 m<sup>2</sup>**

korytarz/komunikacja	2.67 m <sup>2</sup>
sypialnia	6.61 m <sup>2</sup>
sypialnia	8.50 m <sup>2</sup>