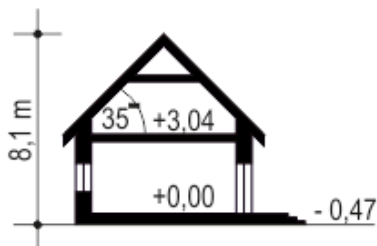


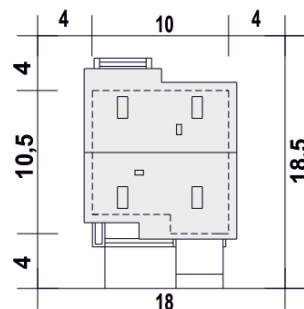
## Podstawowe informacje



## Przekrój



## Sytuacje

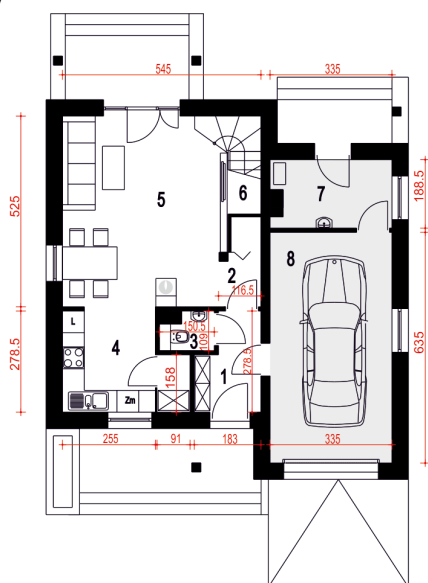


## Dane techniczne projektu

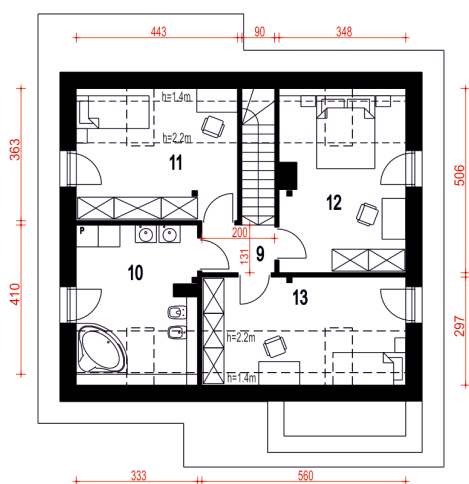
Całkowita powierzchnia	69.70 m <sup>2</sup>
Powierzchnia użytkowa	94.40 m <sup>2</sup>
Powierzchnia zabudowy	96.60 m <sup>2</sup>
Powierzchnia dachu	156.90 m <sup>2</sup>
Wymiary budynku	10 x 10.50 m
Kąt nachylenia	35°
Wysokość budynku	8.20 m
Wymiary działki	18 x 18.50 m

## Opis projektu

Projekt gotowy Biała

**Rzuty**

**Parter 3.90 m<sup>2</sup>**

Wiatrołap	4.20 m <sup>2</sup>
Hol i garderoba	2.30 m <sup>2</sup>
WC	1.70 m <sup>2</sup>
Kuchnia, Spizarnia	8.70 m <sup>2</sup>
Salon	22.90 m <sup>2</sup>
Schody	3.90 m <sup>2</sup>
Pom. tech.*	5.90 m <sup>2</sup>
Garaż*	21.00 m <sup>2</sup>


**Piętro 65.80 m<sup>2</sup>**

Łazienka	11.10 m <sup>2</sup>
Sypialnia	11.90 m <sup>2</sup>
Sypialnia	13.90 m <sup>2</sup>
Sypialnia	11.40 m <sup>2</sup>
Przedpokój	2.50 m <sup>2</sup>