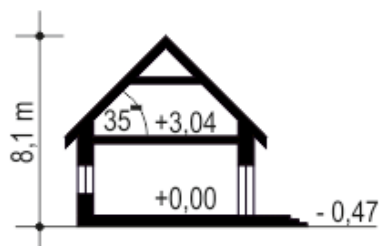


Podstawowe informacje



Przekrój



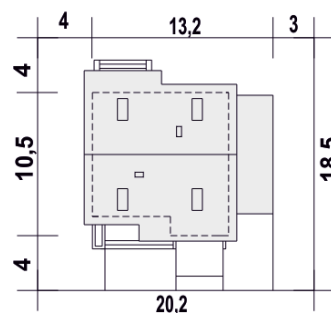
Dane techniczne projektu

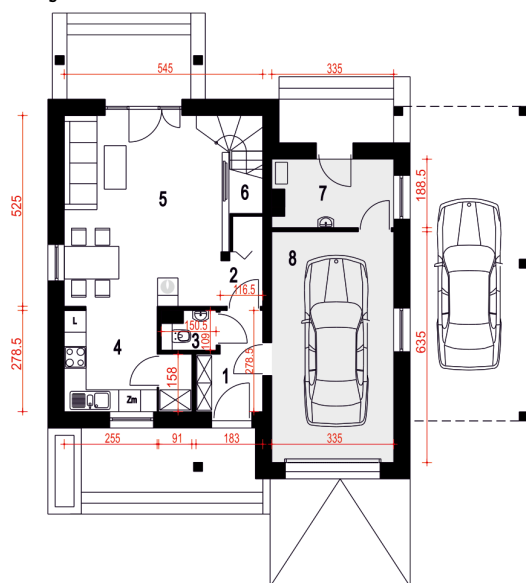
| | |
|------------------------|-----------------------|
| Całkowita powierzchnia | 136.40 m ² |
| Powierzchnia użytkowa | 94.40 m ² |
| Powierzchnia zabudowy | 96.60 m ² |
| Powierzchnia dachu | 156.90 m ² |
| Wymiary budynku | 13.20 x 10.50 m |
| Kąt nachylenia | 35° |
| Wysokość budynku | 8.20 m |
| Wymiary działki | 20.20 x 18.50 m |

Opis projektu

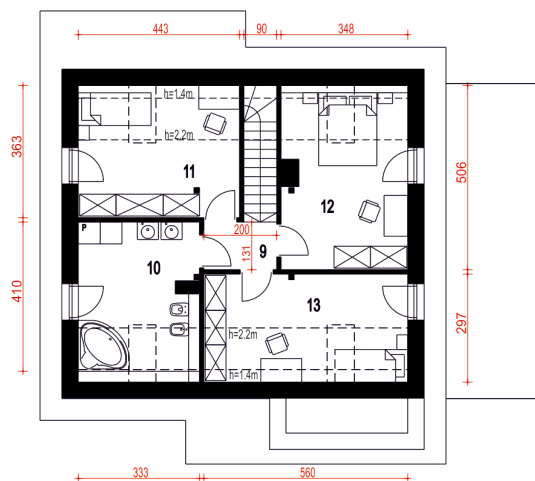
Projekt gotowy Biała

Sytuacje



Rzuty

Parter 70.60 m²

| | |
|--------------------|----------------------|
| Wiatrołap | 4.20 m ² |
| Hol i garderoba | 2.30 m ² |
| WC | 1.70 m ² |
| Kuchnia, Spizarnia | 8.70 m ² |
| Salon | 22.90 m ² |
| Schody | 3.90 m ² |
| Pom. tech.* | 5.90 m ² |
| Garaż* | 21.00 m ² |


Piętro 65.80 m²

| | |
|------------|----------------------|
| Łazienka | 11.10 m ² |
| Sypialnia | 11.90 m ² |
| Sypialnia | 13.90 m ² |
| Łazienka | 11.40 m ² |
| Przedpokój | 2.50 m ² |