

Podstawowe informacje



Dane techniczne projektu

Całkowita powierzchnia	129.36 m²
Powierzchnia użytkowa	88.07 m²
Powierzchnia zabudowy	61.57 m²
Powierzchnia dachu	138 m²
Kubatura	424 m³
Wymiary budynku	9.72 x 6.74 m
Kąt nachylenia	45°
Wysokość budynku	8.29 m
Wymiary działki	21.72 x 17.74 m



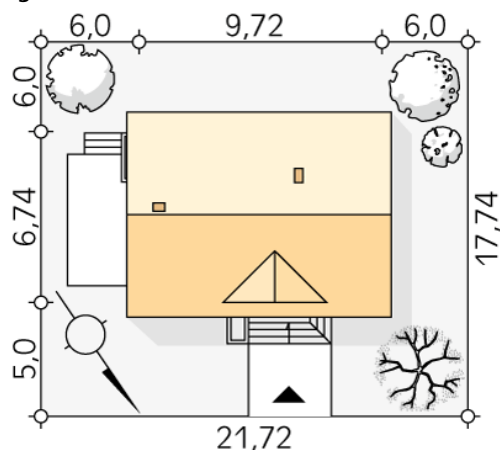
Opis projektu

Bez DR-T to projekt popularnego domu z poddaszem, dostosowany do technologii szkieletowej. Optymalne wykorzystanie przestrzeni zapewnia wygodne warunki mieszkaniowe dla 4 osobowej rodziny. Dzięki niewielkim rozmiarom i przyjętym rozwiązaniom projektowym budynek jest ekonomiczny w budowie i użytkowaniu. Na poddaszu znajduje się strefa prywatna, podczas gdy parter przeznaczono na strefę dzienną. Walory użytkowe kuchni podnosi spiżarnia.

Elewacje



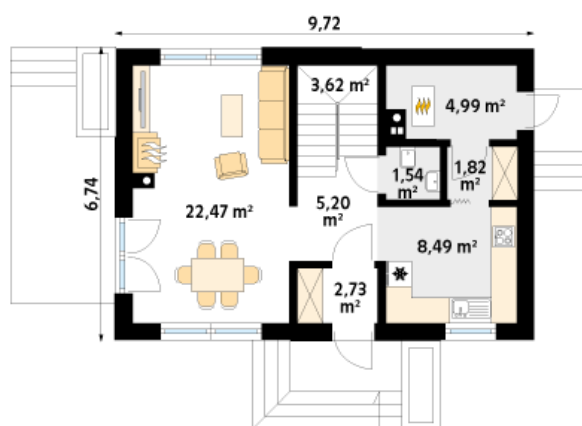
Sytuacje



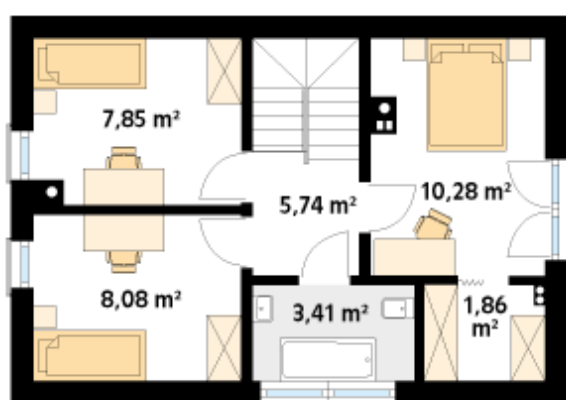
DOBRY DOM
ul. Wrzesława Romańczuka 6, 35-302 Rzeszów
+48 17 852 52 30
08:00 - 16:00

waldemar.kowalski@grupadobrydom.pl

Podane ceny nie stanowią oferty handlowej w rozumieniu art. 66 par. 1 Kodeksu Cywilnego

Rzuty

Parter 50.86 m²

wiatrołap	2.73 m ²
korytarz/komunikacja	5.20 m ²
salon	22.47 m ²
schody	3.62 m ²
wc	1.54 m ²
kotłownia	4.99 m ²
spiżarnia	1.82 m ²
kuchnia	8.49 m ²


Poddasze 48.26 m²

korytarz/komunikacja	5.74 m ²
sypialnia	12.58 m ²
garderoba	3.49 m ²
łazienka	4.84 m ²
sypialnia	10.92 m ²
sypialnia	10.69 m ²