

## Podstawowe informacje



## Dane techniczne projektu

|                               |                             |
|-------------------------------|-----------------------------|
| <b>Całkowita powierzchnia</b> | <b>129.36 m<sup>2</sup></b> |
| <b>Powierzchnia użytkowa</b>  | <b>88.07 m<sup>2</sup></b>  |
| <b>Powierzchnia zabudowy</b>  | <b>61.57 m<sup>2</sup></b>  |
| <b>Powierzchnia dachu</b>     | <b>138 m<sup>2</sup></b>    |
| <b>Kubatura</b>               | <b>424 m<sup>3</sup></b>    |
| <b>Wymiary budynku</b>        | <b>9.72 x 6.74 m</b>        |
| <b>Kąt nachylenia</b>         | <b>45°</b>                  |
| <b>Wysokość budynku</b>       | <b>8.29 m</b>               |
| <b>Wymiary działki</b>        | <b>21.72 x 17.74 m</b>      |



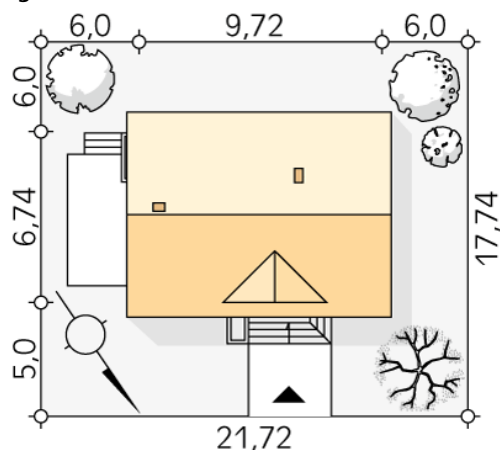
## Opis projektu

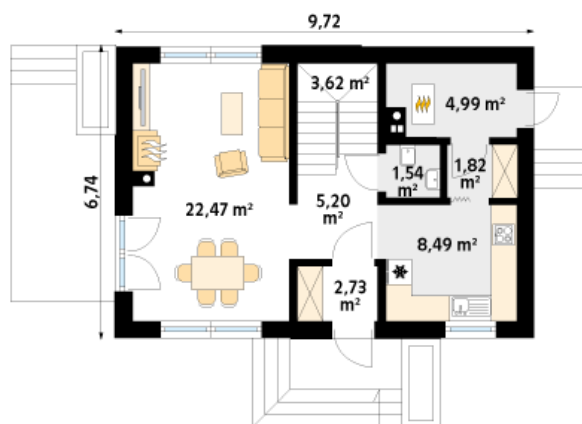
Bez DR-T to projekt popularnego domu z poddaszem, dostosowany do technologii szkieletowej. Optymalne wykorzystanie przestrzeni zapewnia wygodne warunki mieszkaniowe dla 4 osobowej rodziny. Dzięki niewielkim rozmiarom i przyjętym rozwiązaniom projektowym budynek jest ekonomiczny w budowie i użytkowaniu. Na poddaszu znajduje się strefa prywatna, podczas gdy parter przeznaczono na strefę dzienną. Walory użytkowe kuchni podnosi spiżarnia.

## Elewacje

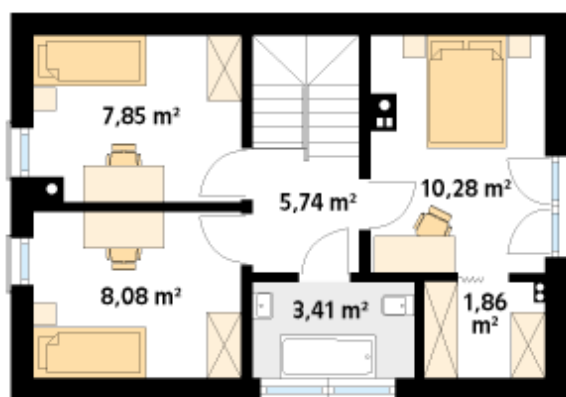


## Sytuacje



**Rzuty**

**Parter 50.86 m<sup>2</sup>**

|                      |                      |
|----------------------|----------------------|
| wiatrołap            | 2.73 m <sup>2</sup>  |
| korytarz/komunikacja | 5.20 m <sup>2</sup>  |
| salon                | 22.47 m <sup>2</sup> |
| schody               | 3.62 m <sup>2</sup>  |
| wc                   | 1.54 m <sup>2</sup>  |
| kotłownia            | 4.99 m <sup>2</sup>  |
| spiżarnia            | 1.82 m <sup>2</sup>  |
| kuchnia              | 8.49 m <sup>2</sup>  |


**Poddasze 48.26 m<sup>2</sup>**

|                      |                      |
|----------------------|----------------------|
| korytarz/komunikacja | 5.74 m <sup>2</sup>  |
| sypialnia            | 12.58 m <sup>2</sup> |
| garderoba            | 3.49 m <sup>2</sup>  |
| łazienka             | 4.84 m <sup>2</sup>  |
| sypialnia            | 10.92 m <sup>2</sup> |
| sypialnia            | 10.69 m <sup>2</sup> |