

Podstawowe informacje



Dane techniczne projektu

Całkowita powierzchnia	159.20 m²
Powierzchnia użytkowa	159.20 m²
Powierzchnia zabudowy	154.10 m²
Powierzchnia dachu	208.80 m²
Kubatura	501.80 m³
Kąt nachylenia	35°
Wysokość budynku	7.70 m
Wymiary działki	21.82 x 19.70 m



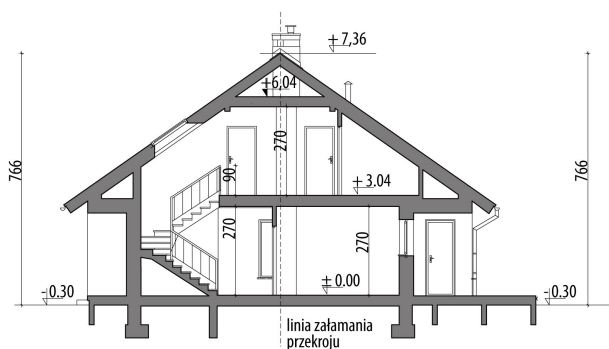
Opis projektu

Dom z użytkowym poddaszem, przeznaczony dla 5-7-osobowej rodziny. Na parterze znajduje się pokój dzienny z bezpośrednim wyjściem do ogrodu, przestrzennie połączony z jadalnią i kuchnią, łazienka, dwa pokoje oraz pomieszczenie gospodarcze. Na poddaszu znajdują się trzy pokoje oraz przestronna łazienka. Projekt dostępny w wersji z jednym pokojem na parterze i garażem, oraz w wersji z dwoma pokojami na parterze i garażem.

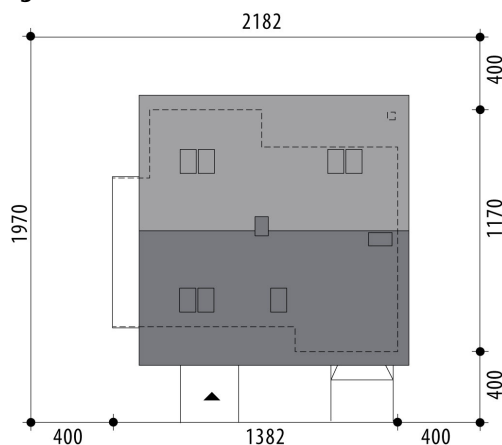
Elewacje

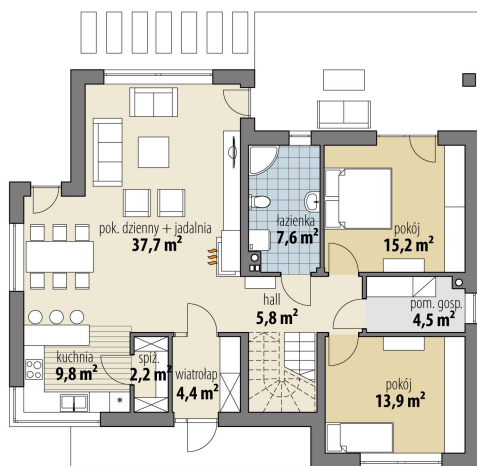


Przekrój

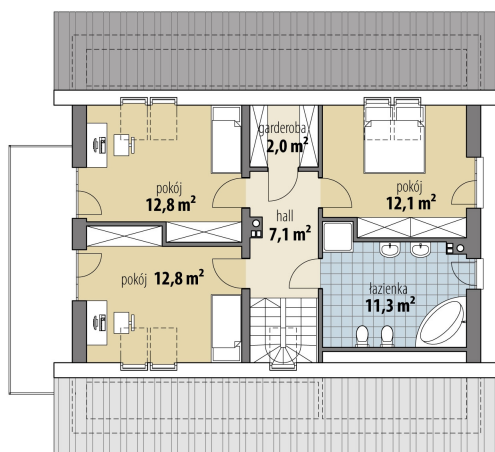


Sytuacje



Rzuty

Parter 101.10 m²

wiatrołap	4.40 m ²
hall	5.80 m ²
kuchnia	9.80 m ²
spizarnia	2.20 m ²
pok. dzienny + jadalnia	37.70 m ²
łazienka	7.60 m ²
pokój	15.20 m ²
pom. gosp.	4.50 m ²
pokój	13.90 m ²


Poddasze 58.10 m²

hall	7.10 m ²
pokój	12.80 m ²
pokój	12.80 m ²
pokój	12.10 m ²
łazienka	11.30 m ²
garderoba	2.00 m ²