

## Podstawowe informacje



## Dane techniczne projektu

|                               |                             |
|-------------------------------|-----------------------------|
| <b>Całkowita powierzchnia</b> | <b>144.60 m<sup>2</sup></b> |
| <b>Powierzchnia użytkowa</b>  | <b>144.60 m<sup>2</sup></b> |
| <b>Powierzchnia zabudowy</b>  | <b>157.50 m<sup>2</sup></b> |
| <b>Powierzchnia dachu</b>     | <b>208.90 m<sup>2</sup></b> |
| <b>Kubatura</b>               | <b>520.70 m<sup>3</sup></b> |
| <b>Kąt nachylenia</b>         | <b>35°</b>                  |
| <b>Wysokość budynku</b>       | <b>7.70 m</b>               |
| <b>Wymiary działki</b>        | <b>21.82 x 22.15 m</b>      |



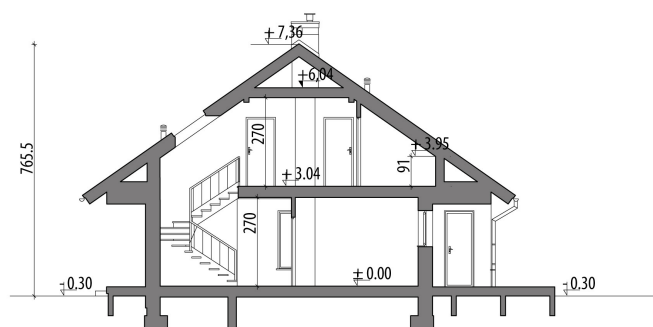
## Opis projektu

Projekt jednorodzinny domu w nowoczesnym stylu, z poddaszem użytkowym i jedno stanowiskowym garażem. Na parterze jest pokój dzienny połączony z jadalnią i kuchnią, spiżarnia, łazienka, pokój, kotłownia i garaż. Na poddaszu znajdują się trzy sypialnie i łazienka. Projekt dostępny w wersji o większej powierzchni użytkowej oraz w wersji z dwoma pokojami na parterze.

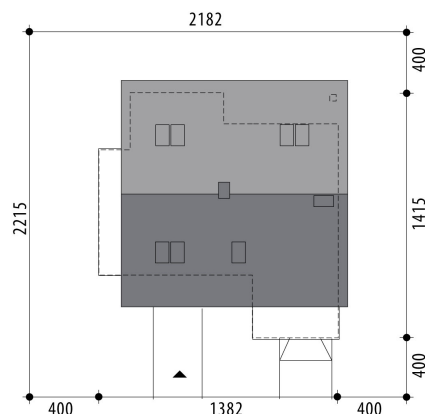
## Elewacje



## Przekrój

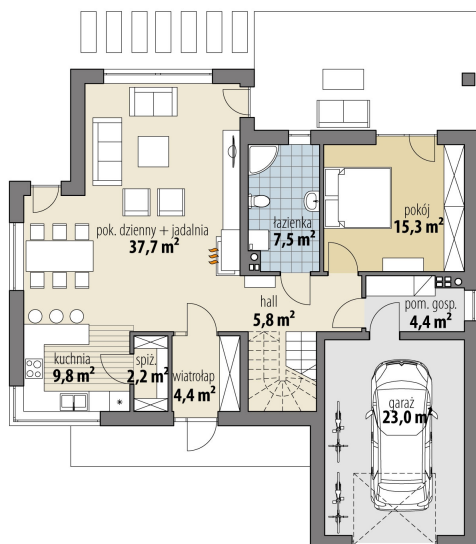


## Sytuacje



**Rzuty**
**Parter 87.10 m<sup>2</sup>**

|                         |                      |
|-------------------------|----------------------|
| wiatrołap               | 4.40 m <sup>2</sup>  |
| hall                    | 5.80 m <sup>2</sup>  |
| kuchnia                 | 9.80 m <sup>2</sup>  |
| spizarnia               | 2.20 m <sup>2</sup>  |
| pok. dzienny + jadalnia | 37.70 m <sup>2</sup> |
| łazienka                | 7.50 m <sup>2</sup>  |
| pokój                   | 15.30 m <sup>2</sup> |
| pom. gosp.              | 4.40 m <sup>2</sup>  |
| garaż                   | 23.00 m <sup>2</sup> |


**Poddasze 57.50 m<sup>2</sup>**

|           |                      |
|-----------|----------------------|
| hall      | 7.00 m <sup>2</sup>  |
| pokój     | 12.70 m <sup>2</sup> |
| pokój     | 12.70 m <sup>2</sup> |
| pokój     | 12.00 m <sup>2</sup> |
| łazienka  | 11.10 m <sup>2</sup> |
| garderoba | 2.00 m <sup>2</sup>  |

