

Podstawowe informacje



Dane techniczne projektu

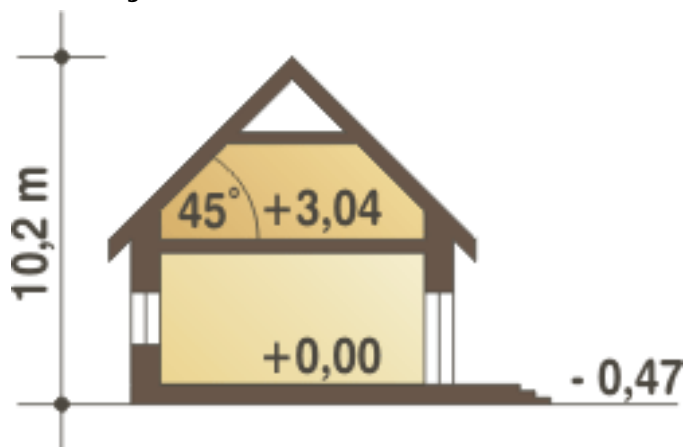
Całkowita powierzchnia	194.60 m²
Powierzchnia użytkowa	145.30 m²
Powierzchnia zabudowy	142.60 m²
Powierzchnia dachu	178.40 m²
Wymiary budynku	15.50 x 10 m
Kąt nachylenia	45°
Wysokość budynku	10.20 m
Wymiary działki	23.50 x 18 m



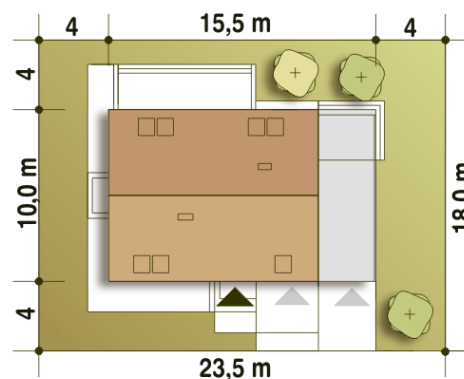
Opis projektu

Bernikła II to projekt domu jednorodzinnego zaprojektowany dla 4-5 osobowej rodziny. Projekt tego nowoczesnego w swojej formie domu posiada na parterze obszerny salon z kominkiem, kuchnię ze spiżarnią, dużą łazienkę oraz wygodny gabinet. W części wejściowej zaprojektowano dużą garderobę dostępną z wiatrołapu. Z salonu można wyjąć na duży zadaszony taras. Zadaszenie uzyskano poprzez wycofanie ściany zewnętrznej i wykonanie podcienia. Parter budynku zawiera w sobie również część techniczną i dwa garaże. Na piętrze znajduje się strefa nocna dla rodziny. Projekt tego domu posiada na piętrze trzy...

Przekrój



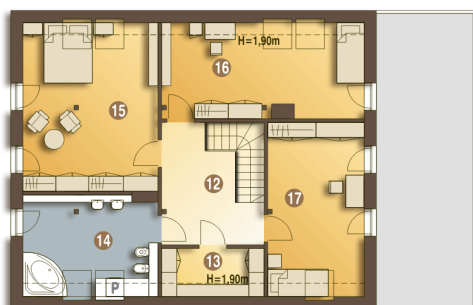
Sytuacje



Rzuty

Parter 109.00 m²

Garaż*	18.50 m ²
Wiatrołap	3.30 m ²
Kotłownia	9.30 m ²
Garaż*	17.40 m ²
Garderoba	1.90 m ²
Hol	8.40 m ²
Spizarnia	1.30 m ²
Kuchnia	10.70 m ²
Salon	21.60 m ²
Pokój	9.70 m ²
Schody	3.50 m ²
Łazienka	3.40 m ²


Piętro 85.60 m²

Hol	10.20 m ²
Garderoba (strych)*	4.10 m ²
Łazienka	13.00 m ²
Pokój	23.00 m ²
Pokój	18.30 m ²
Pokój	17.00 m ²