

## Podstawowe informacje



## Dane techniczne projektu

<b>Całkowita powierzchnia</b>	<b>132.50 m<sup>2</sup></b>
<b>Powierzchnia użytkowa</b>	<b>132.50 m<sup>2</sup></b>
<b>Powierzchnia zabudowy</b>	<b>132.60 m<sup>2</sup></b>
<b>Powierzchnia dachu</b>	<b>198 m<sup>2</sup></b>
<b>Kubatura</b>	<b>465.90 m<sup>3</sup></b>
<b>Kąt nachylenia</b>	<b>45°</b>
<b>Wysokość budynku</b>	<b>8.90 m</b>
<b>Wymiary działki</b>	<b>22.98 x 17.86 m</b>



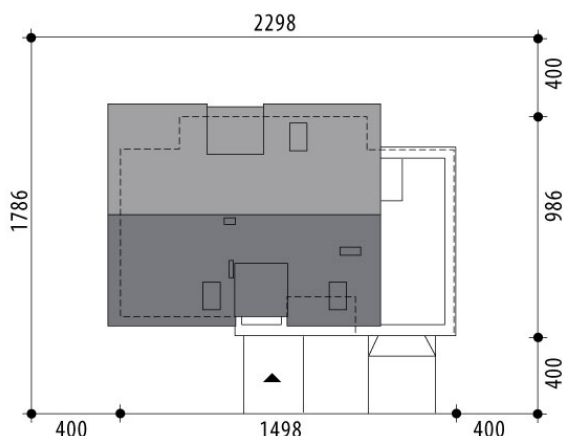
## Opis projektu

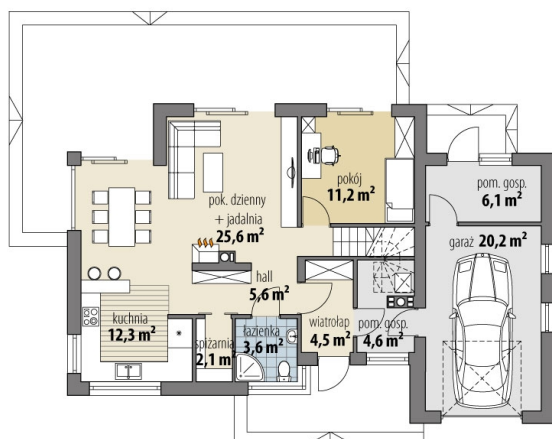
Projekt jednorodzinny domu parterowego z poddaszem użytkowym i garażem 1-stanowiskowym, przeznaczony dla rodziny 4-5-osobowej. Układ funkcjonalny parteru obejmuje otwartą strefę dzienną (salon połączony z jadalnią i kuchnią) oraz gospodarczą (garaż i pom. gosp.). Dodatkowe pomieszczenia na tej kondygnacji to: spiżarnia, łazienka, gabinet. Na poddaszu zlokalizowano strefę nocną (3 sypialnie i łazienka oraz pralnia). Projekt dostępny w wersji z innym układem pomieszczeń na poddaszu - Beniamin.

## Elewacje

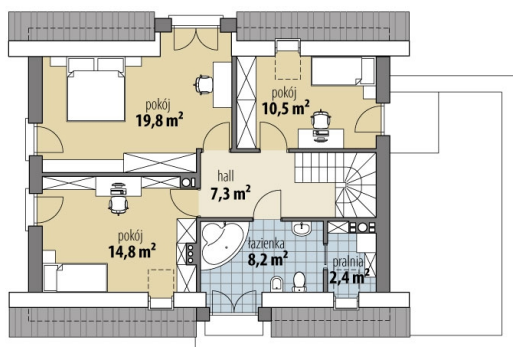


## Sytuacje



**Rzuty**

**Parter 69.50 m<sup>2</sup>**

wiatrołap	4.50 m <sup>2</sup>
pom. gosp.	6.10 m <sup>2</sup>
hall	5.60 m <sup>2</sup>
łazienka	3.60 m <sup>2</sup>
spizarnia	2.10 m <sup>2</sup>
kuchnia	12.30 m <sup>2</sup>
pok. dzienny + jadalnia	25.60 m <sup>2</sup>
pokój	11.20 m <sup>2</sup>
pom. gosp.	4.60 m <sup>2</sup>
garaż	20.20 m <sup>2</sup>


**Poddasze 63 m<sup>2</sup>**

hall	7.30 m <sup>2</sup>
łazienka	8.20 m <sup>2</sup>
pralnia	2.40 m <sup>2</sup>
pokój	14.80 m <sup>2</sup>
pokój	19.80 m <sup>2</sup>
pokój	10.50 m <sup>2</sup>