

Podstawowe informacje



Dane techniczne projektu

Całkowita powierzchnia	99.50 m²
Powierzchnia użytkowa	99.50 m²
Powierzchnia zabudowy	167.70 m²
Powierzchnia dachu	243.90 m²
Kubatura	356.90 m³
Kąt nachylenia	30°
Wysokość budynku	6.90 m
Wymiary działki	24.20 x 19.35 m



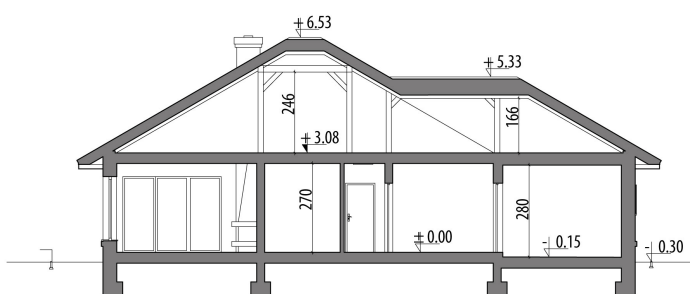
Opis projektu

Prosty, mały dom parterowy, z garażem, dla 4-osobowej rodziny. Strefa dzienna to otwarta przestrzeń: salon połączony z jadalnią i kuchnią. Strefa prywatna to trzy sypialnie i łazienka. Dodatkowe pomieszczenia to: spiżarnia, garderoba, osobna toaleta oraz pomieszczenie gospodarcze. Projekt dostępny jest w wersji bez garażu - Benedykt.

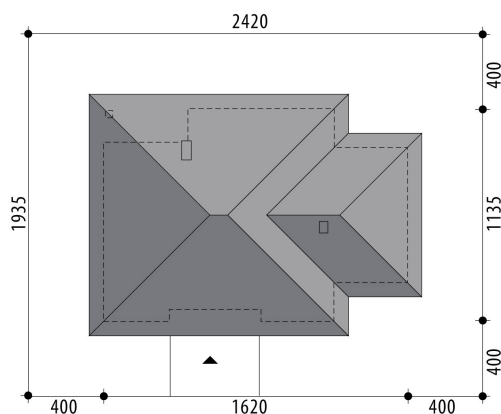
Elewacje

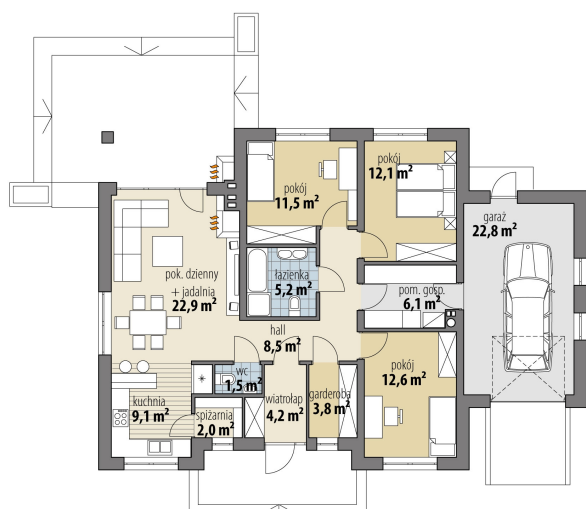


Przekrój



Sytuacje



Rzuty

Parter 99.50 m²

wiatrołap	4.20 m ²
pokój	12.60 m ²
garderoba	3.80 m ²
pom. gosp.	6.10 m ²
garaż	22.80 m ²
hall	8.50 m ²
wc	1.50 m ²
spizarnia	2.00 m ²
kuchnia	9.10 m ²
pok. dzienny + jadalnia	22.90 m ²
łazienka	5.20 m ²
pokój	11.50 m ²
pokój	12.10 m ²