

## Podstawowe informacje



## Dane techniczne projektu

<b>Całkowita powierzchnia</b>	<b>157.20 m<sup>2</sup></b>
<b>Powierzchnia użytkowa</b>	<b>157.20 m<sup>2</sup></b>
<b>Powierzchnia zabudowy</b>	<b>192.50 m<sup>2</sup></b>
<b>Powierzchnia dachu</b>	<b>288.70 m<sup>2</sup></b>
<b>Kubatura</b>	<b>763.80 m<sup>3</sup></b>
<b>Kąt nachylenia</b>	<b>35°</b>
<b>Wysokość budynku</b>	<b>7.20 m</b>
<b>Wymiary działki</b>	<b>28.32 x 18.12 m</b>



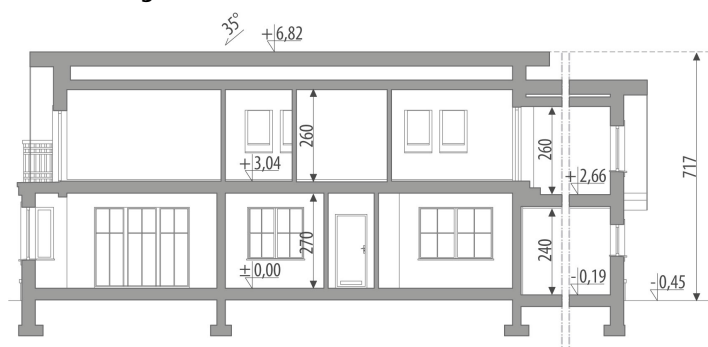
## Opis projektu

Dom z użytkowym poddaszem i garażem dwustanowiskowym, przeznaczony dla 4-5-osobowej rodziny. W części ogólnodostępnej zlokalizowano pokój dzienny połączony z jadalnią i kuchnią. Część prywatną tworzą 2 sypialnie oraz łazienka i wc. Pomieszczenie gospodarcze umieszczone tuż przy wejściu dostępne jest również z kuchni. Na poddaszu znajdują się 2 sypialnie, łazienka oraz strych. Projekt dostępny w wersji z garażem jedno-stanowiskowym. Projekt można wykorzystać do zabudowy bliźniaczej.

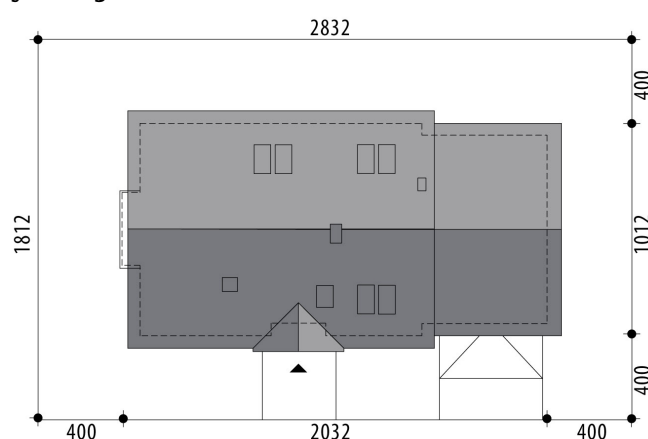
## Elewacje

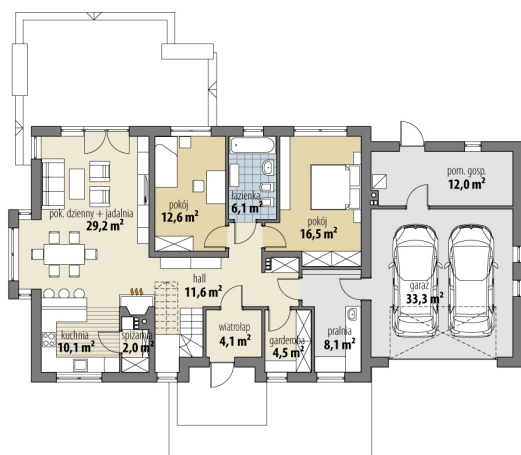


## Przekrój

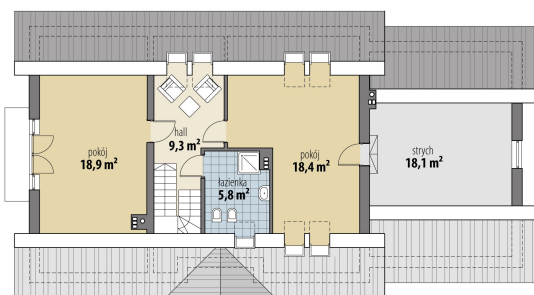


## Sytuacje



**Rzuty**

**Parter 104.80 m<sup>2</sup>**

wiatrołap	4.10 m <sup>2</sup>
pralnia	8.10 m <sup>2</sup>
garaż	33.30 m <sup>2</sup>
pom. gosp.	12.00 m <sup>2</sup>
hall	11.60 m <sup>2</sup>
spizarnia	2.00 m <sup>2</sup>
kuchnia	10.10 m <sup>2</sup>
pok. dzienny + jadalnia	29.20 m <sup>2</sup>
pokój	12.60 m <sup>2</sup>
łazienka	6.10 m <sup>2</sup>
pokój	16.50 m <sup>2</sup>
garderoba	4.50 m <sup>2</sup>


**Poddasze 52.40 m<sup>2</sup>**

hall	9.30 m <sup>2</sup>
pokój	18.90 m <sup>2</sup>
pokój	18.40 m <sup>2</sup>
łazienka	5.80 m <sup>2</sup>
strych	18.10 m <sup>2</sup>