

## Podstawowe informacje



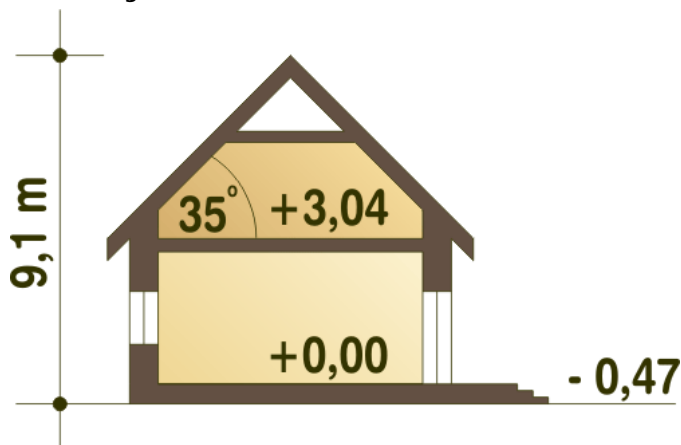
## Dane techniczne projektu

<b>Całkowita powierzchnia</b>	<b>141.10 m<sup>2</sup></b>
<b>Powierzchnia użytkowa</b>	<b>249.60 m<sup>2</sup></b>
<b>Powierzchnia zabudowy</b>	<b>213 m<sup>2</sup></b>
<b>Wymiary budynku</b>	<b>16.50 x 15.60 m</b>
<b>Kąt nachylenia</b>	<b>35°</b>
<b>Wysokość budynku</b>	<b>9.10 m</b>
<b>Wymiary działki</b>	<b>24.50 x 23.60 m</b>

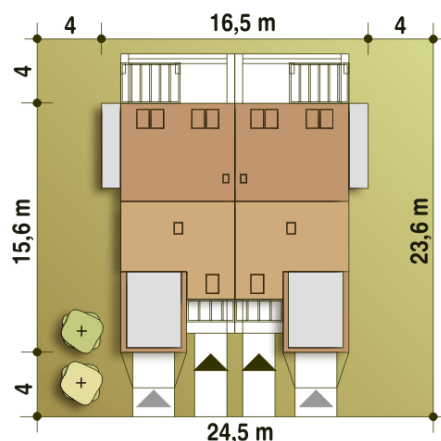
## Opis projektu

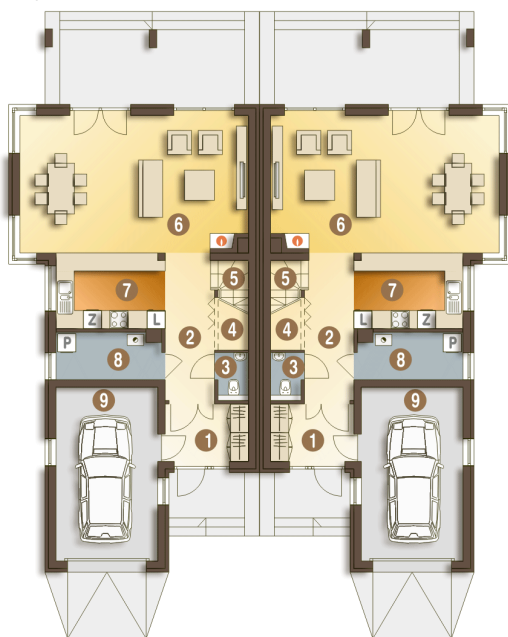
Nowoczesny dom jednorodzinny, zaprojektowany z myślą o bliźniaczeniu oraz zabudowie szeregowej lub na bardzo wąską działkę jako budynek wolnostojący. Dom niepodpiwniczony, dla 4-osobowej rodziny. Nieskomplikowana bryła, prosty dach z jedną lukarną to zalety tego budynku, podobnie jak przytulny chociaż nowoczesny wygląd elewacji. Funkcjonalny rozkład pomieszczeń na parterze zapewnia mieszkańcom korzystanie z wygodnego salonu z wyjściem na częściowo zadaszony taras, otwartej kuchni, przestronnego holu ze schodami oraz WC. Pod schodami wygospodarowano miejsce na spiżarnię. W domu znalazł też miej...

## Przekrój

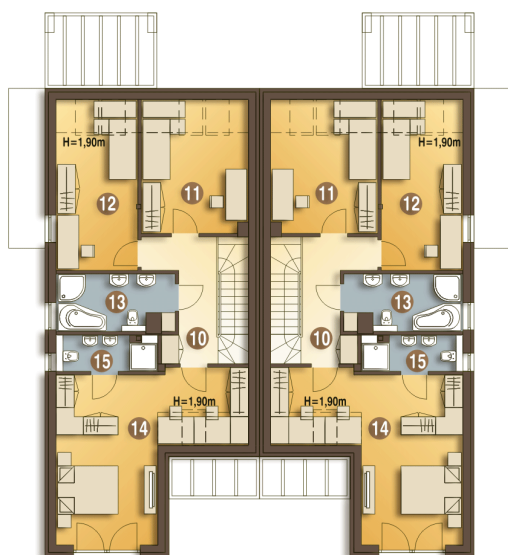


## Sytuacje



**Rzuty**

**Parter 84.20 m<sup>2</sup>**

Wiatrołap	5.10 m <sup>2</sup>
Hol	7.60 m <sup>2</sup>
WC	1.50 m <sup>2</sup>
Spizarnia	0.30 m <sup>2</sup>
Schody	2.80 m <sup>2</sup>
Salon	33.90 m <sup>2</sup>
Kuchnia	8.80 m <sup>2</sup>
Pom. gosp.+ C.O.*	5.10 m <sup>2</sup>
Garaż*	19.10 m <sup>2</sup>


**Piętro 56.90 m<sup>2</sup>**

Przedpokój	7.00 m <sup>2</sup>
Sypialnia	11.60 m <sup>2</sup>
Sypialnia	12.20 m <sup>2</sup>
Łazienka	7.10 m <sup>2</sup>
Sypialnia z garderobą	23.10 m <sup>2</sup>
Łazienka	3.90 m <sup>2</sup>