

Podstawowe informacje



Dane techniczne projektu

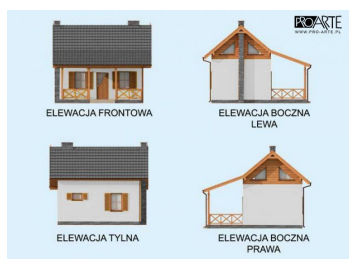
Całkowita powierzchnia	89.27 m²
Powierzchnia użytkowa	41.28 m²
Powierzchnia zabudowy	33.81 m²
Kubatura	263 m³
Wymiary budynku	6.90 x 7.90 m
Kąt nachylenia	40°
Wysokość budynku	6.59 m
Wymiary działki	12.90 x 13.40 m

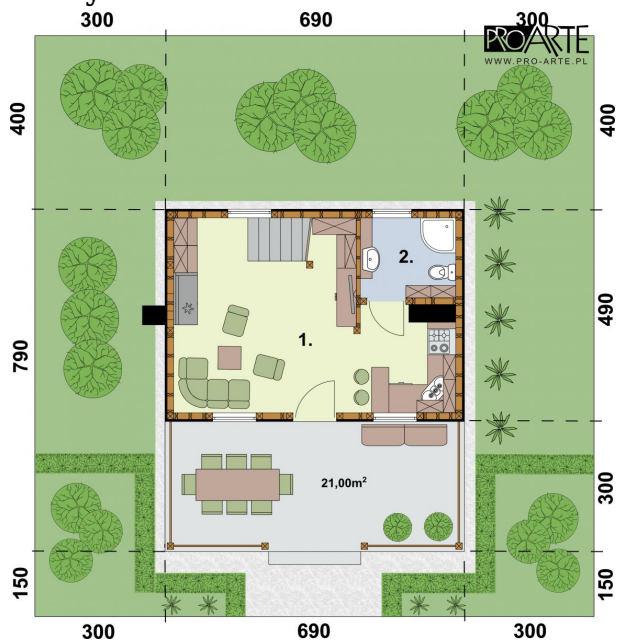


Opis projektu

BARI - dom letniskowy parterowy z poddaszem użytkowym w technologii szkieletowej.

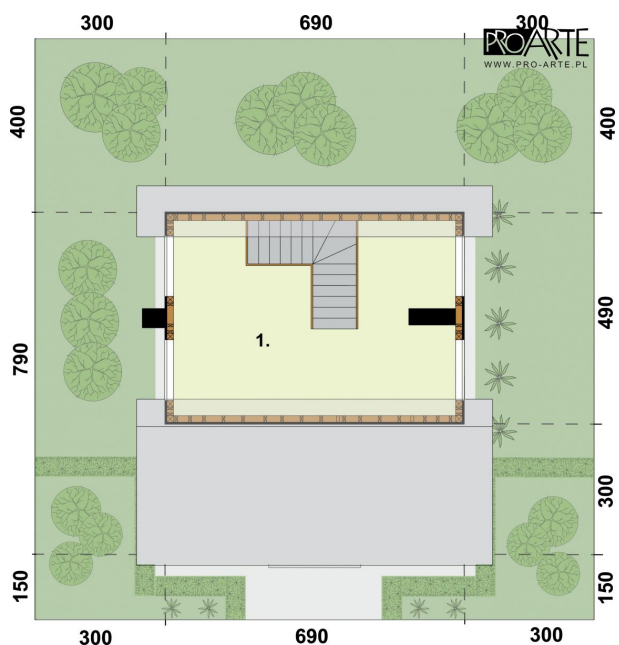
Elewacje



Rzuty

Parter 49.33 m²
Pokój dzienny z aneksem kuchennym

 24.26 m²
Łazienka

 4.07 m²
Weranda

 21.00 m²

Poddasze 12.95 m²
Pokój

 12.95 m²