

## Podstawowe informacje



## Dane techniczne projektu

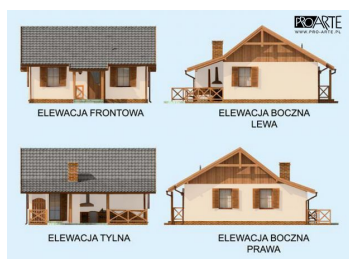
<b>Całkowita powierzchnia</b>	<b>58.09 m<sup>2</sup></b>
<b>Powierzchnia użytkowa</b>	<b>58.09 m<sup>2</sup></b>
<b>Powierzchnia zabudowy</b>	<b>68.57 m<sup>2</sup></b>
<b>Kubatura</b>	<b>345 m<sup>3</sup></b>
<b>Kąt nachylenia</b>	<b>38°</b>
<b>Wysokość budynku</b>	<b>5.78 m</b>
<b>Wymiary działki</b>	<b>16.85 x 16.50 m</b>

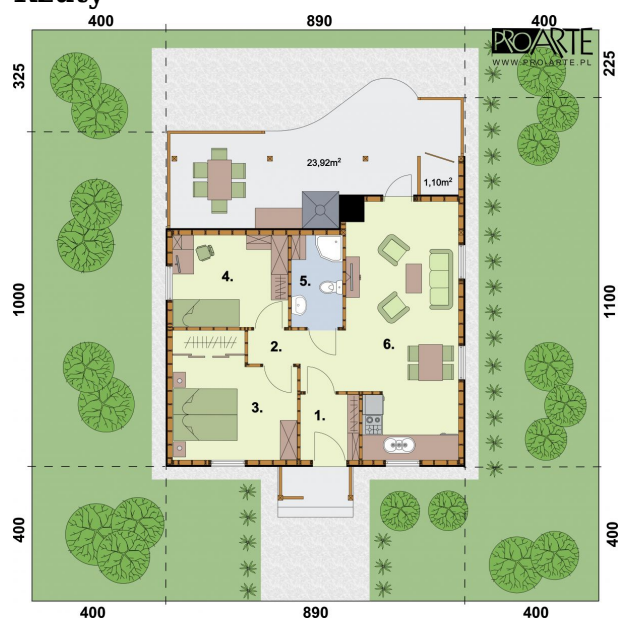


## Opis projektu

BARBADOS - dom letniskowy parterowy w technologii szkieletowej. UWAGA!  
Projekt dostępny również jako CAŁOROCZNY. Cena projektu w wersji  
całorocznej - 2300 zł.

## Elewacje



**Rzuty**

**Parter 58.09 m<sup>2</sup>**

Wiatrołap	3.41 m <sup>2</sup>
Komunikacja	4.01 m <sup>2</sup>
Pokój	12.63 m <sup>2</sup>
Pokój	9.44 m <sup>2</sup>
Łazienka	4.20 m <sup>2</sup>
Pokój gościnny z kuchnią	24.40 m <sup>2</sup>