

## Podstawowe informacje



## Dane techniczne projektu

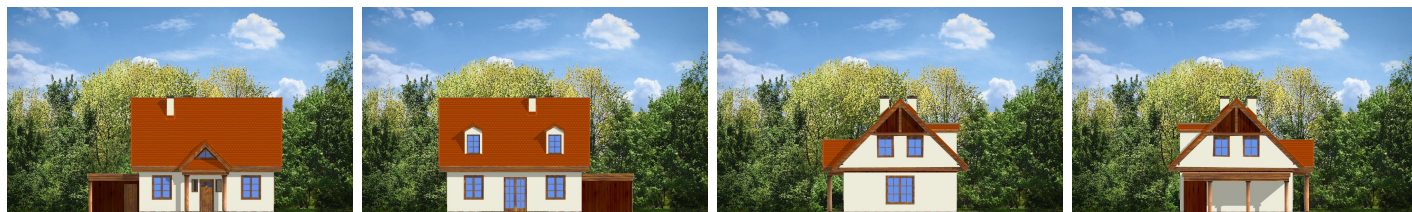
<b>Całkowita powierzchnia</b>	<b>126.15 m<sup>2</sup></b>
<b>Powierzchnia użytkowa</b>	<b>104.05 m<sup>2</sup></b>
<b>Powierzchnia zabudowy</b>	<b>98.12 m<sup>2</sup></b>
<b>Powierzchnia dachu</b>	<b>163.50 m<sup>2</sup></b>
<b>Kubatura</b>	<b>402 m<sup>3</sup></b>
<b>Wymiary budynku</b>	<b>12.80 x 7.80 m</b>
<b>Kąt nachylenia</b>	<b>45°</b>
<b>Wysokość budynku</b>	<b>7.76 m</b>
<b>Wymiary działki</b>	<b>19.80 x 15.93 m</b>



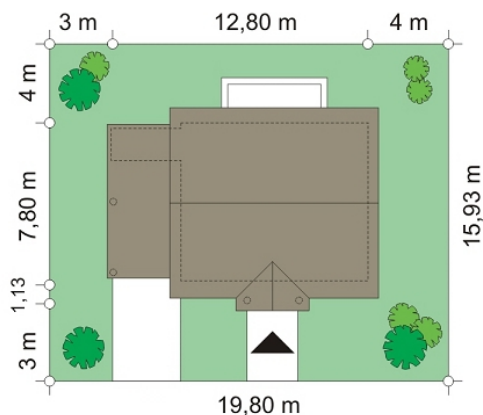
## Opis projektu

Bajkowy to propozycja dla 4-5 osobowej rodziny. Domek jest nieduży, ale spełnia wszystkie funkcje, którymi powinien charakteryzować się prawdziwy dom. Na parterze domu zaprojektowany został dodatkowy pokój, mogący spełniać funkcję gabinetu, sypialni babci lub pokoju gościnnego. Wiata opcjonalnie może być garażem. Pracownia posiada także wersję projektu z podwójnym garażem.

## Elewacje



## Sytuacje



**Rzuty**
