

Podstawowe informacje



Dane techniczne projektu

Całkowita powierzchnia	234.88 m²
Powierzchnia użytkowa	133.25 m²
Powierzchnia zabudowy	117.44 m²
Powierzchnia dachu	235.10 m²
Kubatura	738 m³
Wymiary budynku	14.10 x 8.45 m
Kąt nachylenia	45°
Wysokość budynku	8.88 m
Wymiary działki	24.59 x 17.85 m



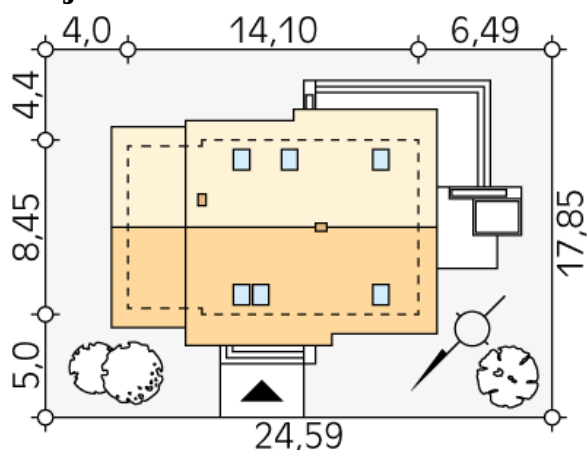
Opis projektu

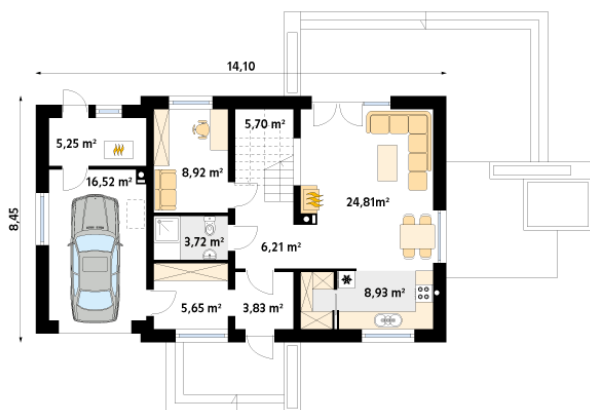
Azuryt 2 jest projektem energooszczędnym, skrojonym na miarę potrzeb 4-osobowej rodziny. Charakteryzuje się prostą bryłą przykrytą dwuspadowym dachem. Stanowi umiejętne połączeniem tradycyjnej bryły z nowoczesną stylistyką. Do budynku przylega jednostanowiskowy garaż ze sporą kotłownią, posiadającą wejście od strony elewacji ogrodowej. Przestrzeń parteru wypełnia salon połączony z aneksem kuchennym - tworząc spójną całość. Dodatkowo na parterze znajduje się pokój/gabinet. Na poddaszu zaprojektowano trzy sypialnie oraz łazienkę. Projekt Azuryt 2 posiada możliwość zagospodarowania przestrzeni...

Elewacje

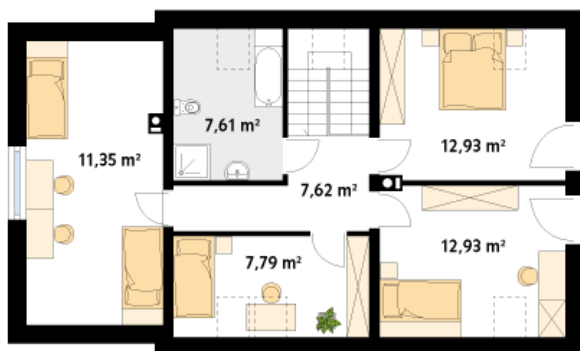


Sytuacje



Rzuty

Parter 89.54 m²

wiatrołap	3.83 m ²
schody	5.70 m ²
hol	6.21 m ²
garderoba	5.65 m ²
łazienka	3.72 m ²
pokój	8.92 m ²
salon	24.81 m ²
kuchnia	8.93 m ²
kotłownia	5.25 m ²
garaż	16.52 m ²


Poddasze 60.23 m²

korytarz/komunikacja	7.62 m ²
pokój	12.93 m ²
pokój	12.93 m ²
pokój	7.79 m ²
pokój	11.35 m ²
łazienka	7.61 m ²