

Podstawowe informacje



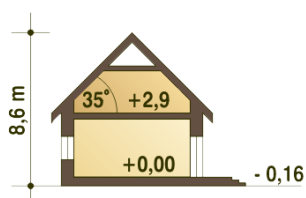
Dane techniczne projektu

Całkowita powierzchnia	119.20 m²
Powierzchnia użytkowa	183.20 m²
Powierzchnia zabudowy	186.20 m²
Powierzchnia dachu	198 m²
Wymiary budynku	13.30 x 15.90 m
Kąt nachylenia	35°
Wysokość budynku	8.60 m
Wymiary działki	21.10 x 23.90 m

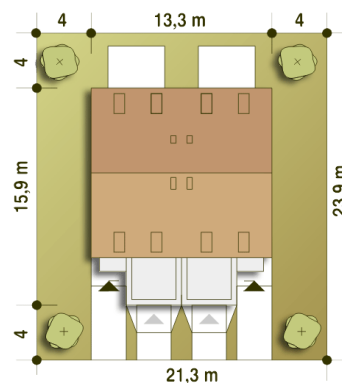
Opis projektu

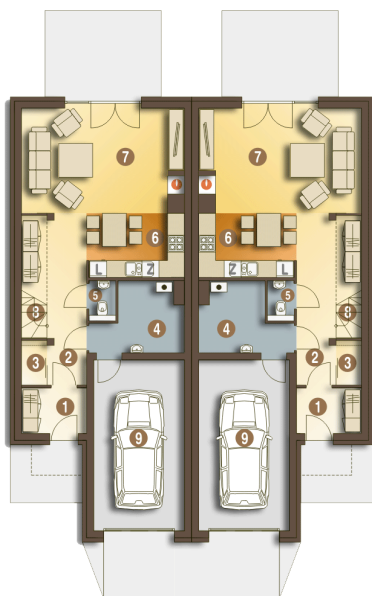
Azalia II to propozycja atrakcyjnego domu jednorodzinnego do 100 m², przewidzianego dla 4-osobowej rodziny. Dom jest prosty w formie co przełoży się na niski koszt jego budowy i eksploatacji. Azalia II z wbudowanym garażem to dom z poddaszem użytkowym o tradycyjnej konstrukcji murowanej z pustaków ceramicznych izolowanych styropianem, z dwuspadowym dachem, zaprojektowanym na ściankach kolankowych o wysokości około 90 cm. Dom obejmuje część ogólną na parterze i prywatną na poddaszu. Na parterze mamy zaprojektowany wiatrołap z hołem i spiżarnią. Następnie schody, kotłownię na paliwo stałe, WC...

Przekrój

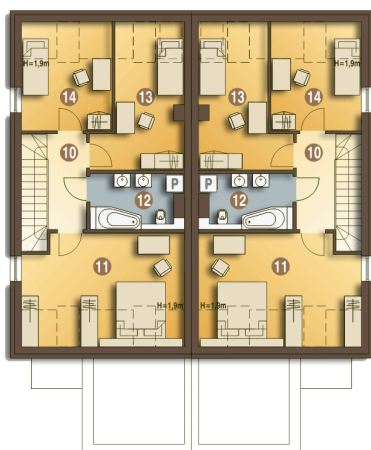


Sytuacje



Rzuty

Parter 72.90 m²

Wiatrołap	3.60 m ²
Hol	6.10 m ²
Spizarnia/Schówek	1.40 m ²
Kotłownia*	6.60 m ²
WC	1.30 m ²
Kuchnia	7.80 m ²
Salon	23.20 m ²
Schody	3.70 m ²
Garaż*	19.20 m ²


Piętro 46.30 m²

Przedpokój	4.70 m ²
Sypialnia+garderoba	14.80 m ²
Łazienka	6.20 m ²
Sypialnia	10.80 m ²
Sypialnia	7.90 m ²