

## Podstawowe informacje



## Dane techniczne projektu

<b>Całkowita powierzchnia</b>	<b>131.17 m<sup>2</sup></b>
<b>Powierzchnia użytkowa</b>	<b>99.93 m<sup>2</sup></b>
<b>Powierzchnia zabudowy</b>	<b>131.17 m<sup>2</sup></b>
<b>Powierzchnia dachu</b>	<b>183.76 m<sup>2</sup></b>
<b>Kubatura</b>	<b>569 m<sup>3</sup></b>
<b>Wymiary budynku</b>	<b>13.89 x 9.73 m</b>
<b>Kąt nachylenia</b>	<b>25°</b>
<b>Wysokość budynku</b>	<b>5.78 m</b>
<b>Wymiary działki</b>	<b>21.89 x 18.73 m</b>



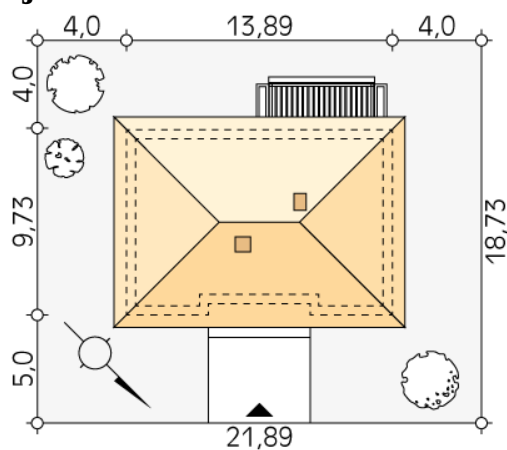
## Opis projektu

Awokado to projekt domu parterowego, spełniającego potrzeby 3-4 osobowej rodziny. Program użytkowy podzielono na 2 strefy. Część dzienną tworzą przestronny duży salon z jadalnią oraz otwarta kuchnia ze spiżarnią. W części nocnej zaprojektowano trzy sypialnie. Jedną z nich to sypialnia gospodarzy. Posiada ona prywatną łazienkę i garderobę, co jest dużą zaletą projektu. Dwie pozostałe sypialnie są przeznaczone dla dzieci lub gości. W części wspólnej znajdują się łazienka z przewidzianym miejscem na kocioł gazowy oraz pomieszczenie gospodarcze. Elewacyjne rozwiązania materiałowe nadają...

## Elewacje



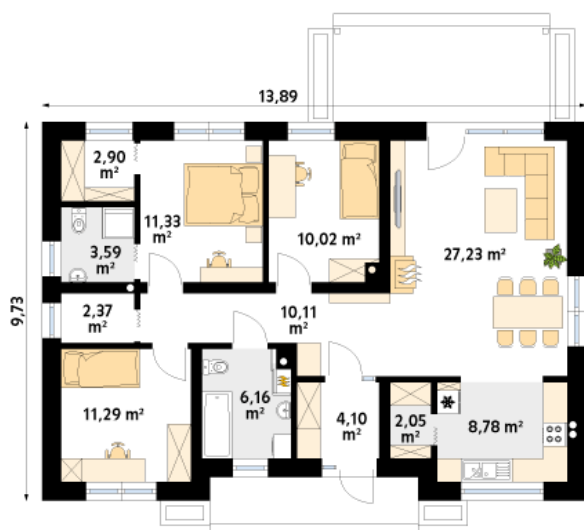
## Sytuacje



DOBRY DOM  
ul. Wrzesława Romańczuka 6, 35-302 Rzeszów  
+48 17 852 52 30  
08:00 - 16:00

waldemar.kowalski@grupadobrydom.pl

Podane ceny nie stanowią oferty handlowej w rozumieniu art. 66 par. 1 Kodeksu Cywilnego

**Rzuty**

**Parter 99.93 m<sup>2</sup>**

wiatrołap	4.10 m <sup>2</sup>
pomieszczenie gospodarcze	2.37 m <sup>2</sup>
sypialnia	11.29 m <sup>2</sup>
łazienka	6.16 m <sup>2</sup>
korytarz/komunikacja	10.11 m <sup>2</sup>
spiżarnia	2.05 m <sup>2</sup>
kuchnia	8.78 m <sup>2</sup>
salon/jadalnia	27.23 m <sup>2</sup>
sypialnia	10.02 m <sup>2</sup>
sypialnia	11.33 m <sup>2</sup>
garderoba	2.90 m <sup>2</sup>
łazienka	3.59 m <sup>2</sup>