

## Podstawowe informacje



## Dane techniczne projektu

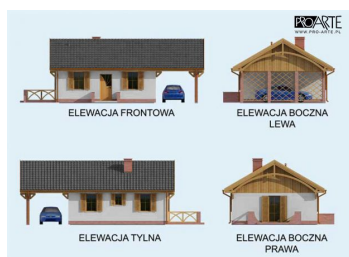
<b>Całkowita powierzchnia</b>	<b>94.62 m<sup>2</sup></b>
<b>Powierzchnia użytkowa</b>	<b>48.81 m<sup>2</sup></b>
<b>Powierzchnia zabudowy</b>	<b>57.19 m<sup>2</sup></b>
<b>Kubatura</b>	<b>341 m<sup>3</sup></b>
<b>Wymiary budynku</b>	<b>8.17 x 7 m</b>
<b>Kąt nachylenia</b>	<b>30°</b>
<b>Wysokość budynku</b>	<b>5.27 m</b>
<b>Wymiary działki</b>	<b>18.77 x 14.95 m</b>



## Opis projektu

AWINION - dom letniskowy parterowy w technologii szkieletowej. UWAGA!  
Projekt dostępny również jako CAŁOROCZNY. Cena projektu w wersji  
całorocznej - 2100 zł.

## Elewacje



**Rzuty**

**Parter 59.31 m<sup>2</sup>**

Wiatrołap	2.89 m <sup>2</sup>
Komunikacja z garderobą	4.27 m <sup>2</sup>
Pokój dzienny z aneksem kuchennym	20.95 m <sup>2</sup>
Łazienka	4.13 m <sup>2</sup>
Sypialnia	9.36 m <sup>2</sup>
Pokój	7.21 m <sup>2</sup>
Wiata	10.50 m <sup>2</sup>