

Podstawowe informacje



Dane techniczne projektu

Całkowita powierzchnia	283.10 m²
Powierzchnia użytkowa	283.10 m²
Powierzchnia zabudowy	289 m²
Powierzchnia dachu	450.30 m²
Kubatura	829.40 m³
Kąt nachylenia	30°
Wysokość budynku	7.30 m
Wymiary działki	30.71 x 28.91 m



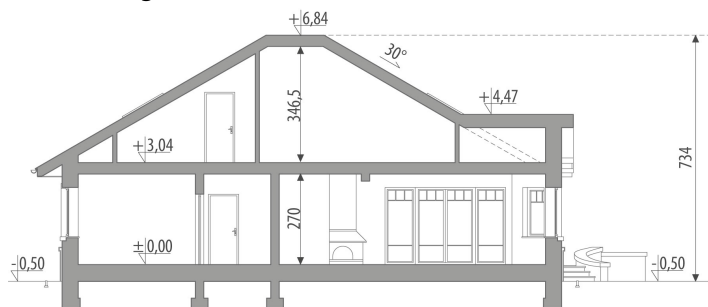
Opis projektu

Dom parterowy z użytkowym poddaszem, przeznaczony dla rodziny wielopokoleniowej. Rzut parteru podzielony został na dwa mieszkania. Pierwsze - podzielone na trzy strefy: ogólną - hall, kuchnia, jadalnia i pokój dzienny, sypialną z łazienką oraz gospodarczą. Drugie - podzielone na dwie strefy: dzienną - hall, kuchnia, jadalnia i pokój dzienny oraz nocną - sypialnie, łazienka i garderoba.

Elewacje



Przekrój



Sytuacje

