

Podstawowe informacje



Dane techniczne projektu

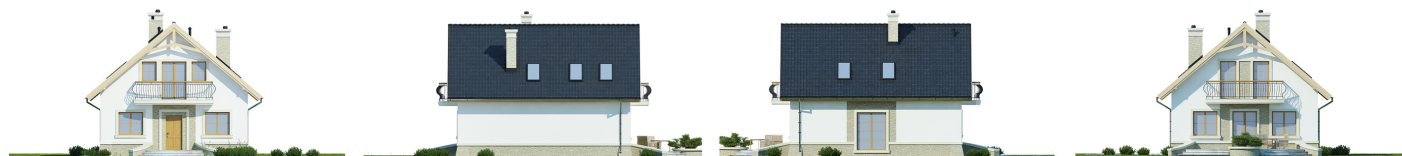
Całkowita powierzchnia	120.10 m²
Powierzchnia użytkowa	120.10 m²
Powierzchnia zabudowy	94.50 m²
Powierzchnia dachu	161.90 m²
Kubatura	408.90 m³
Kąt nachylenia	40°
Wysokość budynku	8.20 m
Wymiary działki	16.60 x 18.50 m



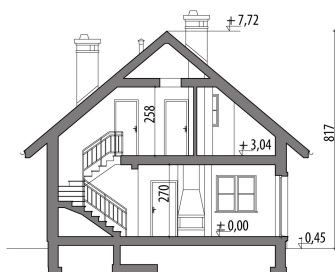
Opis projektu

Dom z poddaszem użytkowym, zaprojektowany z myślą o 4-6-osobowej rodzinie. Na parterze zaplanowano pokój dzienny, przestrzennie połączony z jadalnią i kuchnią, spiżarnię, łazienkę, garderobę oraz pokój gościnny/gabinet. Pomieszczenie gospodarcze dostępne z wiatrołapu. Poddasze to trzy sypialnie (w tym jedna z własną garderobą) oraz łazienka. Projekt dostępny jest w wersji z garażem: jednostanowiskowym - Aureliusz oraz dwustanowiskowym - Aureliusz II.

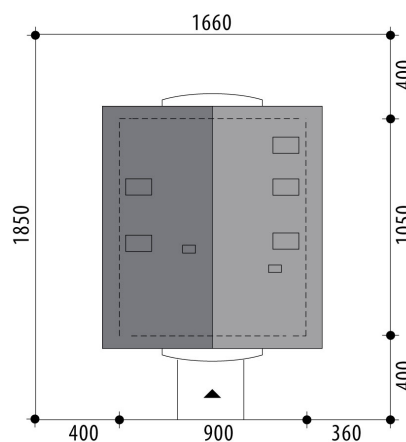
Elewacje

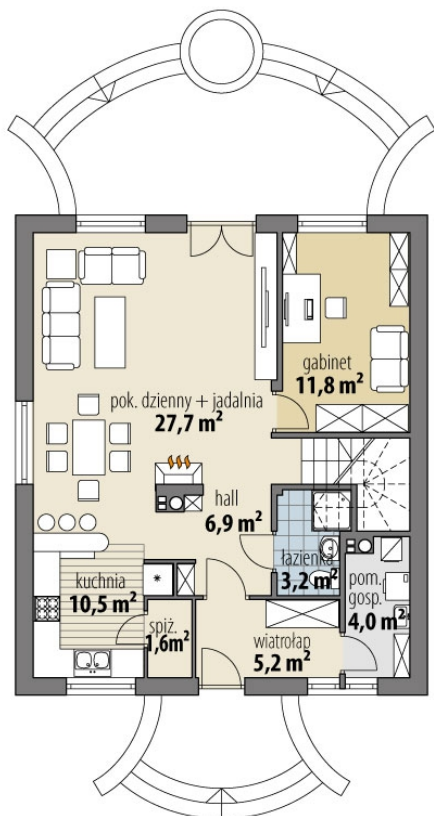


Przekrój

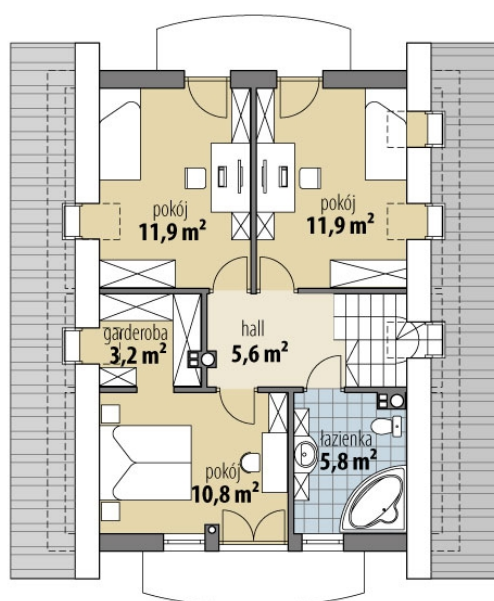


Sytuacje



Rzuty

Parter 70.90 m²

wiatrołap	5.20 m ²
hall	6.90 m ²
spizarnia	1.60 m ²
kuchnia	10.50 m ²
pok. dzienny + jadalnia	27.70 m ²
pokój	11.80 m ²
łazienka	3.20 m ²
pot. gosp.	4.00 m ²


Poddasze 49.20 m²

hall	5.60 m ²
łazienka	5.80 m ²
pokój	10.80 m ²
garderoba	3.20 m ²
pokój	11.90 m ²
pokój	11.90 m ²