

Podstawowe informacje



Dane techniczne projektu

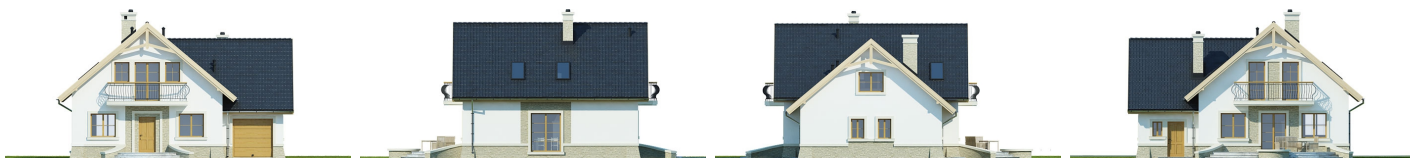
Całkowita powierzchnia	122.30 m²
Powierzchnia użytkowa	122.30 m²
Powierzchnia zabudowy	123.30 m²
Powierzchnia dachu	206.80 m²
Kubatura	481.20 m³
Kąt nachylenia	40°
Wysokość budynku	8.20 m
Wymiary działki	20.52 x 18.42 m



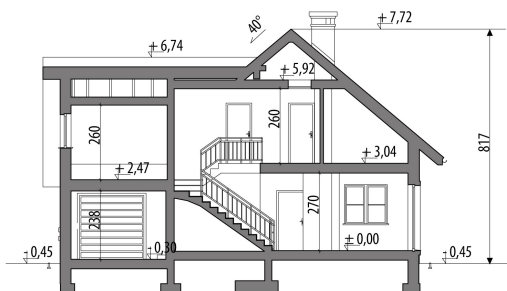
Opis projektu

Dom z poddaszem użytkowym, zaprojektowany z myślą o 4-6-osobowej rodzinie. Na parterze zaplanowano pokój dzienny, przestrzennie połączony z jadalnią i kuchnią, spiżarnię, łazienkę, garderobę oraz pokój gościnny/gabinet. Pomieszczenie gospodarcze dostępne z jedno stanowiskowego garażu. Poddasze to trzy sypialnie (w tym jedna z własną garderobą), łazienka oraz strych, który można zaadaptować na dodatkowy pokój. Projekt może być wykorzystany do zabudowy bliźniaczej. Projekt dostępny w wersji z garażem dwustanowiskowym - Aureliusz II oraz bez garażu - Aureliusz III.

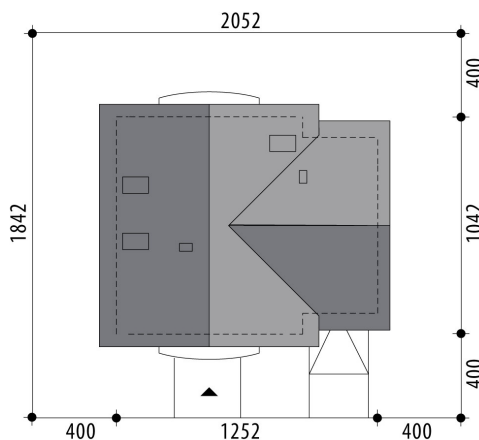
Elewacje

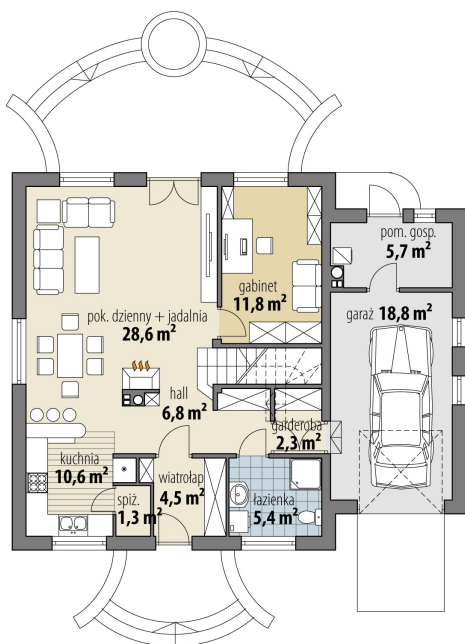


Przekrój

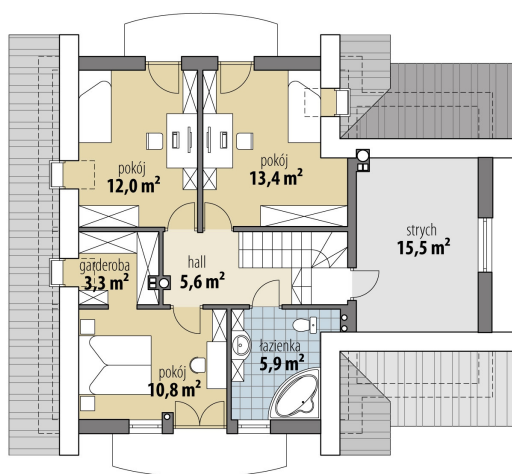


Sytuacje



Rzuty

Parter 71.30 m²

wiatrolap	4.50 m ²
garaż	18.80 m ²
hall	6.80 m ²
spizarnia	1.30 m ²
kuchnia	10.60 m ²
pok. dzienny + jadalnia	28.60 m ²
gabinet	11.80 m ²
garderoba	2.30 m ²
łazienka	5.40 m ²
por. gosp.	5.70 m ²


Poddasze 51 m²

hall	5.60 m ²
łazienka	5.90 m ²
pokój	10.80 m ²
garderoba	3.30 m ²
pokój	12.00 m ²
pokój	13.40 m ²
strych	15.50 m ²