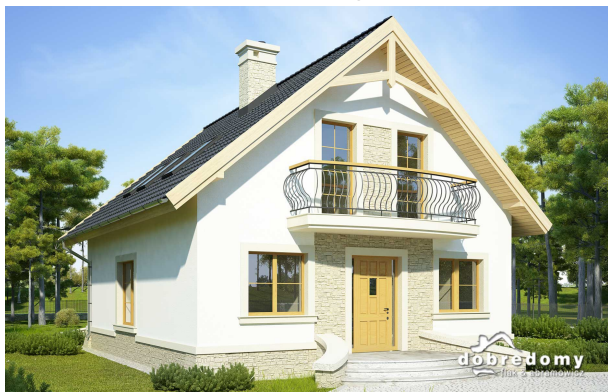


## Podstawowe informacje



## Dane techniczne projektu

|                               |                             |
|-------------------------------|-----------------------------|
| <b>Całkowita powierzchnia</b> | <b>119.30 m<sup>2</sup></b> |
| <b>Powierzchnia użytkowa</b>  | <b>119.30 m<sup>2</sup></b> |
| <b>Powierzchnia zabudowy</b>  | <b>94.50 m<sup>2</sup></b>  |
| <b>Powierzchnia dachu</b>     | <b>161.90 m<sup>2</sup></b> |
| <b>Kubatura</b>               | <b>376.30 m<sup>3</sup></b> |
| <b>Kąt nachylenia</b>         | <b>40°</b>                  |
| <b>Wysokość budynku</b>       | <b>8.20 m</b>               |
| <b>Wymiary działki</b>        | <b>17 x 18.50 m</b>         |



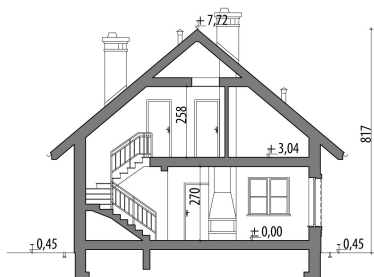
## Opis projektu

Dom z poddaszem użytkowym, zaprojektowany z myślą o 4-6-osobowej rodzinie. Na parterze zaplanowano pokój dzienny, przestrzennie połączony z jadalnią i kuchnią, łazienkę, pokój gościnny/gabinet oraz kotłownię. Poddasze to trzy sypialnie (w tym jedna z własną garderobą) i łazienka. Projekt dostępny w wersji z garażem jedno- i dwustanowiskowym - Aurelia I i dwustanowiskowym - Aurelia II.

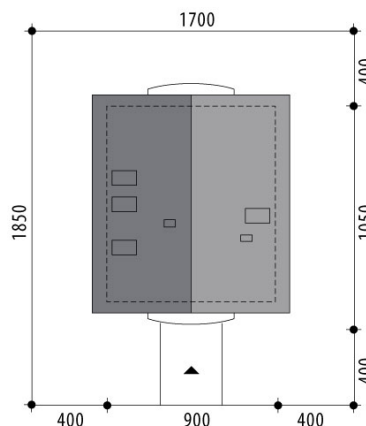
## Elewacje

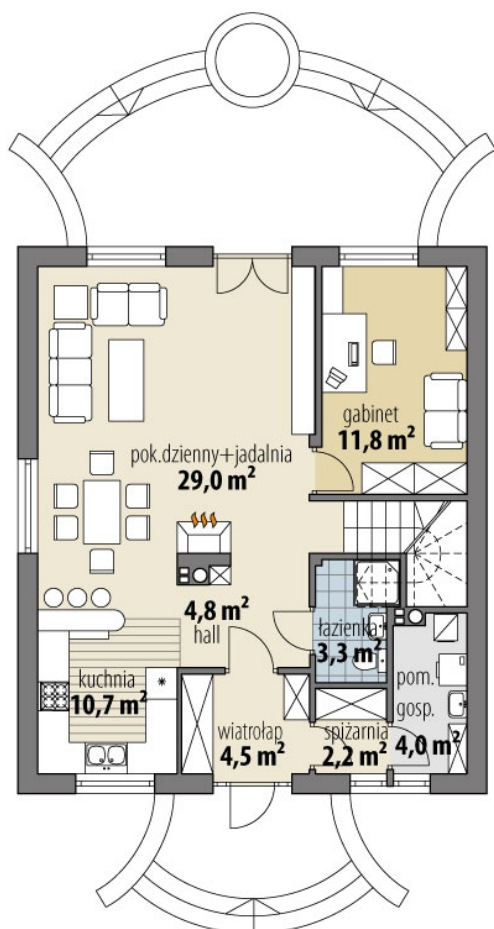


## Przekrój

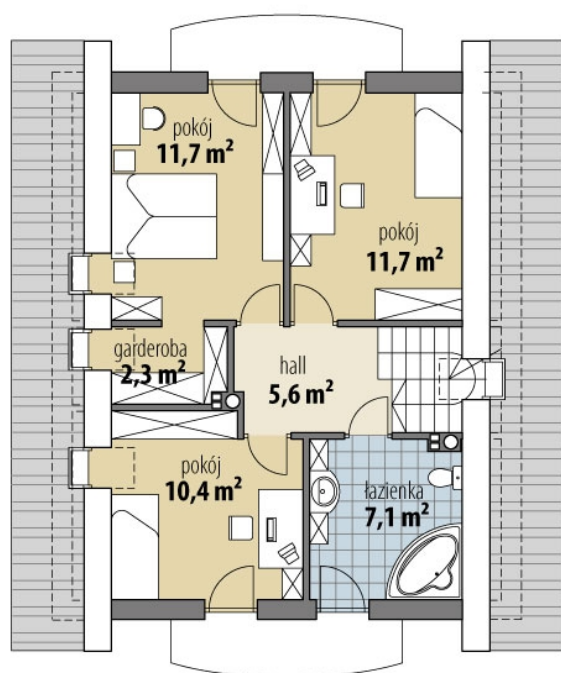


## Sytuacje



**Rzuty**

**Parter 70.30 m<sup>2</sup>**

|                         |                      |
|-------------------------|----------------------|
| wiatrołap               | 4.50 m <sup>2</sup>  |
| hall                    | 4.80 m <sup>2</sup>  |
| kuchnia                 | 10.70 m <sup>2</sup> |
| pok. dzienny + jadalnia | 29.00 m <sup>2</sup> |
| gabinet                 | 11.80 m <sup>2</sup> |
| łazienka                | 3.30 m <sup>2</sup>  |
| pom. gosp.              | 4.00 m <sup>2</sup>  |
| spizarnia               | 2.20 m <sup>2</sup>  |


**Poddasze 49 m<sup>2</sup>**

|           |                      |
|-----------|----------------------|
| hall      | 5.60 m <sup>2</sup>  |
| łazienka  | 7.10 m <sup>2</sup>  |
| pokój     | 10.40 m <sup>2</sup> |
| garderoba | 2.50 m <sup>2</sup>  |
| pokój     | 11.70 m <sup>2</sup> |
| pokój     | 11.70 m <sup>2</sup> |