

Podstawowe informacje



Dane techniczne projektu

Całkowita powierzchnia	152.33 m²
Powierzchnia użytkowa	92.53 m²
Powierzchnia zabudowy	152.33 m²
Powierzchnia dachu	256 m²
Kubatura	840 m³
Wymiary budynku	13.25 x 15.05 m
Kąt nachylenia	25°
Wysokość budynku	6.95 m
Wymiary działki	21.25 x 24.05 m



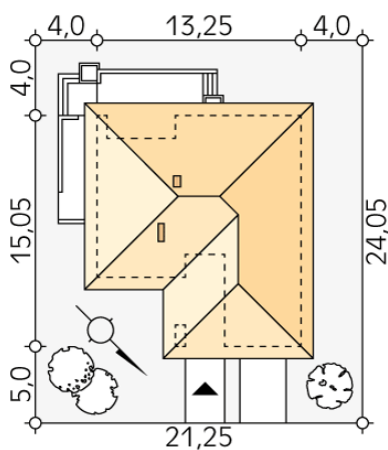
Opis projektu

Parterowy niewielki dom jednorodzinny zaprojektowany z myślą o komforcie 4-osobowej rodziny. Obszerny jedno stanowiskowy garaż pomieści również dodatkowy jednośląd czy kosiarkę. Wnętrze, pomimo skromnej powierzchni, dzięki licznym przeszkleniom sprawia lekkie i przestronne wrażenie. Ciekawa bryła z wejściem zaakcentowanym podcieniem posiada wewnątrz klasyczny podział na część dzienną i nocną.

Elewacje



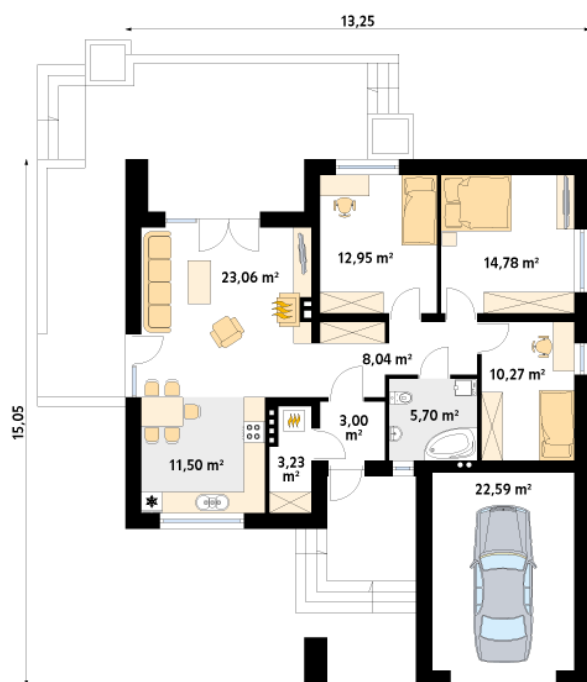
Sytuacje



DOBRY DOM
 ul. Wrzesława Romańczuka 6, 35-302 Rzeszów
 +48 17 852 52 30
 08:00 - 16:00

waldemar.kowalski@grupadobrydom.pl

Podane ceny nie stanowią oferty handlowej w rozumieniu art. 66 par. 1 Kodeksu Cywilnego

Rzuty

Parter 115.12 m²

wiatrołap	3.00 m ²
garaż	22.59 m ²
korytarz/komunikacja	8.04 m ²
kuchnia/jadalnia	11.50 m ²
salon	23.06 m ²
sypialnia	12.95 m ²
sypialnia	14.78 m ²
sypialnia	10.27 m ²
łazienka	5.70 m ²
kotłownia	3.23 m ²