

Podstawowe informacje



Dane techniczne projektu

Całkowita powierzchnia	133 m²
Powierzchnia użytkowa	133 m²
Powierzchnia zabudowy	100.20 m²
Powierzchnia dachu	173.90 m²
Kubatura	418.40 m³
Kąt nachylenia	40°
Wysokość budynku	8.60 m
Wymiary działki	18.85 x 17.90 m



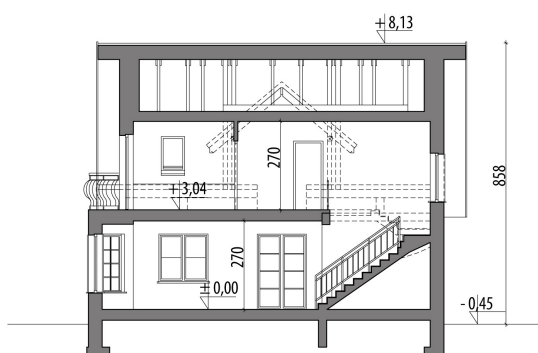
Opis projektu

Dom z użytkowym poddaszem, przeznaczony dla 4-6-osobowej rodziny. Na parterze znajduje się pokój dzienny z bezpośrednim wyjściem na ogród przestrzennie połączony z jadalnią, częściowo otwarta kuchnia, łazienka oraz pokój gościnny / gabinet. Garaż jest dostępny przez pomieszczenie gospodarcze. Na poddaszu znajdują się trzy pokoje, łazienka z pralką oraz przestronny strych. Centralnie usytuowany kominek pozwala na wykonanie ogrzewania kominkowego. Projekt dostępny w wersji z garażem jednostanowiskowym - Atreusz Nowy oraz dwustanowiskowym - Atreusz Nowy II, a także w wersjach: z innym układem par...

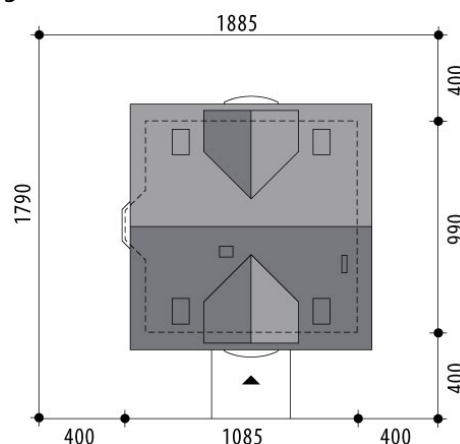
Elewacje

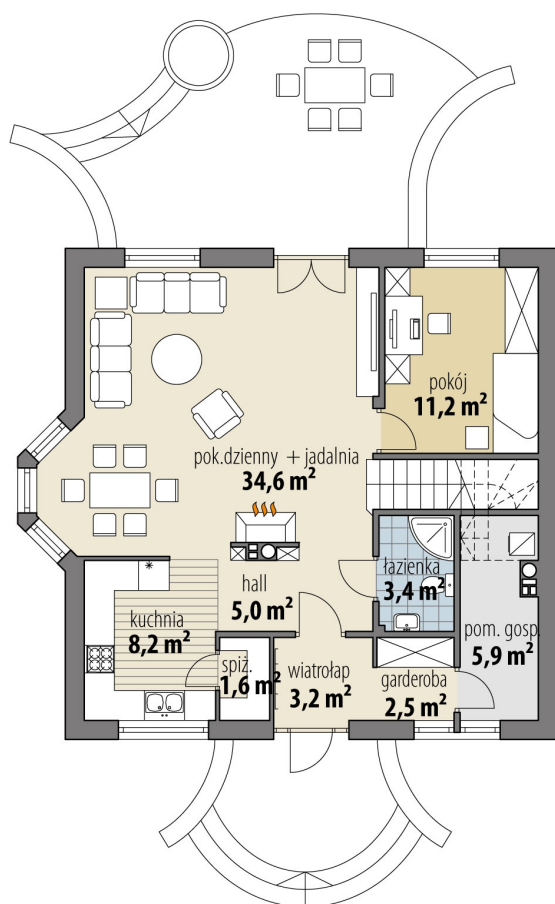


Przekrój

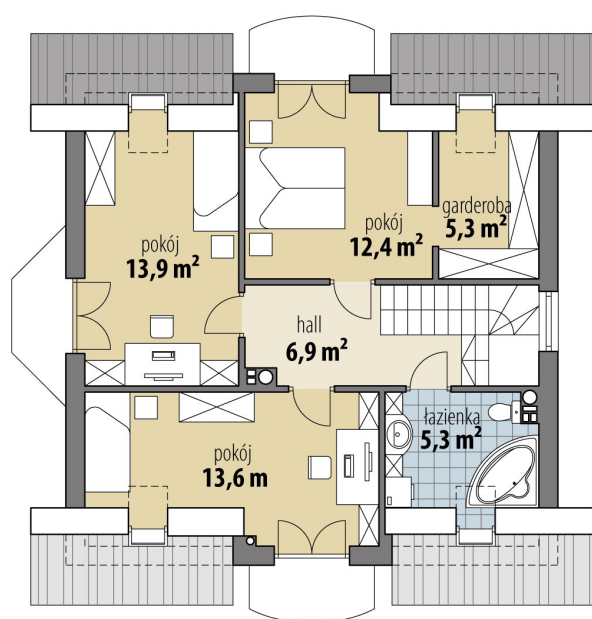


Sytuacje



Rzuty

Parter 75.60 m²

wiatrołap	3.20 m ²
hall	5.00 m ²
spiżarnia	1.60 m ²
kuchnia	8.20 m ²
pok. dzienny + jadalnia	34.60 m ²
pokój	11.20 m ²
łazienka	3.40 m ²
garderoba	2.50 m ²
pom. gosp.	5.90 m ²


Poddasze 57.40 m²

hall	6.90 m ²
pokój	13.60 m ²
pokój	13.90 m ²
pokój	12.40 m ²
garderoba	5.30 m ²
łazienka	5.30 m ²