

Podstawowe informacje



Dane techniczne projektu

Całkowita powierzchnia	126.50 m²
Powierzchnia użytkowa	126.50 m²
Powierzchnia zabudowy	146.50 m²
Powierzchnia dachu	255.30 m²
Kubatura	577.80 m³
Kąt nachylenia	40°
Wysokość budynku	8.60 m
Wymiary działki	24.25 x 17.90 m



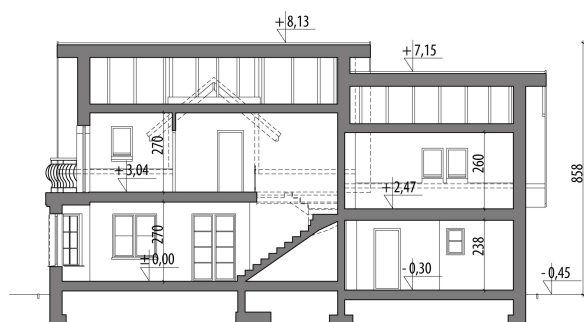
Opis projektu

Jednorodzinny dom parterowy z poddaszem użytkowym, przeznaczony dla 4-5-osobowej rodziny. Parter składa się z kuchni połączonej z jadalnią i salonem, gabinetu, łazienki, pom. gosp. i 2-stanowiskowego garażu. Na poddaszu znajdują się trzy sypialnie (jedna z garderobą), łazienka i strych. Projekt dostępny w wersji z garażem jedno-stanowiskowym - Atreusz Mały, bez garażu - Atreusz Mały III oraz w wersjach o większej powierzchni użytkowej - z garażem jedno-stanowiskowym Atreusz, z garażem dwustanowiskowym - Atreusz II oraz bez garażu - Atreusz III.

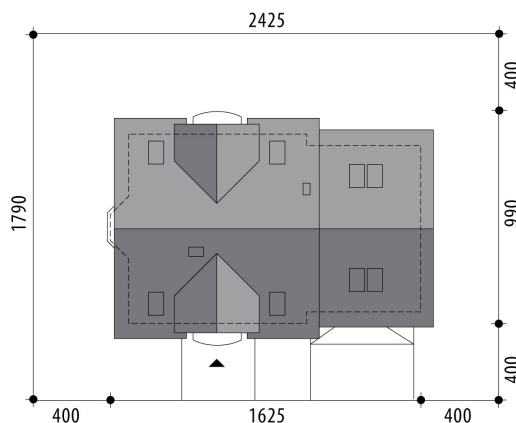
Elewacje

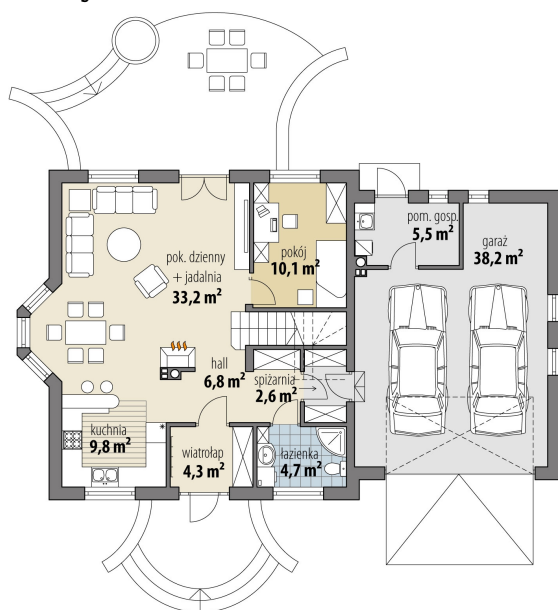


Przekrój

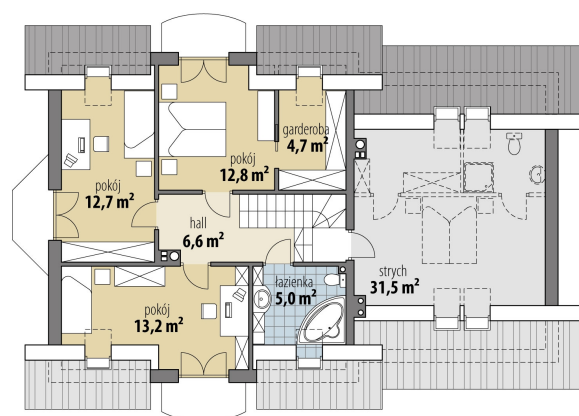


Sytuacje



Rzuty

Parter 71.50 m²

wiatrołap	4.30 m ²
hall	6.80 m ²
kuchnia	9.80 m ²
pok. dzienny + jadalnia	33.20 m ²
pokój	10.10 m ²
spizarnia	2.60 m ²
łazienka	4.70 m ²
pom. gosp.	5.50 m ²
garaż	38.20 m ²


Poddasze 55 m²

hall	6.60 m ²
pokój	13.20 m ²
pokój	12.70 m ²
pokój	12.80 m ²
garderoba	4.70 m ²
łazienka	5.00 m ²
strych	31.50 m ²