

Podstawowe informacje



Dane techniczne projektu

| | |
|-------------------------------|-----------------------------|
| Całkowita powierzchnia | 128.80 m² |
| Powierzchnia użytkowa | 128.80 m² |
| Powierzchnia zabudowy | 95.70 m² |
| Powierzchnia dachu | 168 m² |
| Kubatura | 405.50 m³ |
| Kąt nachylenia | 40° |
| Wysokość budynku | 8.50 m |
| Wymiary działki | 18.77 x 17.52 m |



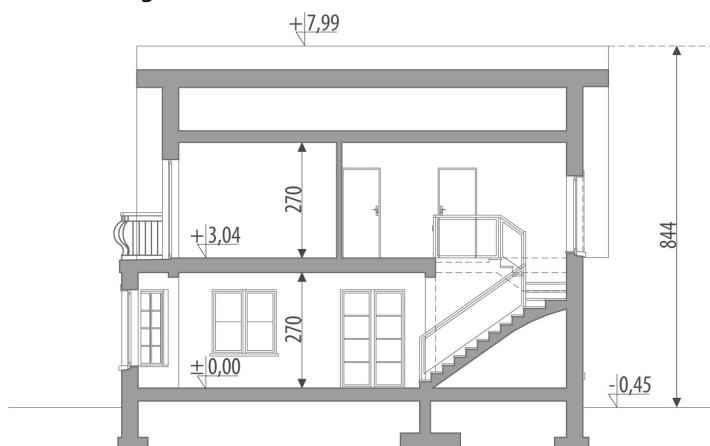
Opis projektu

Dom z użytkowym poddaszem, przeznaczony dla 4-6-osobowej rodziny. Na parterze zlokalizowano pokój dzienny połączony z jadalnią, kuchnię, spiżarnię, pokój, łazienkę oraz pomieszczenie gospodarcze. Na poddaszu znajdują się trzy sypialnie oraz łazienka. Projekt dostępny w wersji z garażem jednostanowiskowym - Atreusz oraz dwustanowiskowym - Atreusz II, a także w wersjach z innym układem funkcjonalnym: z garażem jednostanowiskowym - Atreusz Nowy, z garażem dwustanowiskowym - Atreusz Nowy II oraz bez garażu - Atreusz Nowy III. Projekt może być wykorzystany do zabudowy bliźniaczej.

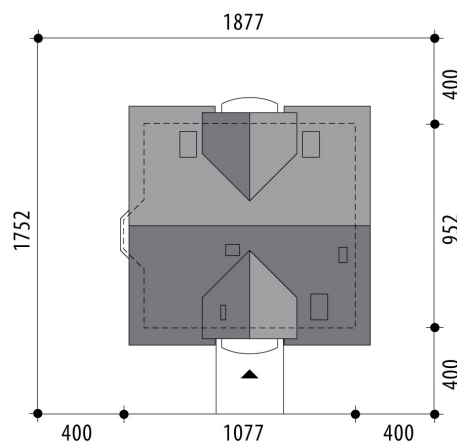
Elewacje

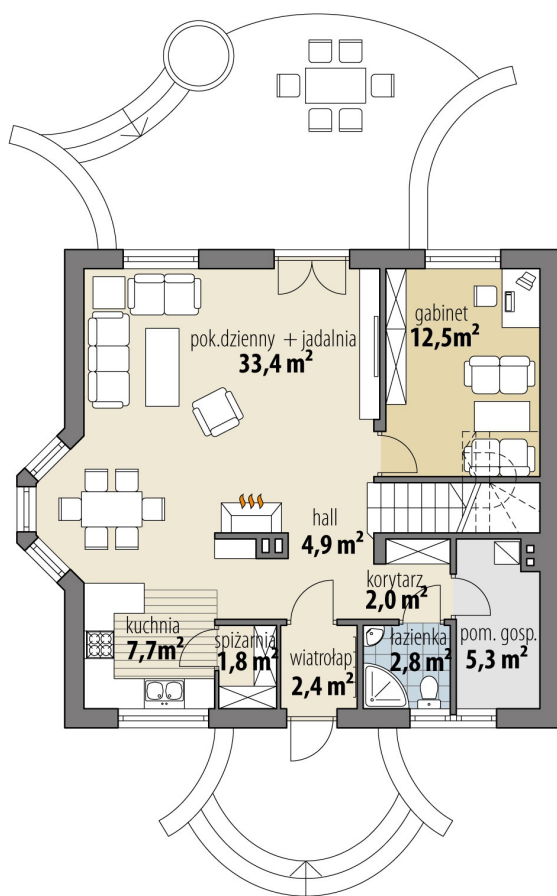


Przekrój

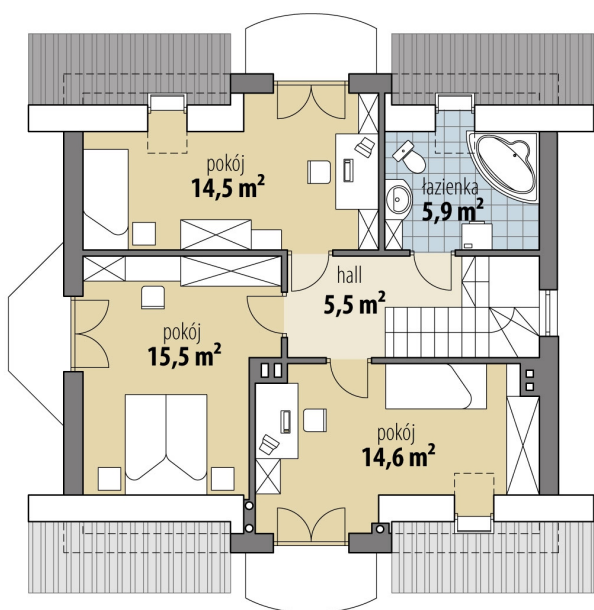


Sytuacje



Rzuty

Parter 72.80 m²

| | |
|-------------------------|----------------------|
| wiatrołap | 2.40 m ² |
| hall | 4.90 m ² |
| spizarnia | 1.80 m ² |
| kuchnia | 7.70 m ² |
| pok. dzienny + jadalnia | 33.40 m ² |
| pokój | 12.50 m ² |
| korytarz | 2.00 m ² |
| łazienka | 2.80 m ² |
| pom. gosp. | 5.30 m ² |


Poddasze 56 m²

| | |
|----------|----------------------|
| hall | 5.50 m ² |
| pokój | 15.50 m ² |
| pokój | 14.50 m ² |
| łazienka | 5.90 m ² |
| pokój | 14.60 m ² |