

## Podstawowe informacje



## Dane techniczne projektu

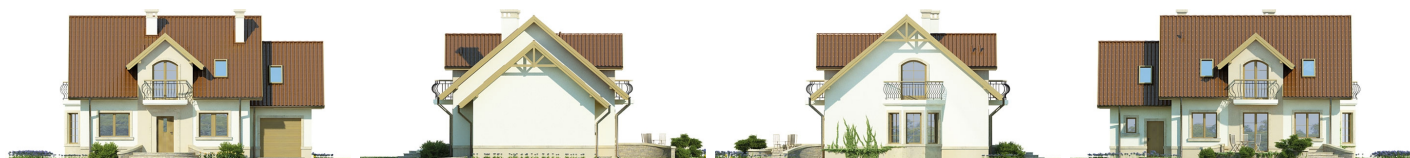
<b>Całkowita powierzchnia</b>	<b>128.80 m<sup>2</sup></b>
<b>Powierzchnia użytkowa</b>	<b>128.80 m<sup>2</sup></b>
<b>Powierzchnia zabudowy</b>	<b>121.30 m<sup>2</sup></b>
<b>Powierzchnia dachu</b>	<b>215.80 m<sup>2</sup></b>
<b>Kubatura</b>	<b>503 m<sup>3</sup></b>
<b>Kąt nachylenia</b>	<b>40°</b>
<b>Wysokość budynku</b>	<b>8.50 m</b>
<b>Wymiary działki</b>	<b>21.37 x 17.52 m</b>



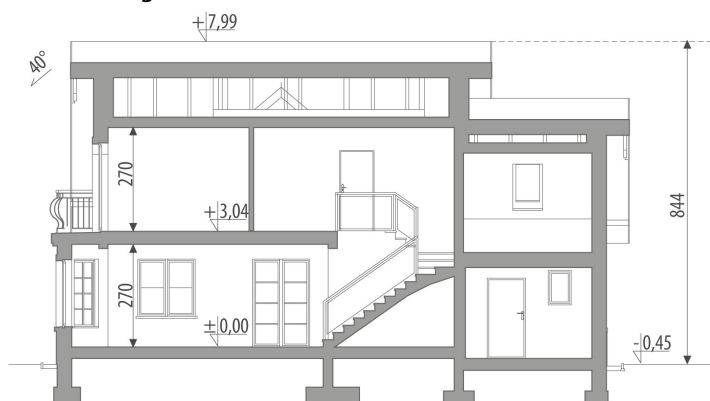
## Opis projektu

Dom z użytkowym poddaszem, przeznaczony dla 4-6-osobowej rodziny. Na parterze znajduje się pokój dzienny z bezpośrednim wyjściem na ogród przestrzennie połączony z jadalnią, częściowo otwarta kuchnia, łazienka oraz pokój gościnny / gabinet. Garaż jednostanowiskowy jest dostępny przez pomieszczenie gospodarcze. Na poddaszu znajdują się trzy pokoje, łazienka z pralką oraz przestronny strych. Centralnie usytuowany kominek pozwala na wykonanie ogrzewania kominkowego. Projekt dostępny w wersji z garażem dwustanowiskowym - Atreusz II oraz bez garażu - Atreusz III, a także w wersjach z innym układem...

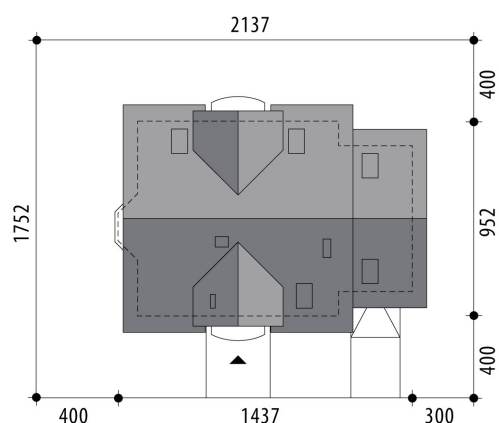
## Elewacje

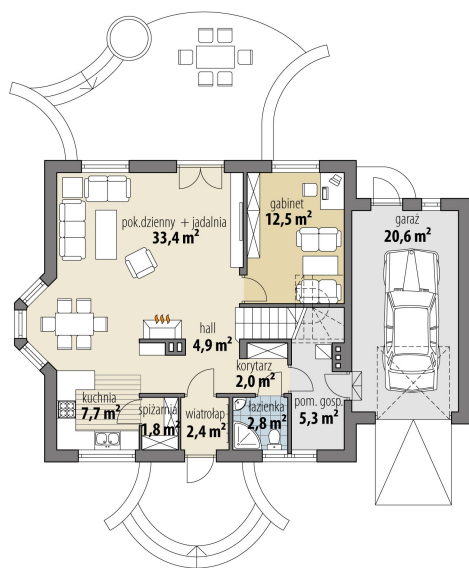


## Przekrój

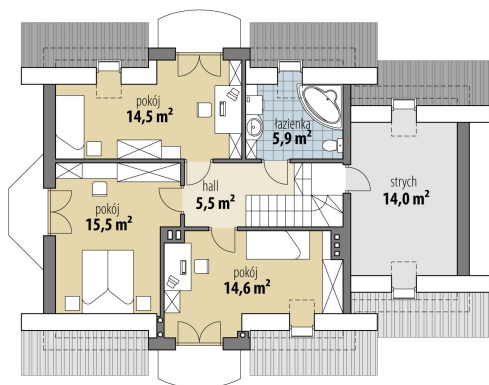


## Sytuacje



**Rzuty**

**Parter 72.80 m<sup>2</sup>**

wiatrołap	2.40 m <sup>2</sup>
garaż	20.60 m <sup>2</sup>
hall	4.90 m <sup>2</sup>
spizarnia	1.80 m <sup>2</sup>
kuchnia	7.70 m <sup>2</sup>
pok. dzienny + jadalnia	33.40 m <sup>2</sup>
pokój	12.50 m <sup>2</sup>
korytarz	2.00 m <sup>2</sup>
łazienka	2.80 m <sup>2</sup>
pom. gosp.	5.30 m <sup>2</sup>


**Poddasze 56 m<sup>2</sup>**

hall	5.50 m <sup>2</sup>
pokój	15.50 m <sup>2</sup>
pokój	14.50 m <sup>2</sup>
łazienka	5.90 m <sup>2</sup>
pokój	14.60 m <sup>2</sup>
strych	14.00 m <sup>2</sup>