

Podstawowe informacje



Dane techniczne projektu

Całkowita powierzchnia	110 m²
Powierzchnia użytkowa	110 m²
Powierzchnia zabudowy	119.60 m²
Powierzchnia dachu	195.90 m²
Kubatura	433.80 m³
Kąt nachylenia	40°
Wysokość budynku	8.50 m
Wymiary działki	19.39 x 18.52 m



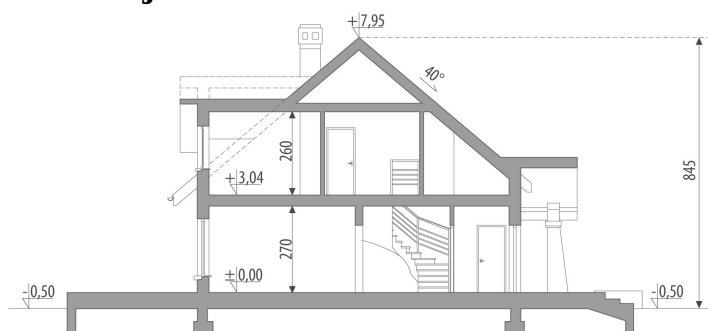
Opis projektu

Dom z poddaszem użytkowym, niepodpiwniczony, przeznaczony dla 4-5 osobowej rodziny. Na parterze znajduje się część dzienna z obszernym salonem połączonym z jadalnią i dostępem do kuchni oraz część gospodarcza z garażem jedno stanowiskowym i pomieszczeniem gospodarczym. Na poddaszu część nocna z sypialniami, ogólnodostępną łazienką, pralnią i sypialnia rodziców z garderobą.

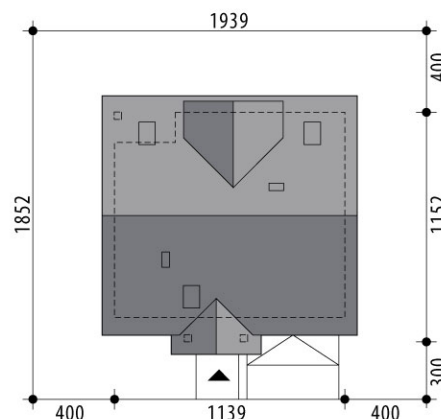
Elewacje



Przekrój



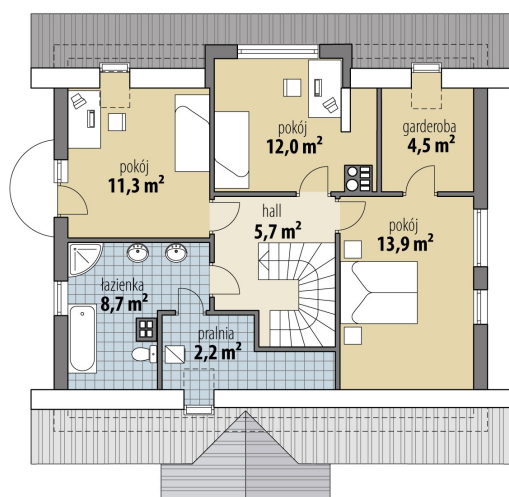
Sytuacje



Rzuty

Parter 51.70 m²

wiatrołap	5.20 m ²
hall	3.90 m ²
garderoba	4.00 m ²
wc	2.10 m ²
kuchnia	9.50 m ²
pok. dzienny + jadalnia	27.00 m ²
pom. gosp.	11.20 m ²
garaż	18.70 m ²


Poddasze 58.30 m²

hall	5.70 m ²
pokój	12.00 m ²
garderoba	4.50 m ²
pokój	13.90 m ²
pralnia	2.20 m ²
łazienka	8.70 m ²
pokój	11.30 m ²