

## Podstawowe informacje



## Dane techniczne projektu

<b>Całkowita powierzchnia</b>	<b>107.10 m<sup>2</sup></b>
<b>Powierzchnia użytkowa</b>	<b>107.10 m<sup>2</sup></b>
<b>Powierzchnia zabudowy</b>	<b>114.90 m<sup>2</sup></b>
<b>Powierzchnia dachu</b>	<b>198.80 m<sup>2</sup></b>
<b>Kubatura</b>	<b>432.90 m<sup>3</sup></b>
<b>Kąt nachylenia</b>	<b>40°</b>
<b>Wysokość budynku</b>	<b>8.50 m</b>
<b>Wymiary działki</b>	<b>19.39 x 19.39 m</b>



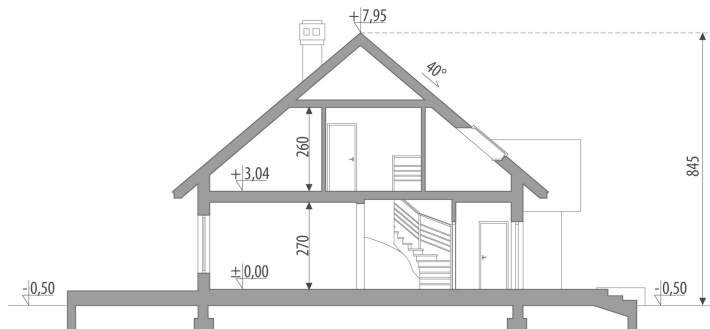
## Opis projektu

Dom z użytkowym poddaszem, niepodpiwniczony, przeznaczony dla 4-5 osobowej rodziny. Na parterze znajduje się część gospodarcza (garderoba, pom. gospodarcze i garaż) oraz część ogólna z kuchnią, jadalnią i salonem. W salonie znajduje się kominek oraz wyjście na obszerny taras. Na poddaszu mieszczą się trzy sypialnie z łazienką oraz pralnia.

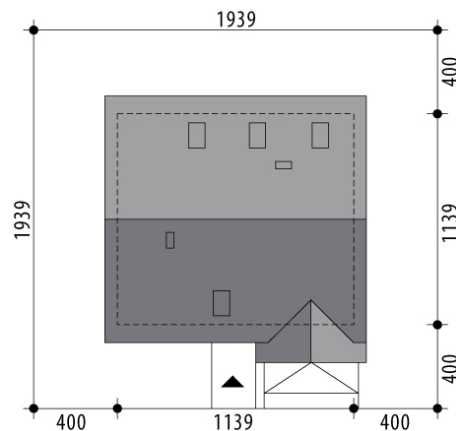
## Elewacje

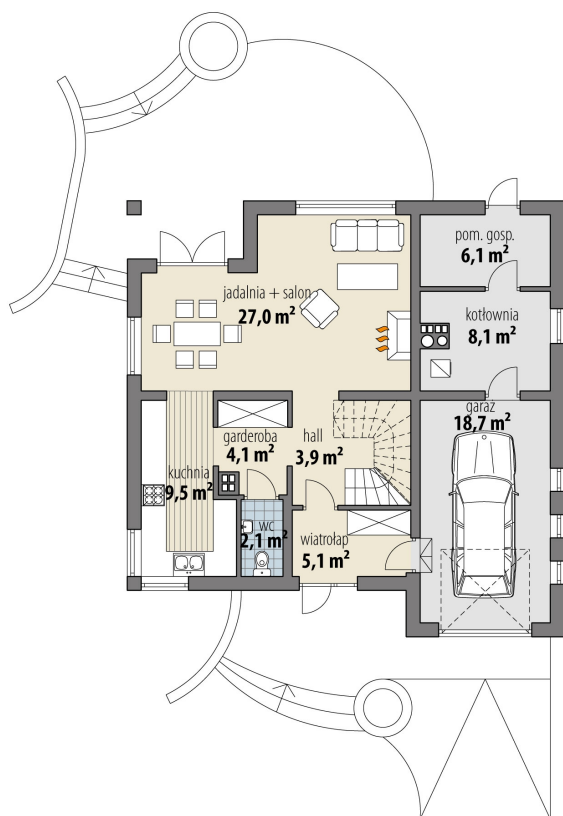


## Przekrój

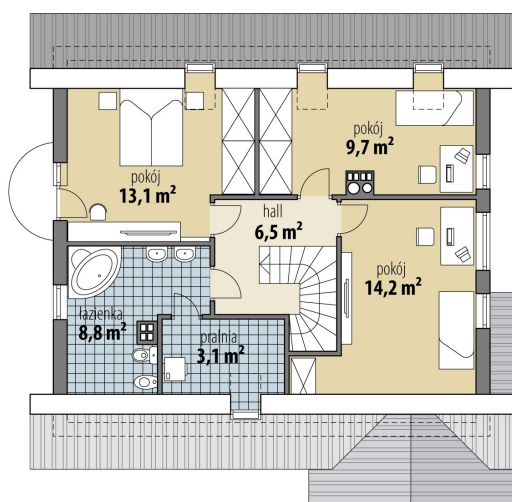


## Sytuacje



**Rzuty**

**Parter 51.70 m<sup>2</sup>**

wiatrołap	5.10 m <sup>2</sup>
hall	3.90 m <sup>2</sup>
garderoba	4.10 m <sup>2</sup>
wc	2.10 m <sup>2</sup>
kuchnia	9.50 m <sup>2</sup>
pokój dzienny + jadalnia	27.00 m <sup>2</sup>
garaż	18.70 m <sup>2</sup>
pom. gosp.	8.10 m <sup>2</sup>
pom. gosp.	6.10 m <sup>2</sup>


**Poddasze 55.40 m<sup>2</sup>**

hall	6.50 m <sup>2</sup>
pralnia	3.10 m <sup>2</sup>
łazienka	8.80 m <sup>2</sup>
pokój	13.10 m <sup>2</sup>
pokój	9.70 m <sup>2</sup>
pokój	14.20 m <sup>2</sup>