

Podstawowe informacje



Dane techniczne projektu

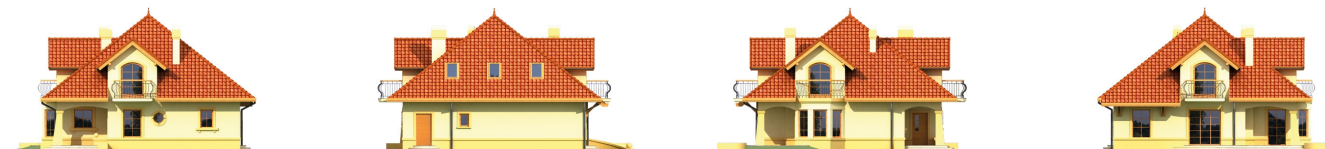
Całkowita powierzchnia	169.80 m²
Powierzchnia użytkowa	169.80 m²
Powierzchnia zabudowy	147 m²
Powierzchnia dachu	233.40 m²
Kubatura	424.90 m³
Kąt nachylenia	38°
Wysokość budynku	9 m
Wymiary działki	20.98 x 20.03 m



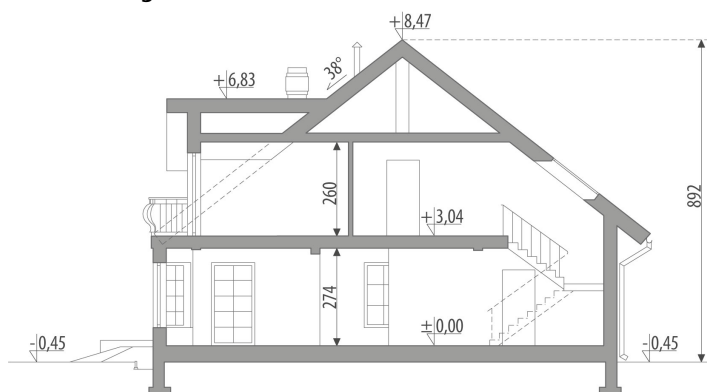
Opis projektu

Dom z poddaszem użytkowym, niepodpiwniczony, przeznaczony dla 4-6-osobowej rodziny. Na parterze znajduje się część dzienna z obszernym salonem połączonym z jadalnią i bezpośrednim dostępem do kuchni, część gospodarcza oraz gabinet. Na poddaszu zlokalizowano część nocną z sypialniami dzieci, ogólnodostępną łazienką oraz sypialnią rodziców z oddzielną garderobą. W ramach adaptacji można powiększyć salon kosztem gabinetu oraz wydzielić kuchnię i jadalnię. Projekt dostępny w wersji z garażem dwustanowiskowym - Atlas II oraz w wersji z garażem jedno-stanowiskowym - Atlas.

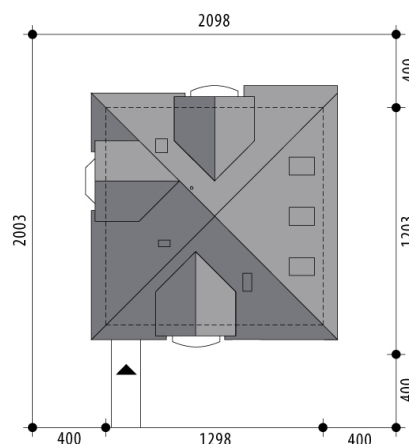
Elewacje

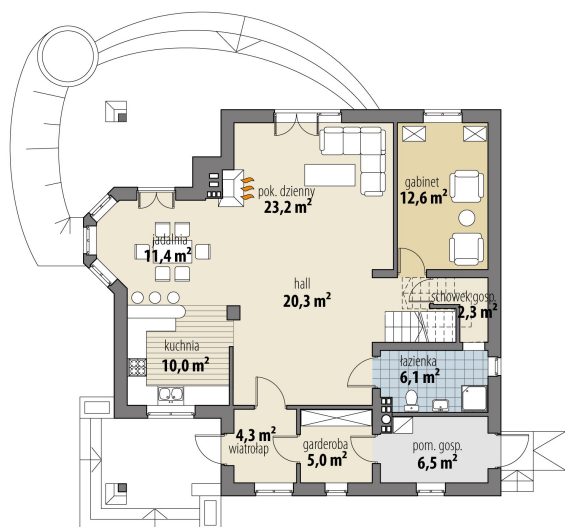


Przekrój



Sytuacje



Rzuty

Parter 101.70 m²

wiatrołap	4.30 m ²
pom. gosp.	2.30 m ²
garderoba	5.00 m ²
hall	20.30 m ²
salon	23.20 m ²
jadalnia	11.40 m ²
kuchnia	10.00 m ²
pom. gosp.	6.50 m ²
łazienka	6.10 m ²
gabinet	12.60 m ²


Poddasze 68.10 m²

hall	8.40 m ²
łazienka	8.10 m ²
pokój	15.00 m ²
pokój	17.00 m ²
pokój	15.70 m ²
garderoba	3.90 m ²