

Podstawowe informacje



Dane techniczne projektu

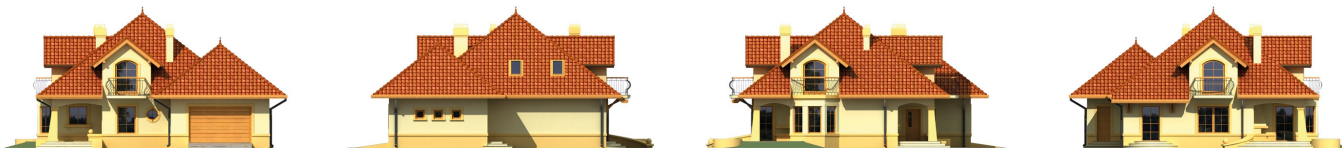
Całkowita powierzchnia	152.70 m²
Powierzchnia użytkowa	152.70 m²
Powierzchnia zabudowy	172.80 m²
Powierzchnia dachu	290 m²
Kubatura	620 m³
Kąt nachylenia	38°
Wysokość budynku	9 m
Wymiary działki	23.38 x 22.43 m



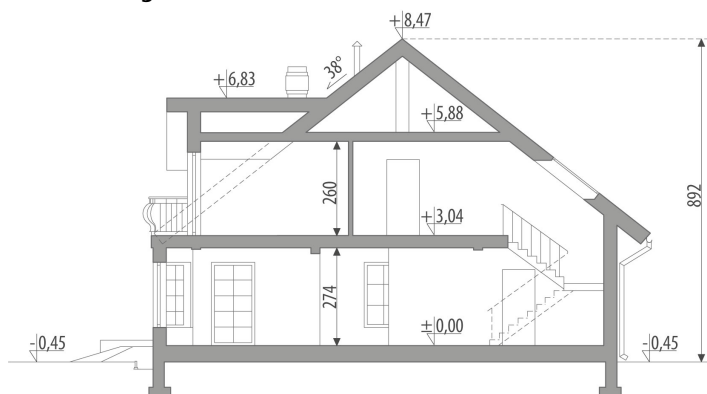
Opis projektu

Dom z poddaszem użytkowym, niepodpiwniczony, przeznaczony dla 4-6 osobowej rodziny. Na parterze znajduje się część dzienna z salonem połączonym z jadalnią i bezpośrednim dostępem do kuchni, część gospodarcza oraz gabinet. Na poddaszu zlokalizowano część nocną z sypialniami dzieci, sypialnią rodziców i ogólnodostępną łazienką. Projekt dostępny w wersji z garażem jednostanowiskowym - Atlas oraz bez garażu - Atlas III.

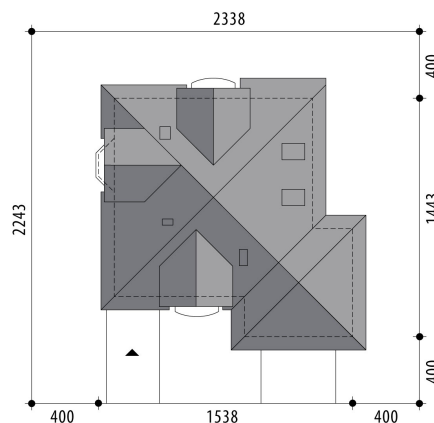
Elewacje

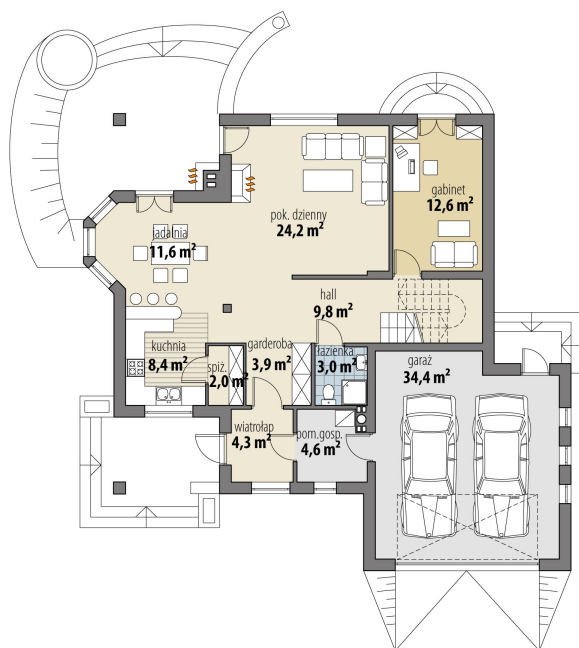


Przekrój

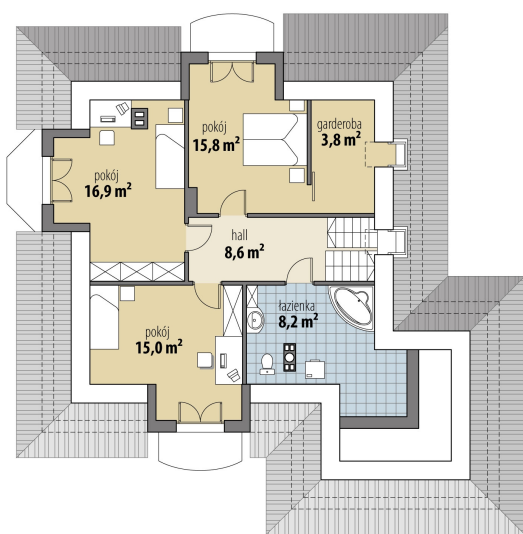


Sytuacje



Rzuty

Parter 84.40 m²

wiatrołap	4.30 m ²
pom. gosp.	4.60 m ²
garaż	34.40 m ²
garderoba	3.90 m ²
hall	9.80 m ²
spizarnia	2.00 m ²
kuchnia	8.40 m ²
jadalnia	11.60 m ²
salon	24.20 m ²
łazienka	3.00 m ²
gabinet	12.60 m ²


Poddasze 68.30 m²

hall	8.60 m ²
łazienka	8.20 m ²
pokój	15.00 m ²
pokój	16.90 m ²
pokój	15.80 m ²
garderoba	3.80 m ²