

Podstawowe informacje



Dane techniczne projektu

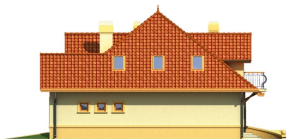
Całkowita powierzchnia	153.20 m²
Powierzchnia użytkowa	153.20 m²
Powierzchnia zabudowy	152.90 m²
Powierzchnia dachu	240.60 m²
Kubatura	519.10 m³
Kąt nachylenia	38°
Wysokość budynku	9 m
Wymiary działki	20.93 x 21.58 m



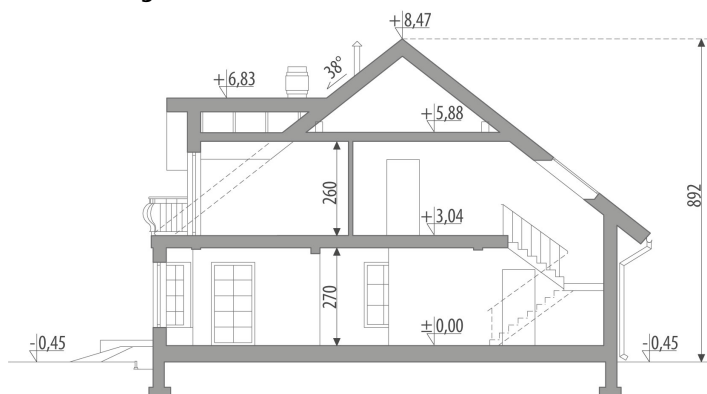
Opis projektu

Dom z poddaszem użytkowym, niepodpiwniczony, przeznaczony dla 4-6 osobowej rodziny. Na parterze znajduje się część dzienna z salonem połączonym z jadalnią i bezpośrednim dostępem do kuchni, część gospodarcza oraz gabinet. Na poddaszu zlokalizowano część nocną z sypialniami dzieci, sypialnią rodziców z oddzielną garderobą i ogólnodostępną łazienką. Projekt dostępny w wersji z garażem dwustanowiskowym - Atlas II oraz bez garażu - Atlas III.

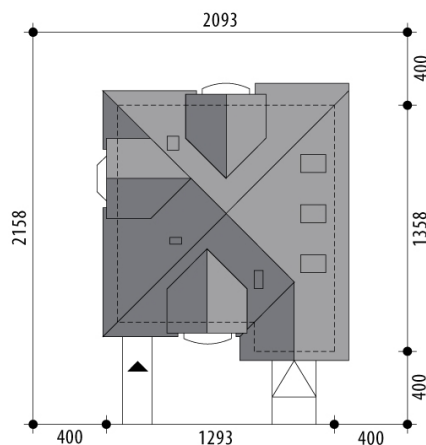
Elewacje

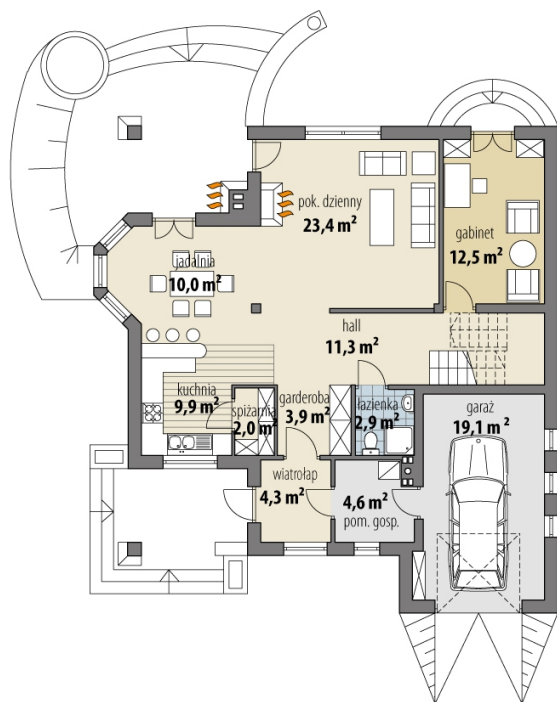


Przekrój

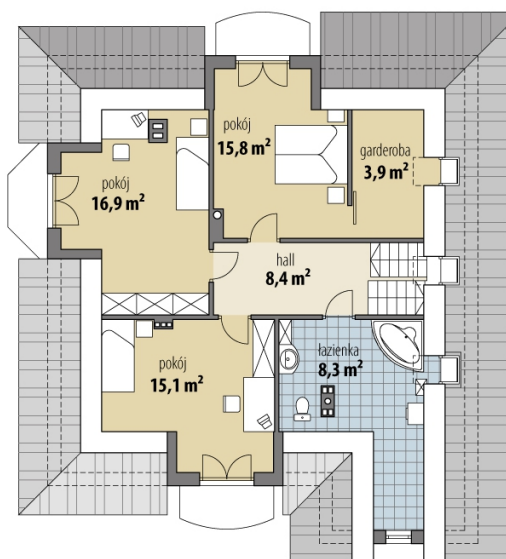


Sytuacje



Rzuty

Parter 84.80 m²

wiatrołap	4.30 m ²
pom. gosp.	4.60 m ²
garaż	19.10 m ²
garderoba	3.90 m ²
hall	11.30 m ²
spiżarnia	2.00 m ²
kuchnia	9.90 m ²
jadalnia	10.00 m ²
pok. dzienny	23.40 m ²
łazienka	2.90 m ²
pokój	12.50 m ²


Poddasze 68.40 m²

hall	8.40 m ²
łazienka	8.30 m ²
pokój	15.10 m ²
pokój	16.90 m ²
pokój	15.80 m ²
garderoba	3.90 m ²