

Podstawowe informacje



Dane techniczne projektu

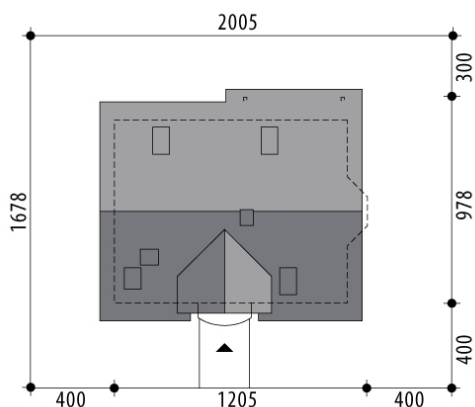
Całkowita powierzchnia	124.30 m²
Powierzchnia użytkowa	124.30 m²
Powierzchnia zabudowy	98.80 m²
Powierzchnia dachu	175.20 m²
Kubatura	393.20 m³
Kąt nachylenia	40°
Wysokość budynku	8.10 m
Wymiary działki	20.05 x 16.78 m

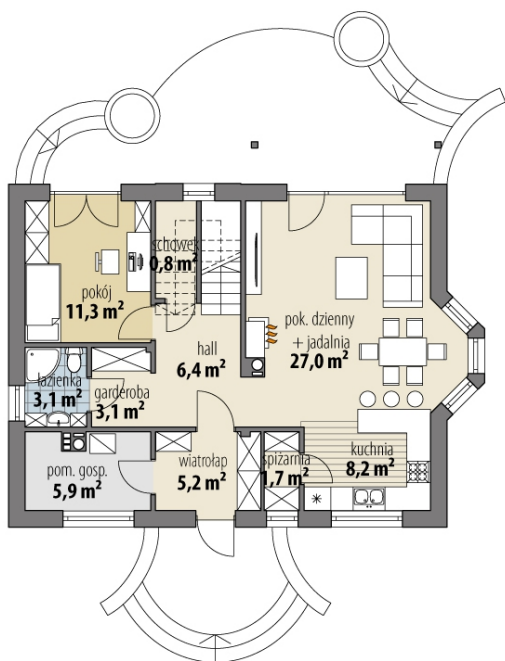


Opis projektu

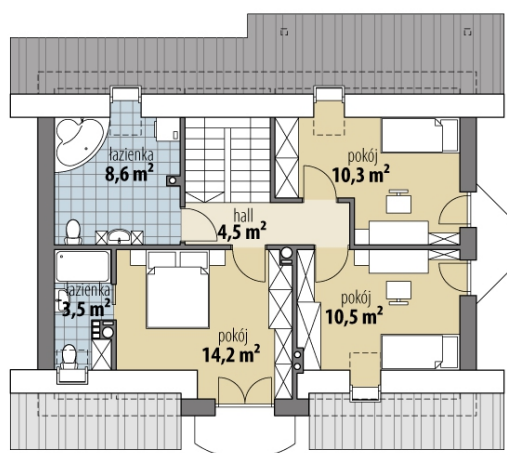
Dom z użytkowym poddaszem, przeznaczony dla 4-6-osobowej rodziny. Na parterze znajduje się pokój dzienny, tworzący wraz z jadalnią i kuchnią otwartą przestrzeń. Program funkcjonalny mieszkalnej części parteru dopełniają gabinet, łazienka oraz spiżarnia i kotłownia. Na poddaszu znajdują się trzy pokoje (jeden z łazienką) oraz łazienka. Projekt dostępny jest w wersji z garażem jednostanowiskowym - Atlantyda Mała, z garażem dwustanowiskowym - Atlantyda Mała II oraz w wersjach o większej powierzchni użytkowej: z garażem 1-st. Atlantyda Nowa i Atlantyda, z garażem 2-st.: Atlantyda Nowa II i Atlanty...

Sytuacje



Rzuty

Parter 72.70 m²

wiatrołap	5.20 m ²
pom. gosp.	5.90 m ²
hall	6.40 m ²
kuchnia	8.20 m ²
spizarnia	1.70 m ²
pok. dzienny + jadalnia	27.00 m ²
schowek	0.80 m ²
pokój	11.30 m ²
łazienka	3.10 m ²
garderoba	3.10 m ²


Poddasze 51.60 m²

hall	4.50 m ²
pokój	10.30 m ²
pokój	10.50 m ²
pokój	14.20 m ²
łazienka	3.50 m ²
łazienka	8.60 m ²