

## Podstawowe informacje



## Dane techniczne projektu

<b>Całkowita powierzchnia</b>	<b>128.80 m<sup>2</sup></b>
<b>Powierzchnia użytkowa</b>	<b>128.80 m<sup>2</sup></b>
<b>Powierzchnia zabudowy</b>	<b>98.40 m<sup>2</sup></b>
<b>Powierzchnia dachu</b>	<b>189.60 m<sup>2</sup></b>
<b>Kubatura</b>	<b>358.30 m<sup>3</sup></b>
<b>Kąt nachylenia</b>	<b>40°</b>
<b>Wysokość budynku</b>	<b>8.10 m</b>
<b>Wymiary działki</b>	<b>19.02 x 16.92 m</b>



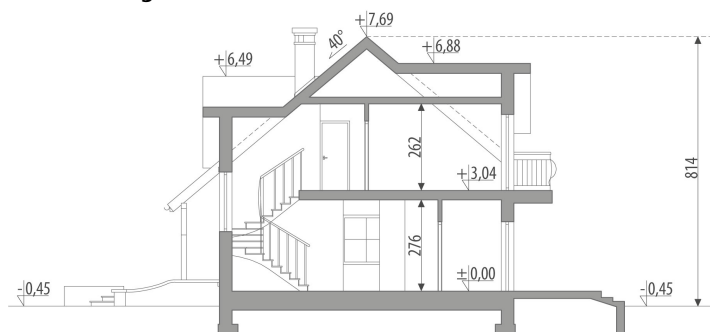
## Opis projektu

Dom z użytkowym poddaszem, przeznaczony dla 4-6-osobowej rodziny. Na parterze znajduje się pokój dzienny, tworzący wraz z jadalnią i kuchnią otwartą przestrzeń. Program funkcjonalny mieszkalnej części parteru dopełniają gabinet, łazienka oraz spiżarnia. Na poddaszu znajdują się trzy pokoje oraz dwie łazienki, z których jedna obsługuje tylko sypialnię rodziców. Projekt dostępny w wersji z garażem jednostanowiskowym - Atlantyda oraz z garażem dwustanowiskowym - Atlantyda II. Projekt może być wykorzystany do zabudowy bliźniaczej.

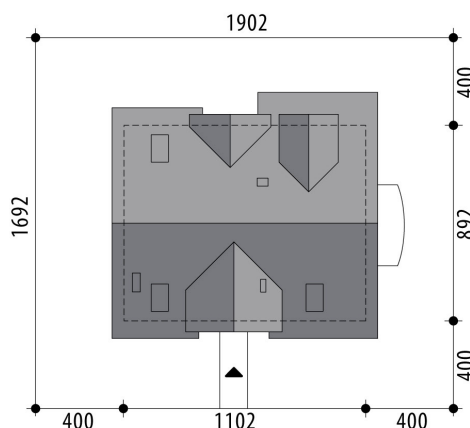
## Elewacje

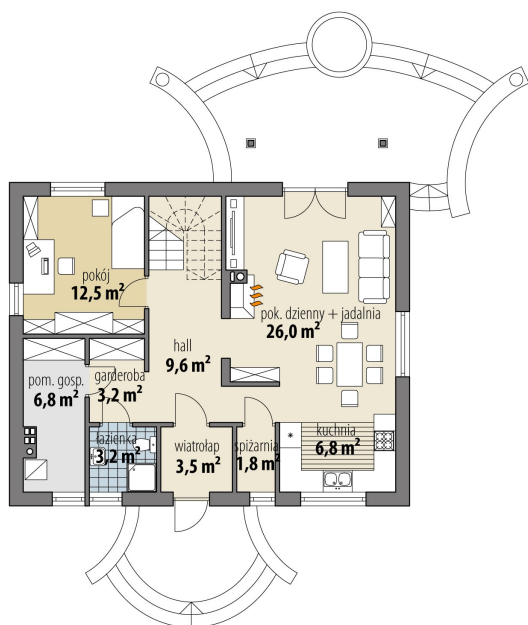


## Przekrój

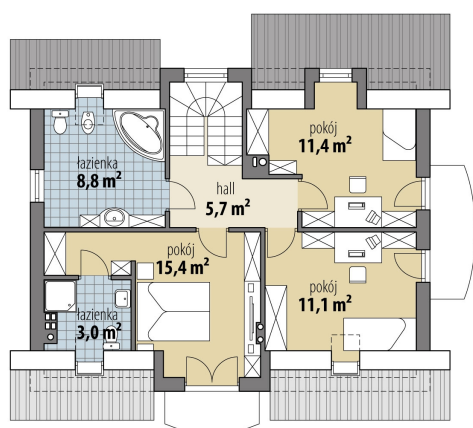


## Sytuacje



**Rzuty**

**Parter 73.40 m<sup>2</sup>**

wiatrołap	3.50 m <sup>2</sup>
hall	9.60 m <sup>2</sup>
łazienka	3.20 m <sup>2</sup>
garderoba	3.20 m <sup>2</sup>
pokój	12.50 m <sup>2</sup>
pok. dzienny + jadalnia	26.00 m <sup>2</sup>
kuchnia	6.80 m <sup>2</sup>
spizarnia	1.80 m <sup>2</sup>
pom. gospodarcze	6.80 m <sup>2</sup>


**Poddasze 55.40 m<sup>2</sup>**

hall	5.70 m <sup>2</sup>
pokój	11.40 m <sup>2</sup>
pokój	11.10 m <sup>2</sup>
pokój	15.40 m <sup>2</sup>
łazienka	3.00 m <sup>2</sup>
łazienka	8.80 m <sup>2</sup>