

Podstawowe informacje



Dane techniczne projektu

Całkowita powierzchnia	131.30 m²
Powierzchnia użytkowa	131.30 m²
Powierzchnia zabudowy	101.50 m²
Powierzchnia dachu	173.90 m²
Kubatura	423.90 m³
Kąt nachylenia	40°
Wysokość budynku	8.40 m
Wymiary działki	18.47 x 18.42 m



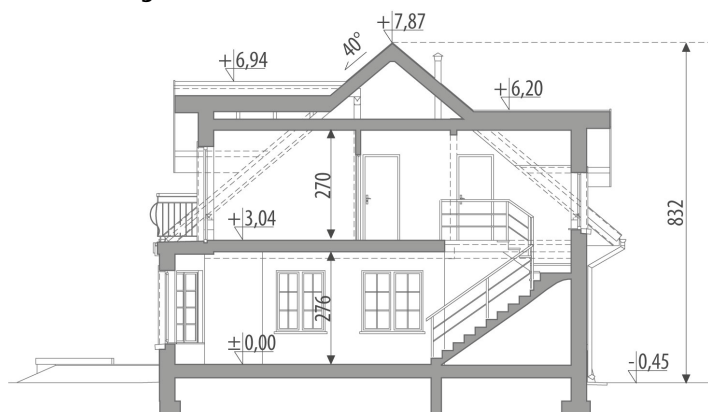
Opis projektu

Dom z użytkowym poddaszem, niepodpiwniczony, przeznaczony dla 4-5 osobowej rodziny. Na parterze znajduje się pokój dzienny połączony z jadalnią i kuchnią, pokój gościnny/gabinet, łazienka oraz pomieszczenie gospodarcze. Na poddaszu zaprojektowano 3 sypialnie oraz łazienkę. Projekt dostępny w wersji z garażem jednostanowiskowym - Atlanta, dwustanowiskowym - Atlanta II oraz w wersjach z inną aranżacją parteru i poddasza: z garażem jednostanowiskowym - Atlanta Nowa, z garażem dwustanowiskowym - Atlanta Nowa II oraz bez garażu - Atlanta Nowa III.

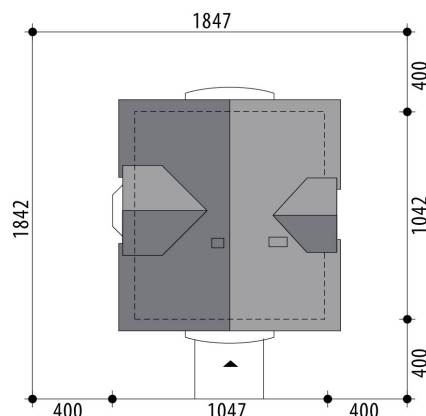
Elewacje

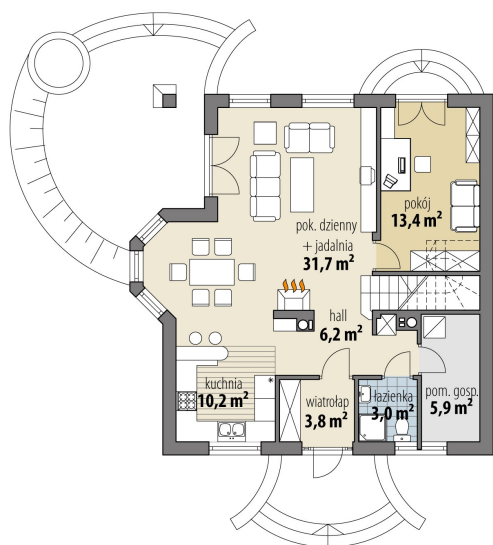


Przekrój

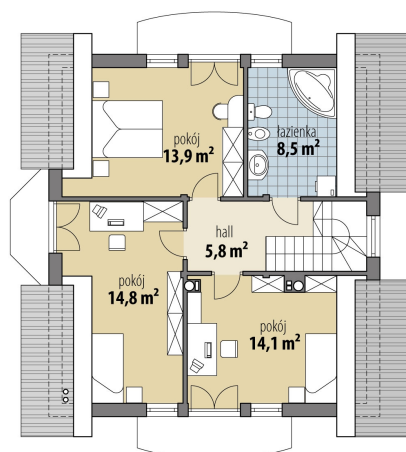


Sytuacje



Rzuty

Parter 74.20 m²

wiatrołap	3.80 m ²
hall	6.20 m ²
kuchnia	10.20 m ²
pok. dzienny + jadalnia	31.70 m ²
pokój	13.40 m ²
łazienka	3.00 m ²
pom. gosp.	5.90 m ²


Poddasze 57.10 m²

hall	5.80 m ²
pokój	14.10 m ²
pokój	14.80 m ²
pokój	13.90 m ²
łazienka	8.50 m ²