

Podstawowe informacje



Dane techniczne projektu

Całkowita powierzchnia	132.20 m²
Powierzchnia użytkowa	132.20 m²
Powierzchnia zabudowy	155.80 m²
Powierzchnia dachu	254.30 m²
Kubatura	634.30 m³
Kąt nachylenia	40°
Wysokość budynku	8.40 m
Wymiary działki	24.77 x 18.42 m



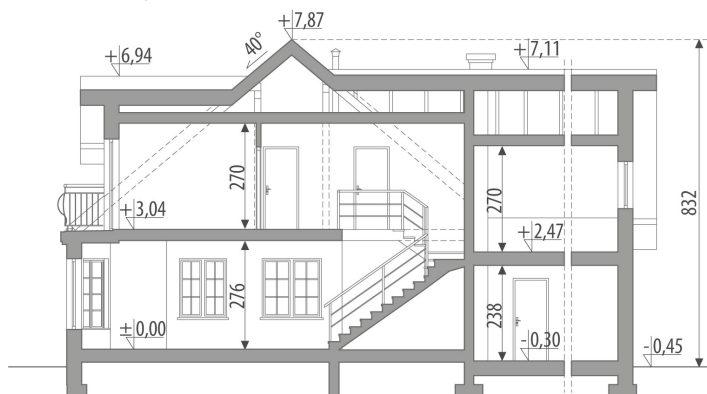
Opis projektu

Dom dla 4-5 osobowej rodziny. Na parterze znajduje się duży salon, częściowo otwarta kuchnia oraz jadalnia. Z holu dostępne są: gabinet, łazienka i pomieszczenie gospodarcze z przejściem do dwustanowiskowego garażu. Na poddaszu zaprojektowano trzy wygodne sypialnie, łazienkę oraz obszerny strych. Projekt dostępny w wersji z garażem jednostanowiskowym - Atlanta, bez garażu - Atlanta III oraz w wersjach z inną aranżacją parteru i poddasza: z garażem jednostanowiskowym - Atlanta Nowa, z garażem dwustanowiskowym - Atlanta Nowa II oraz bez garażu - Atlanta Nowa III. Projekt może być wykorzystany do...

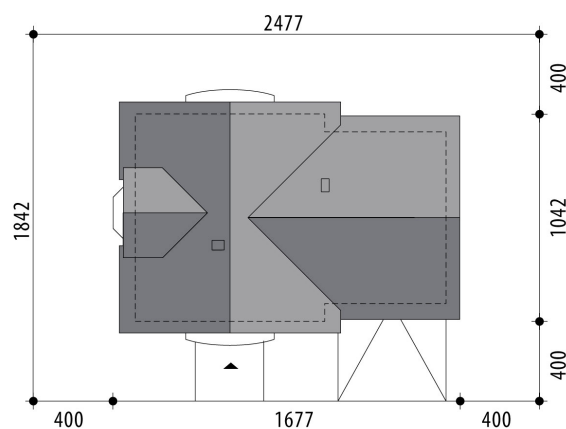
Elewacje

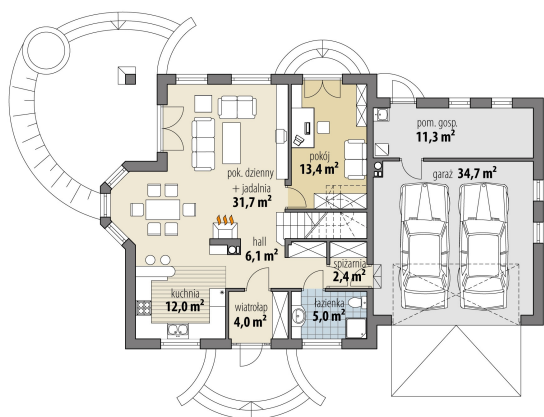


Przekrój

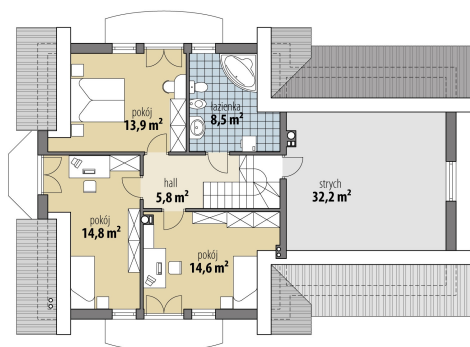


Sytuacje



Rzuty

Parter 74.60 m²

wiatrołap	4.00 m ²
hall	6.10 m ²
kuchnia	12.00 m ²
pok. dzienny + jadalnia	31.70 m ²
pokój	13.40 m ²
łazienka	5.00 m ²
spizarnia	2.40 m ²
pom. gosp.	11.30 m ²
garaż	34.70 m ²


Poddasze 57.60 m²

hall	5.80 m ²
pokój	14.60 m ²
pokój	14.80 m ²
pokój	13.90 m ²
łazienka	8.50 m ²
strych	32.20 m ²