

## Podstawowe informacje



## Dane techniczne projektu

<b>Całkowita powierzchnia</b>	<b>170.30 m<sup>2</sup></b>
<b>Powierzchnia użytkowa</b>	<b>170.30 m<sup>2</sup></b>
<b>Powierzchnia zabudowy</b>	<b>198.50 m<sup>2</sup></b>
<b>Powierzchnia dachu</b>	<b>301.40 m<sup>2</sup></b>
<b>Kubatura</b>	<b>569.40 m<sup>3</sup></b>
<b>Kąt nachylenia</b>	<b>35°</b>
<b>Wysokość budynku</b>	<b>8.30 m</b>
<b>Wymiary działki</b>	<b>20.58 x 25.63 m</b>



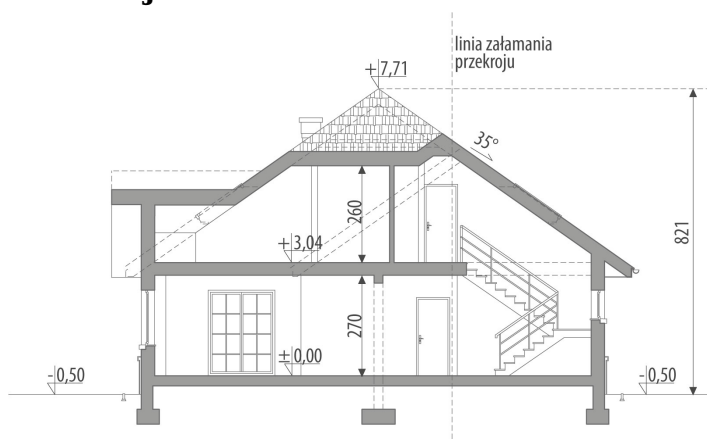
## Opis projektu

Dom z poddaszem użytkowym, przeznaczony dla 4-6-osobowej rodziny. Na parterze znajduje się część dzienna z obszernym salonem połączonym z jadalnią i bezpośrednim dostępem do kuchni, część gospodarcza oraz dwie sypialnie - jedna z garderobą i własną łazienką. Na poddaszu znajdują się trzy sypialnie oraz łazienka z suszarnią. Projekt dostępny w wersji nowoczesnej - Atena II Nowa oraz w wersji tradycyjnej bez poddasza - Atena.

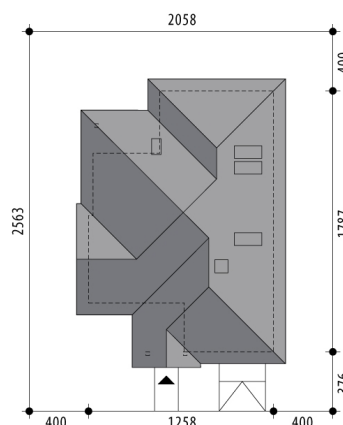
## Elewacje

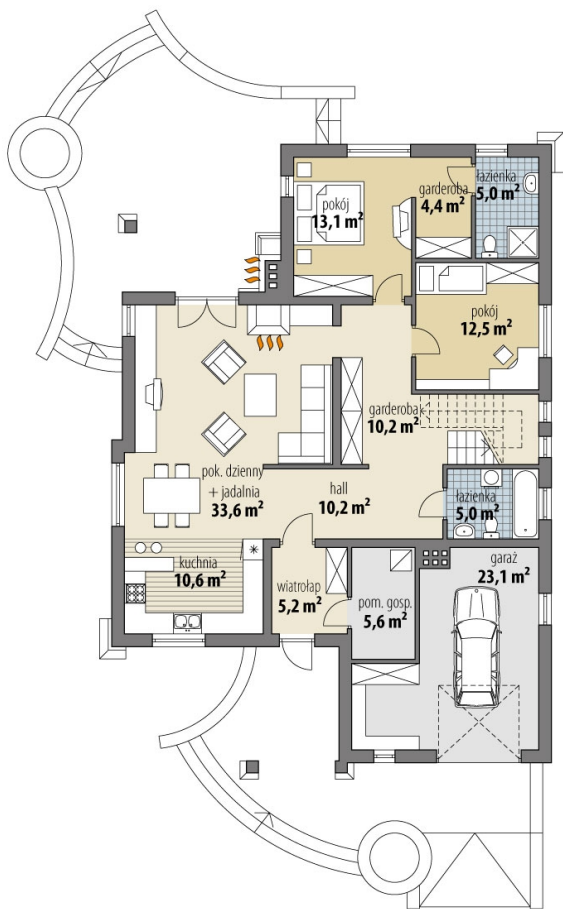


## Przekrój

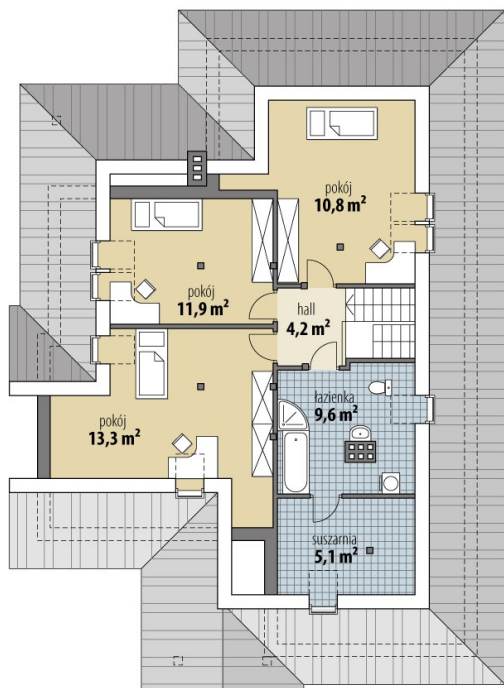


## Sytuacje



**Rzuty**

**Parter 115.40 m<sup>2</sup>**

wiatrołap	5.20 m <sup>2</sup>
łazienka	5.00 m <sup>2</sup>
pom. gosp.	5.60 m <sup>2</sup>
garaż	23.10 m <sup>2</sup>
hall	10.20 m <sup>2</sup>
kuchnia	10.60 m <sup>2</sup>
pok. dzienny + jadalnia	33.60 m <sup>2</sup>
garderoba	10.20 m <sup>2</sup>
sypialnia	13.10 m <sup>2</sup>
garderoba	4.40 m <sup>2</sup>
łazienka	5.00 m <sup>2</sup>
pokój	12.50 m <sup>2</sup>


**Poddasze 54.90 m<sup>2</sup>**

hall	4.20 m <sup>2</sup>
pokój	10.80 m <sup>2</sup>
pokój	11.90 m <sup>2</sup>
pokój	13.30 m <sup>2</sup>
łazienka	9.60 m <sup>2</sup>
suszarnia	5.10 m <sup>2</sup>