

Podstawowe informacje



Dane techniczne projektu

Całkowita powierzchnia	123.90 m²
Powierzchnia użytkowa	123.90 m²
Powierzchnia zabudowy	125.80 m²
Powierzchnia dachu	197.80 m²
Kubatura	480.10 m³
Kąt nachylenia	42°
Wysokość budynku	8.50 m
Wymiary działki	21.17 x 17.80 m



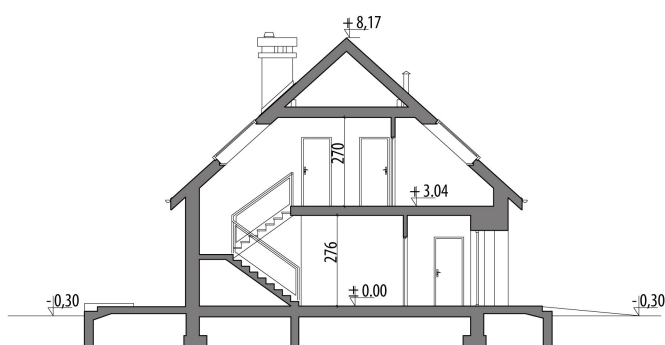
Opis projektu

Projekt jednorodzinny domu parterowego z poddaszem użytkowym i garażem 1-stanowiskowym, przeznaczony dla rodziny 4-5-osobowej. Układ funkcjonalny parteru obejmuje otwartą strefę dzienną (salon połączony z jadalnią i kuchnią) oraz gospodarczą (garaż i pom. gosp.). Dodatkowe pomieszczenia na tej kondygnacji to: spiżarnia, osobne wc, schowek. Na poddaszu zlokalizowano strefę nocną (4 sypialnie i łazienka).

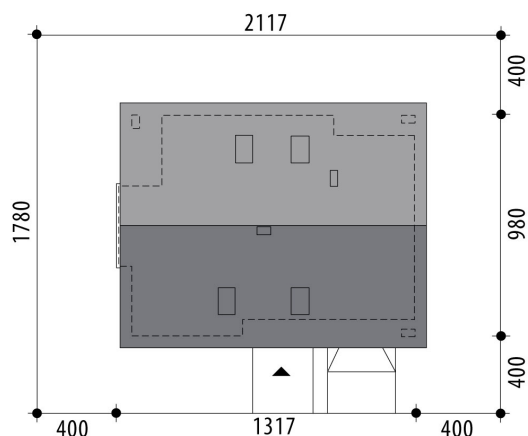
Elewacje

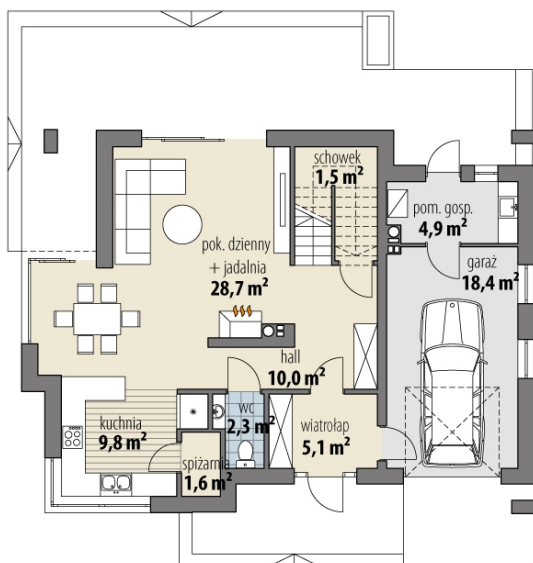


Przekrój

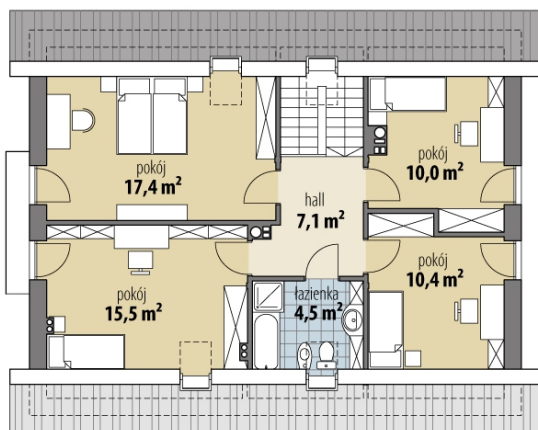


Sytuacje



Rzuty

Parter 59 m²

wiatrołap	5.10 m ²
hall	10.00 m ²
wc	2.30 m ²
spizarnia	1.60 m ²
kuchnia	9.80 m ²
pok. dzienny + jadalnia	28.70 m ²
pom. gosp.	4.90 m ²
garaż	18.40 m ²
schowek	1.50 m ²


Poddasze 64.90 m²

hall	7.10 m ²
łazienka	4.50 m ²
pokój	15.50 m ²
pokój	17.40 m ²
pokój	10.00 m ²
pokój	10.40 m ²