

Podstawowe informacje



Dane techniczne projektu

Całkowita powierzchnia	265.37 m²
Powierzchnia użytkowa	194.36 m²
Powierzchnia zabudowy	233.17 m²
Powierzchnia dachu	210 m²
Kubatura	804.51 m³
Wymiary budynku	15.64 x 19.45 m
Kąt nachylenia	2°
Wysokość budynku	7 m
Wymiary działki	23.64 x 28.45 m



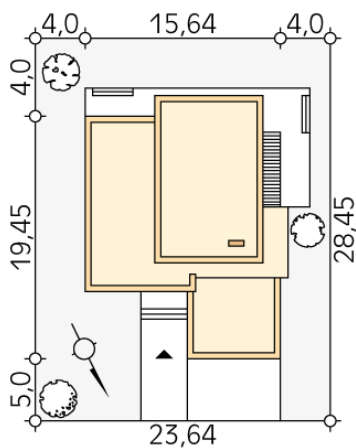
Opis projektu

W wyjątkowym miejscu stanie wyjątkowy dom. Dom powinien być czymś szczególnym, wspaniale się prezentować i świadczyć o dobrym guście właścicieli. Powinien naturalnie wpisać się w otaczający teren i wydobyć wszystkie walory lokalizacji. Funkcja powinna spełniać wszystkie oczekiwania właścicieli, dlatego dom Asteria to idealny wybór. Zapraszamy w podróż po tym wyjątkowym projekcie.

Elewacje



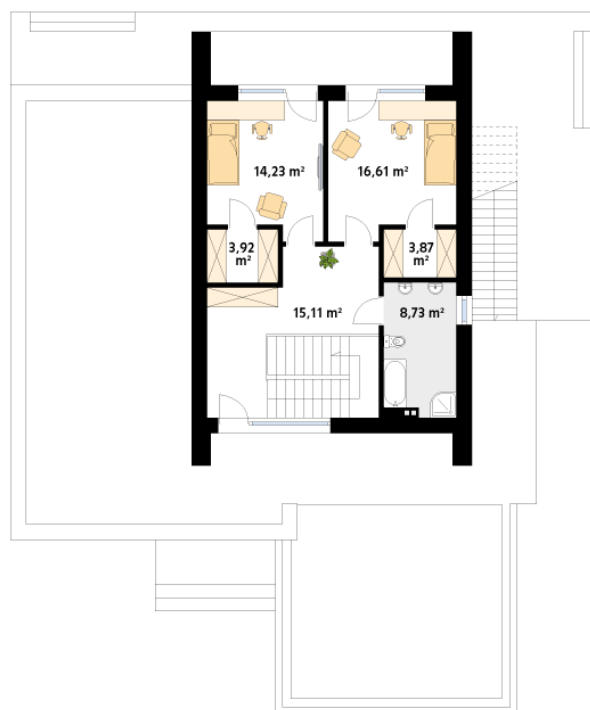
Sytuacje



Rzuty

Parter 170.58 m²

wiatrołap	9.86 m ²
pomieszczenie gospodarcze	8.60 m ²
kotłownia	9.52 m ²
garaż	38.69 m ²
hol	18.34 m ²
spizarnia	3.26 m ²
kuchnia	11.65 m ²
salon	39.60 m ²
sypialnia	18.11 m ²
garderoba	4.29 m ²
łazienka	3.84 m ²
łazienka	4.82 m ²


Piętro 62.47 m²

korytarz/komunikacja	15.11 m ²
garderoba	3.92 m ²
pokój	16.61 m ²
pokój	14.23 m ²
garderoba	3.87 m ²
łazienka	8.73 m ²