

Podstawowe informacje



Dane techniczne projektu

Całkowita powierzchnia	182.58 m²
Powierzchnia użytkowa	123.33 m²
Powierzchnia zabudowy	182.58 m²
Powierzchnia dachu	275 m²
Kubatura	956 m³
Wymiary budynku	15.65 x 14.73 m
Kąt nachylenia	25°
Wysokość budynku	7.30 m
Wymiary działki	22.65 x 23.73 m



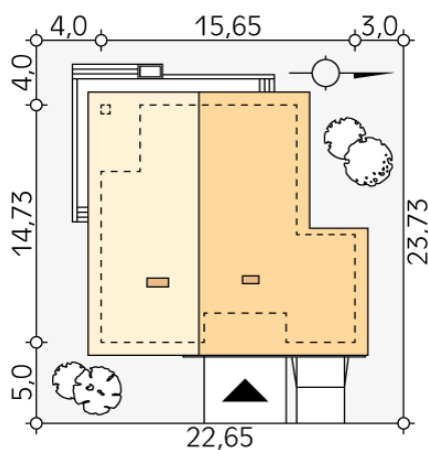
Opis projektu

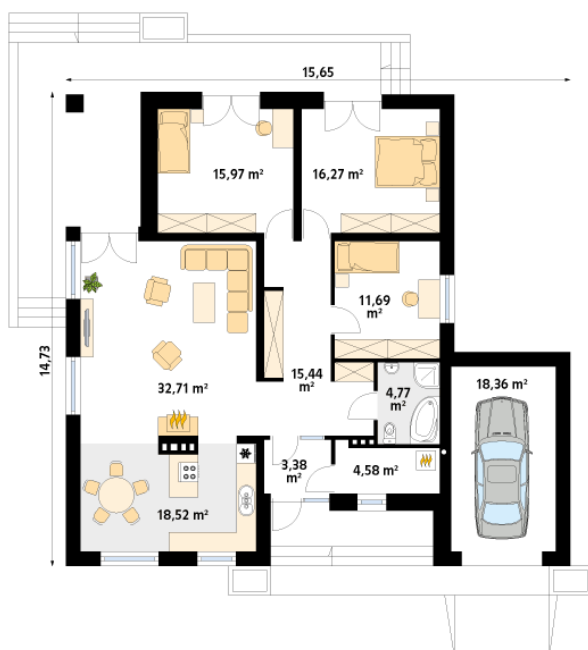
Jednorodzinny dom parterowy z garażem, przeznaczony dla 4-osobowej rodziny. Funkcjonalny układ pomieszczeń z wyraźnym podziałem na część dzienną i nocną. W prostej bryle budynku zaprojektowano przestronny, otwarty salon z kuchnią i jadalnią oraz częściowo zadaszony taras. W części nocnej przewidziano trzy przestronne sypialnie.

Elewacje



Sytuacje



Rzuty

Parter 141.69 m²

wiatrołap	3.38 m ²
garaż	18.36 m ²
korytarz/komunikacja	15.44 m ²
kuchnia/jadalnia	18.52 m ²
salon	32.71 m ²
sypialnia	15.97 m ²
sypialnia	16.27 m ²
sypialnia	11.69 m ²
łazienka	4.77 m ²
kotłownia	4.58 m ²