

## Podstawowe informacje



## Dane techniczne projektu

<b>Całkowita powierzchnia</b>	<b>133.88 m<sup>2</sup></b>
<b>Powierzchnia użytkowa</b>	<b>100.04 m<sup>2</sup></b>
<b>Powierzchnia zabudowy</b>	<b>133.88 m<sup>2</sup></b>
<b>Powierzchnia dachu</b>	<b>205.09 m<sup>2</sup></b>
<b>Kubatura</b>	<b>276.79 m<sup>3</sup></b>
<b>Wymiary budynku</b>	<b>13.44 x 10.34 m</b>
<b>Kąt nachylenia</b>	<b>35°</b>
<b>Wysokość budynku</b>	<b>6.41 m</b>
<b>Wymiary działki</b>	<b>21.44 x 19.34 m</b>



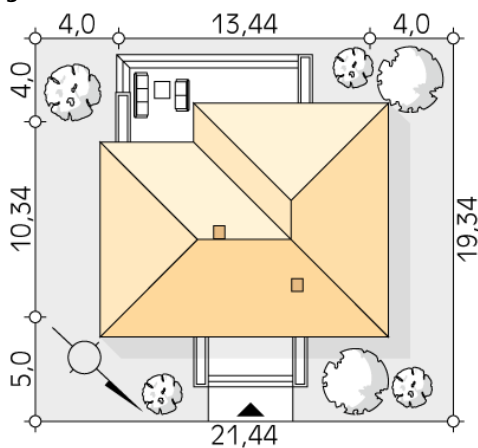
## Opis projektu

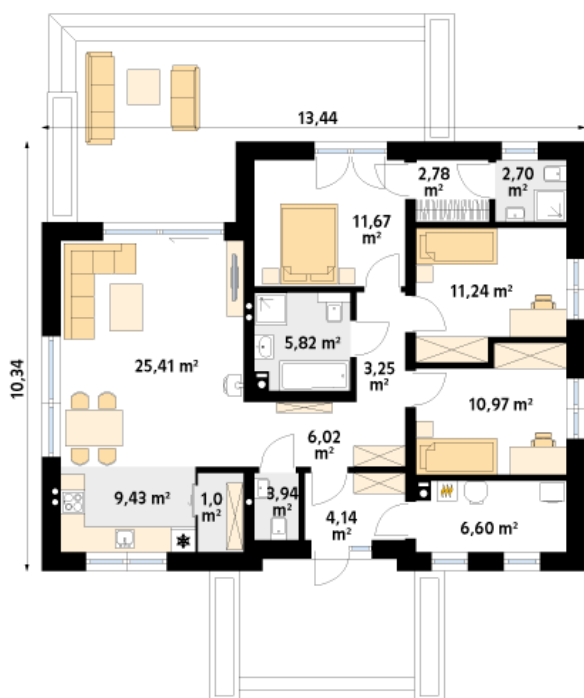
Parterowy projekt niewielkiego domu łączący tradycyjną sprawdzoną estetykę z nowoczesną funkcją. Biała bryła obiektu z drewnianymi akcentami na elewacji w połączeniu z ceglastym tradycyjnym dachem i stolarką tworzy elegancką kolorystykę. Układ funkcjonalny to sprawdzony podział na strefę dzienną i nocną. Rozległy salon ze wspinałym oknem może być miejscem wypoczynku całej rodziny. Kuchnia mimo iż połączona funkcjonalnie z salonem jest jednocześnie wizualnie wydzielona. W kuchni zaprojektowano spiżarnię. W części nocnej znajdziemy trzy sypialnie jedna z nich została zaprojektowana z oddziel...

## Elewacje



## Sytuacje



**Rzuty**

**Parter 101.78 m<sup>2</sup>**

korytarz/komunikacja	4.14 m <sup>2</sup>
garderoba	2.78 m <sup>2</sup>
łazienka	2.70 m <sup>2</sup>
pokój	11.24 m <sup>2</sup>
pokój	10.97 m <sup>2</sup>
kotłownia	6.60 m <sup>2</sup>
korytarz/komunikacja	6.02 m <sup>2</sup>
wc	1.84 m <sup>2</sup>
spizarnia	1.92 m <sup>2</sup>
kuchnia	7.42 m <sup>2</sup>
salon/jadalnia	25.41 m <sup>2</sup>
łazienka	5.82 m <sup>2</sup>
korytarz/komunikacja	3.25 m <sup>2</sup>
pokój	11.67 m <sup>2</sup>