

Podstawowe informacje



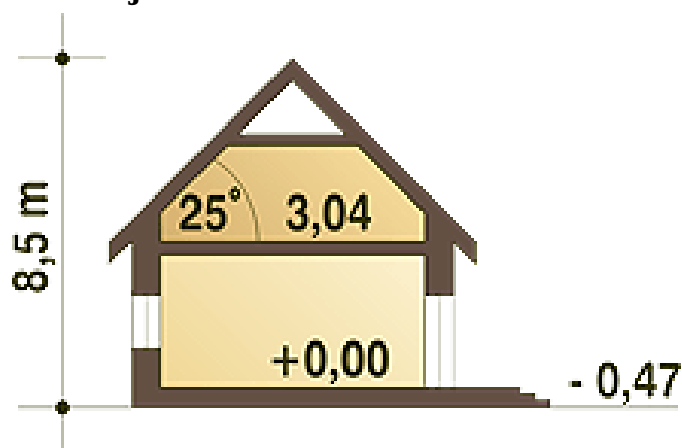
Dane techniczne projektu

| | |
|-------------------------------|-----------------------------|
| Całkowita powierzchnia | 137.70 m² |
| Powierzchnia użytkowa | 88.30 m² |
| Powierzchnia zabudowy | 138.40 m² |
| Powierzchnia dachu | 235.70 m² |
| Wymiary budynku | 15.90 x 11.20 m |
| Kąt nachylenia | 55° |
| Wysokość budynku | 8.50 m |
| Wymiary działki | 23.90 x 19.20 m |

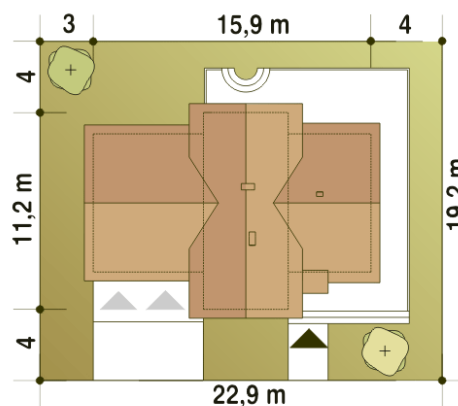
Opis projektu

Tradycyjny, ciekawy dom rodzinny dla 3 do 4-ro osobowej rodziny. Parter jako część ogólna obejmuje: pokój, salon z kominkiem oraz miejscem do spożywania posiłków i otwartą wygodną kuchnią, przy której znajduje się spiżarnia; wygodny hol i schody na górę oraz łazienkę i pomieszczenie techniczne z piecem CO na paliwo stałe lub na gaz. Pomieszczenie CO spełnia równocześnie funkcję łącznika komunikacyjnego między garażem a częścią mieszkalną. Na piętrze znajdują się dwie sypialnie z łazienkami oraz hol. Budynek posiada atrakcyjny wygląd. ... Sprawdź inne projekty domów - Zapraszamy !

Przekrój



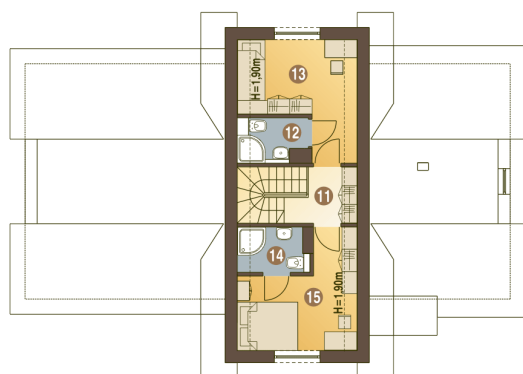
Sytuacje



Rzuty

Parter 104 m²

| | |
|-------------------|----------------------|
| Wiatrołap | 4.10 m ² |
| Garaż* | 41.00 m ² |
| Hol | 8.80 m ² |
| Schody | 3.70 m ² |
| Pokój | 8.80 m ² |
| Spizarnia | 2.80 m ² |
| Kuchnia | 9.70 m ² |
| Salonik | 15.10 m ² |
| Łazienka | 4.50 m ² |
| Pom. tech. +C.O.* | 5.50 m ² |


Piętro 33.70 m²

| | |
|-----------|----------------------|
| Hol | 3.30 m ² |
| Sypialnia | 10.90 m ² |
| Łazienka | 2.90 m ² |
| Łazienka | 3.00 m ² |
| Sypialnia | 10.80 m ² |