

## Podstawowe informacje



## Dane techniczne projektu

<b>Całkowita powierzchnia</b>	<b>222.90 m<sup>2</sup></b>
<b>Powierzchnia użytkowa</b>	<b>222.90 m<sup>2</sup></b>
<b>Powierzchnia zabudowy</b>	<b>268.60 m<sup>2</sup></b>
<b>Powierzchnia dachu</b>	<b>363.80 m<sup>2</sup></b>
<b>Kubatura</b>	<b>771.60 m<sup>3</sup></b>
<b>Kąt nachylenia</b>	<b>30°</b>
<b>Wysokość budynku</b>	<b>7.40 m</b>
<b>Wymiary działki</b>	<b>23.92 x 28.62 m</b>



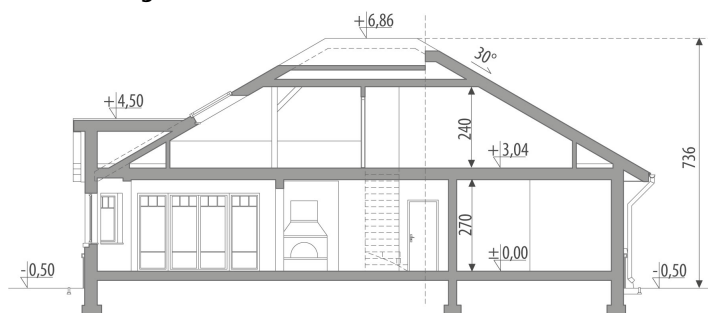
## Opis projektu

Dom z użytkowym poddaszem, niepodpiwniczony, przeznaczony dla 4-5 osobowej rodziny. W części dziennej zlokalizowano otwartą kuchnię połączoną z pokojem dziennym poprzez jadalnię. Sypialnie z ogólnodostępną łazienką i garderobą zaprojektowano w odizolowanej części nocnej. Dodatkowo sypialnia rodziców posiada własną garderobę i łazienkę. Na poddaszu znajdują się dwa pokoje i ogólnodostępna łazienka oraz pomieszczenie gospodarcze. Dostępna wersja projektu bez poddasza użytkowego - Afrodyta.

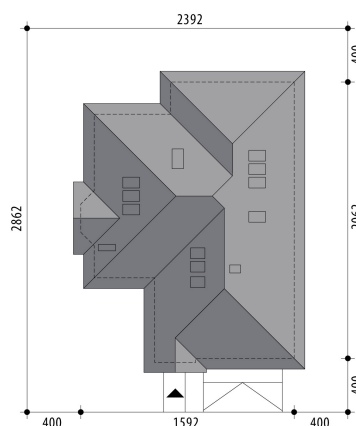
## Elewacje



## Przekrój



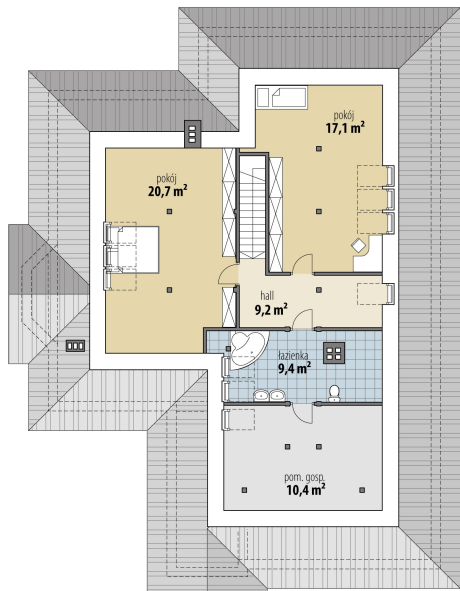
## Sytuacje



**Rzuty**

**Parter 156.10 m<sup>2</sup>**

wiatrołap	7.40 m <sup>2</sup>
pokój	14.30 m <sup>2</sup>
pokój	13.90 m <sup>2</sup>
łazienka	7.70 m <sup>2</sup>
pom. gosp.	12.40 m <sup>2</sup>
garaż	39.60 m <sup>2</sup>
hall	12.80 m <sup>2</sup>
kuchnia	8.70 m <sup>2</sup>
spizarnia	1.90 m <sup>2</sup>
salon + jadalnia	43.70 m <sup>2</sup>
korytarz	9.20 m <sup>2</sup>
sypialnia	14.50 m <sup>2</sup>
garderoba	4.00 m <sup>2</sup>
łazienka	5.60 m <sup>2</sup>


**Poddasze 66.80 m<sup>2</sup>**

hall	9.20 m <sup>2</sup>
pokój	20.70 m <sup>2</sup>
pokój	17.10 m <sup>2</sup>
łazienka	9.40 m <sup>2</sup>
pom. gosp	10.40 m <sup>2</sup>