

## Podstawowe informacje



## Dane techniczne projektu

<b>Całkowita powierzchnia</b>	<b>218.46 m<sup>2</sup></b>
<b>Powierzchnia użytkowa</b>	<b>130.13 m<sup>2</sup></b>
<b>Powierzchnia zabudowy</b>	<b>109.23 m<sup>2</sup></b>
<b>Powierzchnia dachu</b>	<b>220 m<sup>2</sup></b>
<b>Kubatura</b>	<b>687 m<sup>3</sup></b>
<b>Wymiary budynku</b>	<b>12 x 9.05 m</b>
<b>Kąt nachylenia</b>	<b>40°</b>
<b>Wysokość budynku</b>	<b>8.71 m</b>
<b>Wymiary działki</b>	<b>20 x 19.65 m</b>



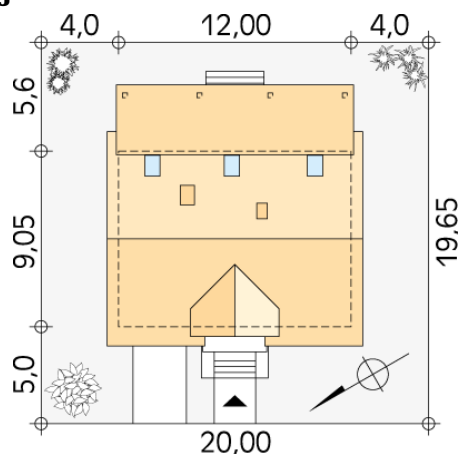
## Opis projektu

Jednorodzinny dom mieszkalny, parterowy z użytkowym poddaszem. Prosta klasyczna bryła. Przejrzysty układ funkcjonalny, z wyraźnym podziałem na część dzienną i gospodarczą zlokalizowaną na parterze oraz część nocną na poddaszu. Pełny program funkcjonalny dla 4-osobowej rodziny.

## Elewacje



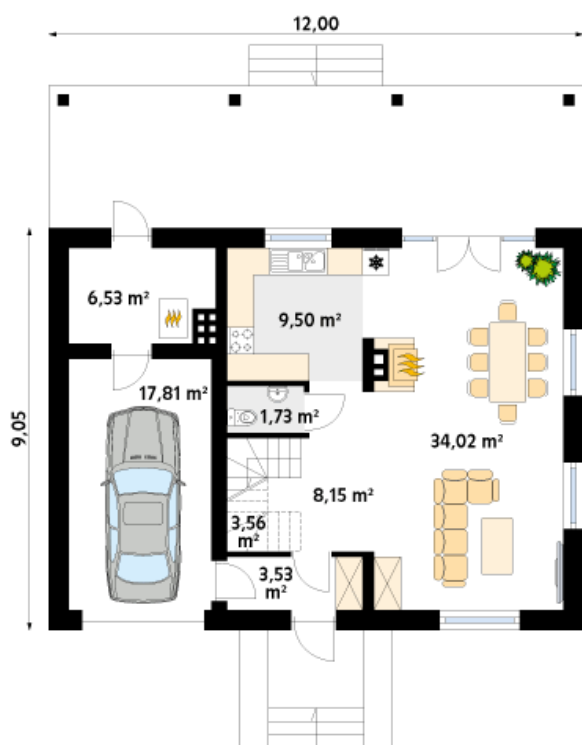
## Sytuacje



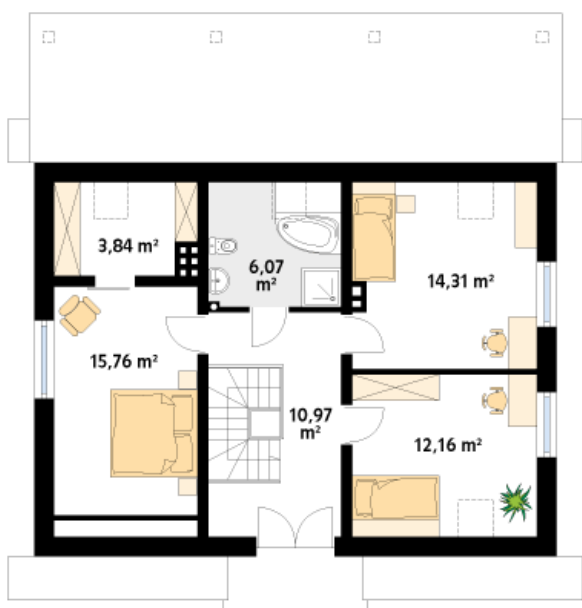
**DOBRY DOM**  
 ul. Wrzesława Romańczuka 6, 35-302 Rzeszów  
 +48 17 852 52 30  
 08:00 - 16:00

waldemar.kowalski@grupadobrydom.pl

Podane ceny nie stanowią oferty handlowej w rozumieniu art. 66 par. 1 Kodeksu Cywilnego

**Rzuty**

**Parter 84.83 m<sup>2</sup>**

wiatrołap	3.53 m <sup>2</sup>
hol	8.15 m <sup>2</sup>
wc	1.73 m <sup>2</sup>
kuchnia	9.50 m <sup>2</sup>
salon/jadalnia	34.02 m <sup>2</sup>
schody	3.56 m <sup>2</sup>
kotłownia	6.53 m <sup>2</sup>
garaż	17.81 m <sup>2</sup>


**Poddasze 63.11 m<sup>2</sup>**

korytarz/komunikacja	10.97 m <sup>2</sup>
sypialnia	15.76 m <sup>2</sup>
garderoba	3.84 m <sup>2</sup>
łazienka	6.07 m <sup>2</sup>
sypialnia	14.31 m <sup>2</sup>
sypialnia	12.16 m <sup>2</sup>