

Podstawowe informacje



Dane techniczne projektu

Całkowita powierzchnia	210 m²
Powierzchnia użytkowa	134.50 m²
Powierzchnia zabudowy	105 m²
Powierzchnia dachu	206 m²
Kubatura	687 m³
Wymiary budynku	11.83 x 8.88 m
Kąt nachylenia	40°
Wysokość budynku	8.71 m
Wymiary działki	23.83 x 17.88 m



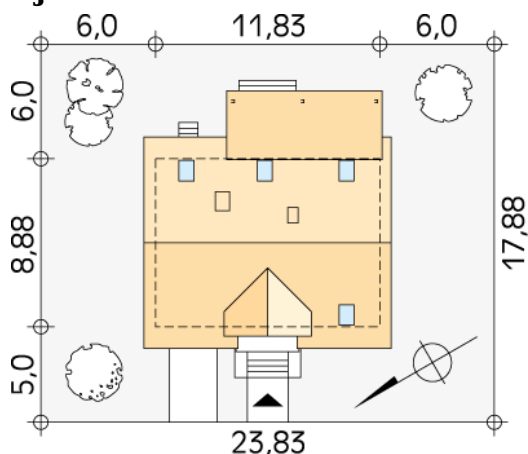
Opis projektu

Dom parterowy z użytkowym poddaszem, niepodpiwniczony, przeznaczony dla 4-osobowej rodziny. Przestronny zadaszony taras. Rozwiązanie pomieszczeń parteru (salonu i jadalni) umożliwia usytuowanie domu zarówno od północy jak i południa. Na parterze znajduje się salon, jadalnia, kuchnia, wc; w części gospodarczej – kotłownia i garaż. Na poddaszu zaprojektowano 3 sypialnie, w tym jedna z garderobą oraz łazienkę.

Elewacje



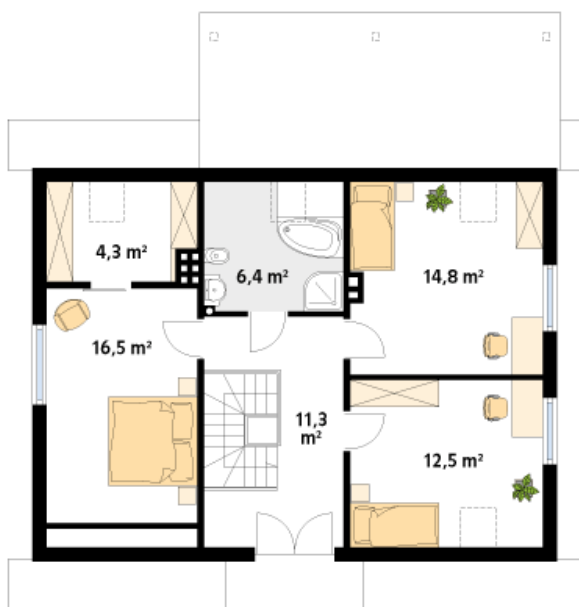
Sytuacje



Rzuty

Parter 88.60 m²

wiatrołap	3.90 m ²
hol	6.70 m ²
schody	3.60 m ²
wc	1.90 m ²
kuchnia	9.60 m ²
salon/jadalnia	35.70 m ²
kotłownia	7.30 m ²
garaż	19.90 m ²


Poddasze 65.80 m²

hol	11.30 m ²
sypialnia	16.50 m ²
garderoba	4.30 m ²
łazienka	6.40 m ²
sypialnia	14.80 m ²
sypialnia	12.50 m ²