

Podstawowe informacje



Dane techniczne projektu

Całkowita powierzchnia	73.60 m²
Powierzchnia użytkowa	73.60 m²
Powierzchnia zabudowy	97 m²
Powierzchnia dachu	140.30 m²
Kubatura	211.30 m³
Kąt nachylenia	30°
Wysokość budynku	5.90 m
Wymiary działki	18.90 x 16.66 m



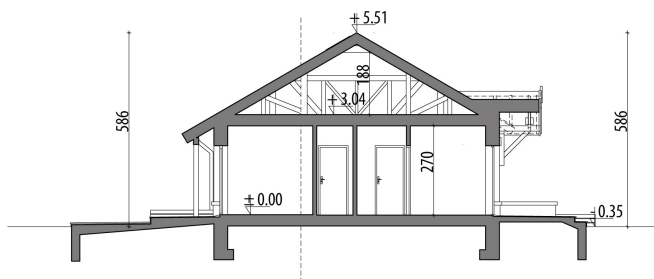
Opis projektu

Dom parterowy, przeznaczony dla 3-4-osobowej rodziny. Układ pomieszczeń podzielono na część ogólną i prywatną. W części ogólnej znajduje się wiatrołap z przejściem przez hall do otwartej przestrzeni salonu z jadalnią i kuchnią. Z kuchni dostępne jest pomieszczenie gospodarcze. Możliwe jest również zamknięcie kuchni. Część prywatna składa się z korytarza i dostępnej z niego łazienki oraz dwóch obszernych sypialni.

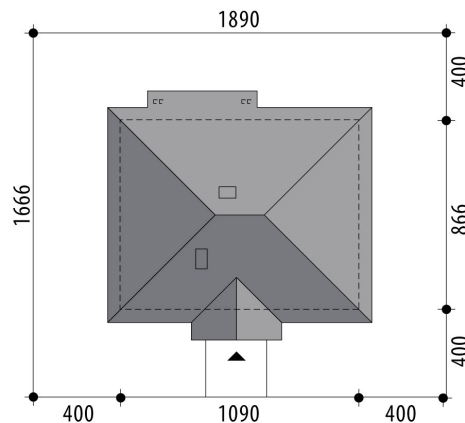
Elewacje

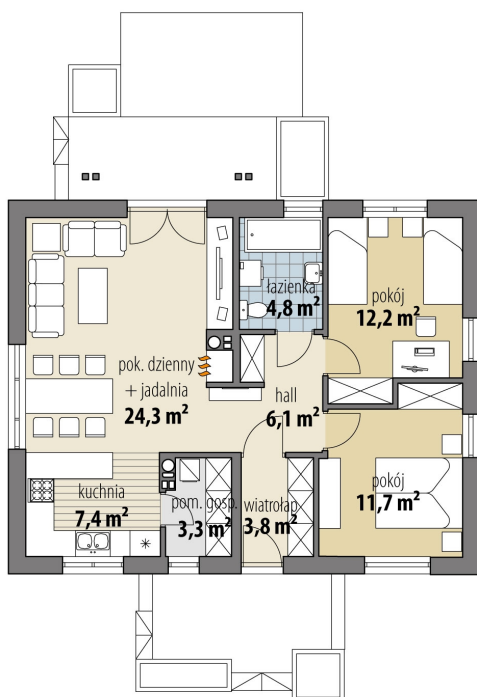


Przekrój



Sytuacje



Rzuty

Parter 73.60 m²

wiatrołap	3.80 m ²
hall	6.10 m ²
pom. gosp.	3.30 m ²
pok. dzienny + jadalnia	24.30 m ²
łazienka	4.80 m ²
pokój	12.20 m ²
pokój	11.70 m ²
kuchnia	7.40 m ²