

Podstawowe informacje



Dane techniczne projektu

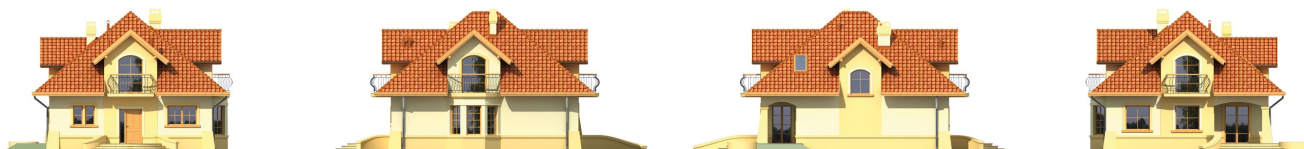
Całkowita powierzchnia	134.60 m²
Powierzchnia użytkowa	134.60 m²
Powierzchnia zabudowy	113.30 m²
Powierzchnia dachu	201.30 m²
Kubatura	419 m³
Kąt nachylenia	40°
Wysokość budynku	8.50 m
Wymiary działki	18.77 x 19.32 m



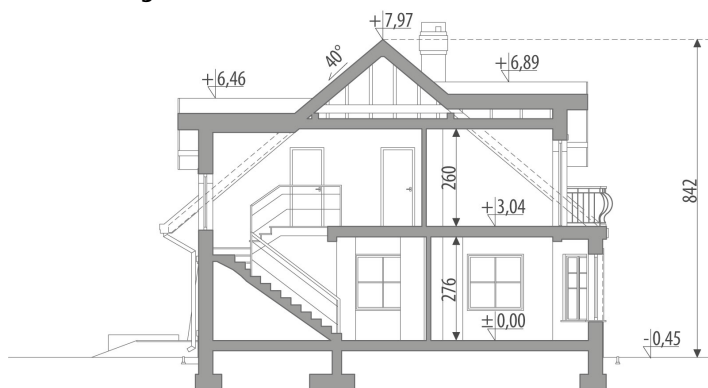
Opis projektu

Dom z użytkowym poddaszem, przeznaczony dla 4-6-osobowej rodziny. Na parterze znajduje się pokój dzienny z bezpośrednim wyjściem do ogrodu, przestrzennie połączony z jadalnią i kuchnią. Funkcji mieszkalnej dopełniają gabinet, spiżarnia oraz łazienka. Na poddaszu znajdują się trzy przestronne sypialnie oraz wygodna łazienka. Projekt dostępny w wersji z jednostanowiskowym garażem - Arkas oraz z garażem dwustanowiskowym - Arkas II.

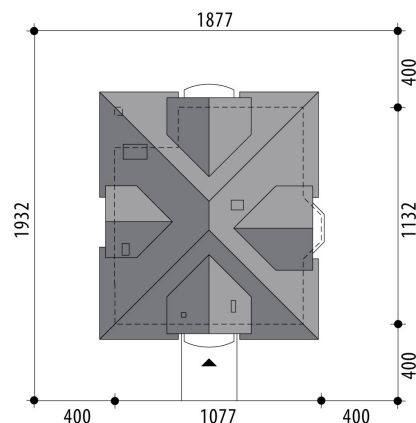
Elewacje

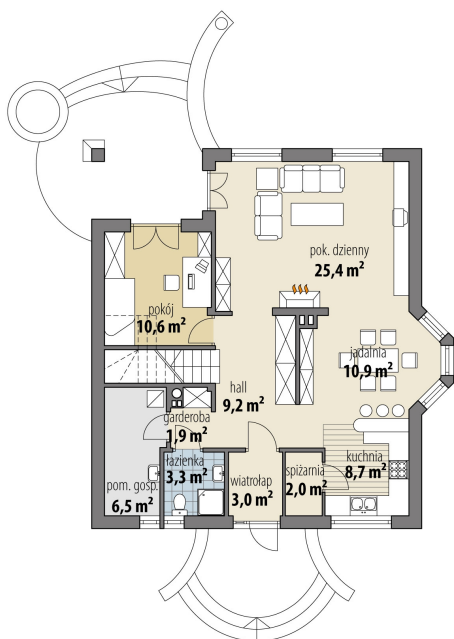


Przekrój

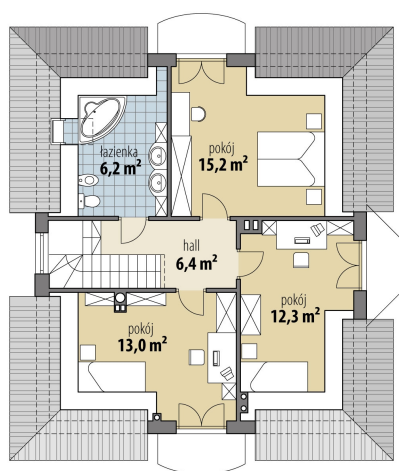


Sytuacje



Rzuty

Parter 81.50 m²

wiatrołap	3.00 m ²
pom. gosp.	6.50 m ²
hall	9.20 m ²
łazienka	3.30 m ²
garderoba	1.90 m ²
gabinet	10.60 m ²
pok. dzienny	25.40 m ²
jadalnia	10.90 m ²
kuchnia	8.70 m ²
spizarnia	2.00 m ²


Poddasze 53.10 m²

hall	6.40 m ²
łazienka	6.20 m ²
pokój	15.20 m ²
pokój	12.30 m ²
pokój	13.00 m ²