

Podstawowe informacje



Dane techniczne projektu

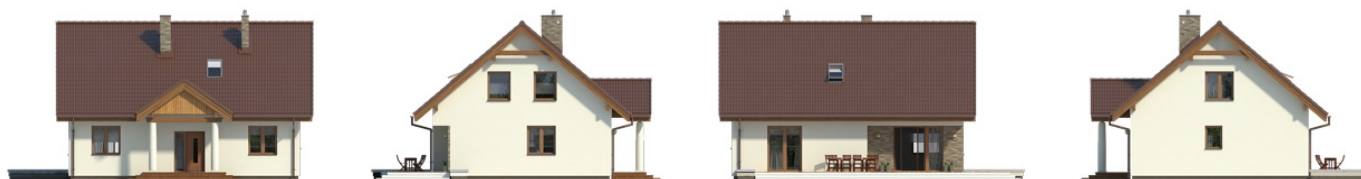
Całkowita powierzchnia	219.62 m²
Powierzchnia użytkowa	142.82 m²
Powierzchnia zabudowy	112.06 m²
Powierzchnia dachu	210.15 m²
Kubatura	550 m³
Wymiary budynku	12.05 x 10.95 m
Kąt nachylenia	40°
Wysokość budynku	8.08 m
Wymiary działki	20.52 x 20.42 m



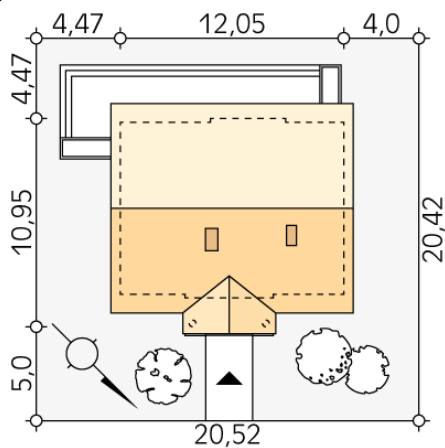
Opis projektu

Tradycyjny dom mieszkalny. Ponadczasowa architektura domu nawiązująca do dobrych klasycznych wzorców polskiego domu mieszkalnego. Atutami projektu są przestronne wnętrza z dodatkową sypialnią i łazienką na parterze oraz trzy wygodne sypialnie na poddaszu. Pod schodami zaprojektowano pomieszczenie gospodarcze-spiżarnię.

Elewacje



Sytuacje



DOBRY DOM
ul. Wrzesława Romańczuka 6, 35-302 Rzeszów
+48 17 852 52 30
08:00 - 16:00

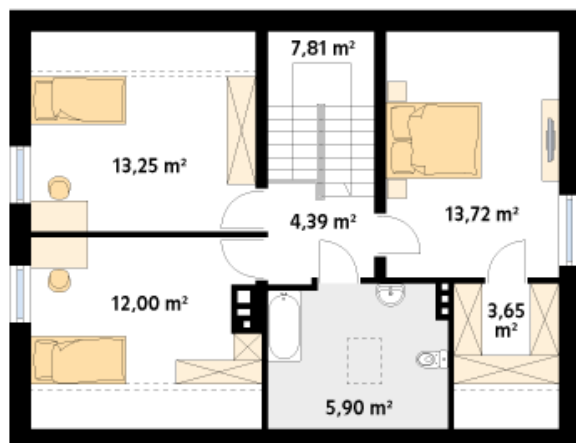
waldemar.kowalski@grupadobrydom.pl

Podane ceny nie stanowią oferty handlowej w rozumieniu art. 66 par. 1 Kodeksu Cywilnego

Rzuty

Parter 82.10 m²

wiatrołap	5.12 m ²
korytarz/komunikacja	8.28 m ²
kuchnia	10.21 m ²
salon/jadalnia	25.40 m ²
pomieszczenie gospodarcze	6.17 m ²
pokój	13.15 m ²
łazienka	5.38 m ²
kotłownia	8.39 m ²

Rzuty**Poddasze 60.72 m²**

schody	7.81 m ²
korytarz/komunikacja	4.39 m ²
pokój	13.72 m ²
garderoba	3.65 m ²
łazienka	5.90 m ²
pokój	12.00 m ²
pokój	13.25 m ²